

農業者年金



加入推進ニュース

独立行政法人 農業者年金基金
令和2年9月7日 発行【第137号】

◇令和2年8月の新規加入者数がまとまりました。

[令和2年8月の新規加入実績]

令和2年8月の新規加入者数は、全体では160人、20歳から39歳では103人、女性では56人となっており、前年度の同月と比べそれぞれ26人減、13人減、14人減となりました。

なお、過去7カ年平均と比べると全体で15人増、20歳から39歳が9人増、女性が5人増となっています。

地域別では、8月までの累計加入者(全体)が前年度同期と比べ大きく伸びたのは、愛媛県の12人増、岩手県及び鳥取県の7人増、和歌山県の5人増、20歳から39歳では、愛媛県の5人増、和歌山県の4人増、滋賀県の3人増でした。

[チラシやパンフレットを活用した広報活動の展開]

例年、秋は収穫祭等のイベントが催されますが、今年は新型コロナウイルス感染防止対策として開催が自粛され、加入推進のPR活動が思うように展開できない場合が想定されます。このため、当面の取組として、加入推進名簿に記された農業者の方々を対象として、チラシやパンフレットを配布するなどの広報活動を行いましょ。チラシやパンフレットは、農業者年金基金が作成したものを無償で配布していますので、必要な場合は、農業者年金基金の企画調整室(03-3502-3942)へお問い合わせください。

既に、チラシやパンフレットを全戸配布や広報誌への挟み込みにより、数多く配布していただいた受託機関もございます。基金ホームページの「各種パンフレット」コーナーの中でも、基金作成チラシ(PDF版)を紹介させていただいておりますので、加入推進のツールとして、積極的なご活用をお願いいたします。

[広報誌等に活用できるパワーポイントデータを掲載]

広報誌等のPR記事に活用できるよう、基金のホームページの業務受託機関担当者専用コーナーの中(注)に、パワーポイント形式による各種のパンフレットを掲載しています。

資料はA5版で作成していますので、A4版広報誌等の半ページにそのまま挿入することが可能です。また、切り取りしてPR記事等の一部パーツとして、ご活用いただいても結構です。

(注) トップページ→業務受託機関のかた→業務受託機関担当者専用コーナーへ→各部署からの情報等「企画調整室」
→A5版広報誌用データ

[全国の月別推移]

<全体の新規加入者数>

	4月	5月	6月	7月	8月	9月	10月	11月	12月	1月	2月	3月
令和2年度月別	132人	80人	132人	323人	160人							
令和元年度月別	319人	219人	159人	200人	186人	111人	132人	238人	179人	319人	330人	421人
前年対比増減	-187人	-139人	-27人	123人	-26人							
前年同月比	41%	37%	83%	162%	86%	0%	0%	0%	0%	0%	0%	0%
令和2年度累計	132人	212人	344人	667人	827人							
令和元年度累計	319人	538人	697人	897人	1,083人	1,194人	1,326人	1,564人	1,743人	2,062人	2,392人	2,813人
前年対比増減	-187人	-326人	-353人	-230人	-256人							
前年度累計比	41%	39%	49%	74%	76%	0%	0%	0%	0%	0%	0%	0%

<20歳から39歳の新規加入者数>

	4月	5月	6月	7月	8月	9月	10月	11月	12月	1月	2月	3月
令和2年度月別	85人	48人	88人	212人	103人							
令和元年度月別	200人	142人	102人	122人	116人	64人	70人	130人	100人	189人	206人	267人
前年対比増減	-115人	-94人	-14人	90人	-13人							
前年同月比	43%	34%	86%	174%	89%	0%	0%	0%	0%	0%	0%	0%
令和2年度累計	85人	133人	221人	433人	536人							
令和元年度累計	200人	342人	444人	566人	682人	746人	816人	946人	1,046人	1,235人	1,441人	1,708人
前年対比増減	-115人	-209人	-223人	-133人	-146人							
前年度累計比	43%	39%	50%	77%	79%	0%	0%	0%	0%	0%	0%	0%

<女性の新規加入者数>

	4月	5月	6月	7月	8月	9月	10月	11月	12月	1月	2月	3月
令和2年度月別	46人	25人	49人	90人	56人							
令和元年度月別	117人	79人	53人	75人	70人	38人	45人	94人	57人	101人	116人	138人
前年対比増減	-71人	-54人	-4人	15人	-14人							
前年同月比	39%	32%	92%	120%	80%	0%	0%	0%	0%	0%	0%	0%
令和2年度累計	46人	71人	120人	210人	266人							
令和元年度累計	117人	196人	249人	324人	394人	432人	477人	571人	628人	729人	845人	983人
前年対比増減	-71人	-125人	-129人	-114人	-128人							
前年度累計比	39%	36%	48%	65%	68%	0%	0%	0%	0%	0%	0%	0%

☆このニュースを、農業者年金の加入推進関係者等に幅広く配布・回覧してください。

★文章、データ及びイラストの他のPR資料への転載は自由です。積極的なご活用をお願いいたします。

☆加入申込書の提出があっても、処理の状況によっては加入推進ニュースにまだ反映されていない場合があります。ご理解いただきますようお願いいたします。



〈添付資料／14点〉

- 1 令和2年度都道府県別加入状況（全体の新規加入者数）
- 2 令和2年度都道府県別加入状況（20歳から39歳の新規加入者数）
- 3 令和2年度都道府県別加入状況（女性の新規加入者数）
- 4 全体の新規加入実績（対前年同月比）
- 5 年度別・都道府県別新規加入者の推移
- 6 農業者年金の加入実績について
- 7 都道府県別進捗状況（全体の新規加入者数、2年8月）
- 8 都道府県別進捗状況（20歳から39歳の新規加入者数、2年8月）
- 9 都道府県別進捗状況（女性の新規加入者数、2年8月）
- 10 市町村別新規加入者数（2年8月）
- 11 農協別新規加入者数（2年8月）
- 12 令和2年度 全体の新規加入者数ランキング上位（2年8月）
- 13 令和2年度 20歳から39歳の新規加入者数ランキング上位（2年8月）
- 14 令和2年度 女性の新規加入者数ランキング上位（2年8月）

基金からのお知らせ

農業者年金のことを知るきっかけとなった広告は…

新規加入者へのアンケート調査（令和2年度途中集計）では、「市町村(農業委員会)・JAの広報誌」、「農業委員会・JAに掲示されたポスター、チラシ」が多いという結果が出ています。基金HP「受託機関専用コーナー」に各業務受託機関が作成した広報事例を掲載していますので、作成する際の参考にしてみてください。



〈掲載場所〉

業務受託機関のかた→業務受託機関担当者専用コーナーへ→各部署からの情報等「企画調整室」
→広報誌、パンフレット等の事例（業務受託機関作成）

令和2年度 都道府県別加入状況(女性の新規加入者数)

単位: 人

都道府県	令和2年度													計	前年度同期実績		25～元年度平均 同期実績	
	4月	5月	6月	7月	8月	9月	10月	11月	12月	1月	2月	3月	加入者数		増減	加入者数	増減	
北海道	19	8	24	34	19									104	134	-30	154	-50
青森	1	0	0	1	1									3	10	-7	9	-6
岩手	1	3	0	4	3									11	8	3	7	4
宮城	0	1	1	0	3									5	5	0	9	-4
秋田	0	1	0	2	2									5	6	-1	4	1
山形	2	0	1	1	0									4	6	-2	8	-4
福島	1	0	1	3	0									5	7	-2	6	-1
茨城	1	0	0	2	1									4	6	-2	8	-4
栃木	0	1	4	2	1									8	11	-3	7	1
群馬	2	0	1	0	0									3	11	-8	8	-5
埼玉	1	1	1	1	0									4	5	-1	3	1
千葉	0	0	1	4	3									8	14	-6	8	0
東京	0	0	0	1	0									1	2	-1	2	-1
神奈川	0	0	2	0	0									2	6	-4	3	-1
新潟	0	1	0	1	1									3	5	-2	6	-3
富山	0	0	0	0	0									0	0	0	1	-1
石川	0	0	0	0	1									1	2	-1	2	-1
福井	0	0	0	0	0									0	0	0	0	0
山梨	0	0	0	0	0									0	0	0	1	-1
長野	1	1	0	4	2									8	15	-7	18	-10
岐阜	1	0	0	0	1									2	4	-2	3	-1
静岡	1	0	0	1	1									3	7	-4	6	-3
愛知	1	1	0	0	4									6	4	2	4	2
三重	0	0	0	1	0									1	2	-1	2	-1
滋賀	0	0	0	0	1									1	0	1	1	0
京都	1	0	0	1	0									2	3	-1	2	0
大阪	0	0	0	0	0									0	0	0	2	-2
兵庫	1	0	0	0	0									1	5	-4	2	-1
奈良	0	0	1	0	0									1	1	0	1	0
和歌山	2	0	1	1	0									4	4	0	3	1
鳥取	0	1	0	2	0									3	1	2	1	2
島根	0	0	0	1	0									1	2	-1	2	-1
岡山	1	1	1	0	0									3	7	-4	2	1
広島	0	0	0	0	0									0	3	-3	2	-2
山口	0	0	0	0	0									0	0	0	2	-2
徳島	0	0	0	0	0									0	5	-5	2	-2
香川	0	1	0	0	0									1	0	1	1	0
愛媛	1	0	2	2	2									7	7	0	7	0
高知	1	0	1	1	2									5	6	-1	6	-1
福岡	0	0	0	4	0									4	7	-3	5	-1
佐賀	0	0	1	2	3									6	9	-3	7	-1
長崎	0	0	0	1	0									1	11	-10	11	-10
熊本	3	3	0	3	2									11	20	-9	20	-9
大分	2	1	0	1	1									5	4	1	2	3
宮崎	0	0	4	4	1									9	15	-6	11	-2
鹿児島	2	0	1	5	1									9	12	-3	14	-5
沖縄	0	0	1	0	0									1	2	-1	2	-1
全国計	46	25	49	90	56	0	0	0	0	0	0	0	0	266	394	-128	389	-123

参考

元年度 同月	117	79	53	75	70	38	45	94	57	101	116	138	983
増減	-71	-54	-4	15	-14								
25～元年度 同月平均	121	89	64	64	51	42	57	72	64	98	139	191	1,051
増減	-75	-64	-15	26	5								

※小数点以下を四捨五入している。

年度別 都道府県別・新規加入者の推移

	15年度	16年度	17年度	18年度	19年度	20年度	21年度	22年度	23年度	24年度	25年度	26年度	27年度	28年度	29年度	30年度	令和元年度	令和2年度(8月)
北海道	442	600	585	712	908	898	1,107	1,083	1,045	943	1,128	842	992	929	1,002	830	694	230
青森	22	16	47	65	108	73	97	80	51	80	79	64	78	129	100	91	110	23
岩手	52	62	86	89	184	111	98	79	68	65	80	56	69	60	58	93	67	33
宮城	74	66	50	56	66	71	97	112	94	105	99	72	105	83	76	57	53	16
秋田	17	20	18	31	38	47	42	37	41	38	63	37	28	55	54	36	47	11
山形	73	58	48	80	81	83	162	92	71	83	108	73	83	84	77	90	66	20
福島	31	20	18	31	95	101	73	81	46	64	79	53	48	46	47	58	47	20
茨城	11	15	12	32	78	51	47	58	72	126	151	75	83	85	82	58	71	18
栃木	40	54	53	68	115	115	127	92	69	71	79	64	66	74	40	69	76	21
群馬	13	14	8	16	74	79	84	47	43	52	44	25	98	52	91	68	65	12
埼玉	7	1	14	16	43	40	21	19	24	18	26	10	30	51	59	60	48	11
千葉	27	26	25	51	39	59	59	58	73	55	54	55	42	70	98	129	104	19
東京	3	0	1	5	14	9	6	9	18	7	11	8	11	3	13	16	11	4
神奈川	15	5	11	17	20	8	17	49	44	31	28	34	47	51	43	34	49	9
新潟	70	30	45	57	166	186	148	109	82	82	106	71	70	85	85	77	74	17
富山	12	5	5	10	22	13	19	3	7	12	12	13	4	8	6	7	6	2
石川	2	5	4	6	16	8	16	15	22	22	22	9	14	8	12	12	6	3
福井	5	7	10	18	25	19	6	10	16	10	10	6	6	11	16	10	6	5
山梨	4	0	1	6	9	20	31	17	20	12	13	25	21	12	22	22	13	0
長野	55	61	71	154	278	256	179	169	152	159	177	106	134	166	140	156	111	33
岐阜	10	10	17	14	37	31	19	34	23	25	36	51	28	27	24	28	47	10
静岡	8	10	11	26	79	89	92	64	47	52	56	46	35	59	59	62	46	18
愛知	2	4	6	29	57	55	35	34	21	29	34	34	30	26	44	32	28	14
三重	7	4	4	11	11	14	14	14	13	7	27	14	12	8	5	12	11	4
滋賀	2	5	5	1	17	13	15	12	5	7	8	4	12	13	14	2	5	3
京都	10	1	1	6	14	16	13	17	14	22	30	18	26	24	33	26	36	7
大阪	1	0	3	1	12	16	9	5	4	4	16	10	15	8	7	11	10	2
兵庫	4	11	10	19	24	22	24	18	15	18	21	18	14	23	16	23	31	8
奈良	2	6	3	2	10	4	5	7	8	6	12	7	10	11	14	14	14	3
和歌山	8	7	9	7	19	21	15	27	23	12	16	10	17	24	57	65	40	13
鳥取	3	2	2	6	17	20	25	19	10	14	14	12	16	15	27	22	16	9
島根	4	3	5	5	19	16	26	12	9	10	18	10	12	9	10	12	11	3
岡山	4	4	3	3	16	12	15	18	9	10	16	17	14	13	12	17	23	8
広島	9	5	5	6	21	21	7	16	22	14	11	24	13	10	8	10	15	2
山口	9	5	4	19	33	34	21	16	29	34	12	8	17	22	24	23	15	2
徳島	3	9	3	9	110	29	9	14	14	13	19	15	20	26	30	32	23	5
香川	6	2	8	8	13	13	15	8	19	16	15	16	13	23	23	14	11	4
愛媛	11	14	16	25	66	58	36	40	60	48	47	36	39	43	62	40	37	25
高知	4	0	7	6	33	28	34	47	24	24	16	26	26	40	53	43	48	10
福岡	8	11	25	31	60	93	88	57	86	81	58	54	57	48	71	45	55	18
佐賀	27	31	23	26	98	91	150	84	92	70	74	60	56	65	61	63	53	21
長崎	110	45	50	45	302	215	195	171	155	106	111	101	126	112	113	117	106	11
熊本	71	76	37	71	186	157	185	148	138	100	167	197	179	176	149	149	135	42
大分	32	17	13	32	64	66	52	45	26	38	27	27	34	38	32	35	37	14
宮崎	144	118	142	171	239	143	191	136	133	85	98	105	96	117	111	88	106	35
鹿児島	95	129	101	160	191	137	154	148	128	111	98	103	83	121	123	116	109	25
沖縄	15	19	28	37	46	46	28	22	18	23	26	40	39	37	32	33	21	4
全国計	1,584	1,613	1,653	2,296	4,173	3,707	3,908	3,452	3,203	3,014	3,452	2,761	3,068	3,200	3,335	3,107	2,813	827

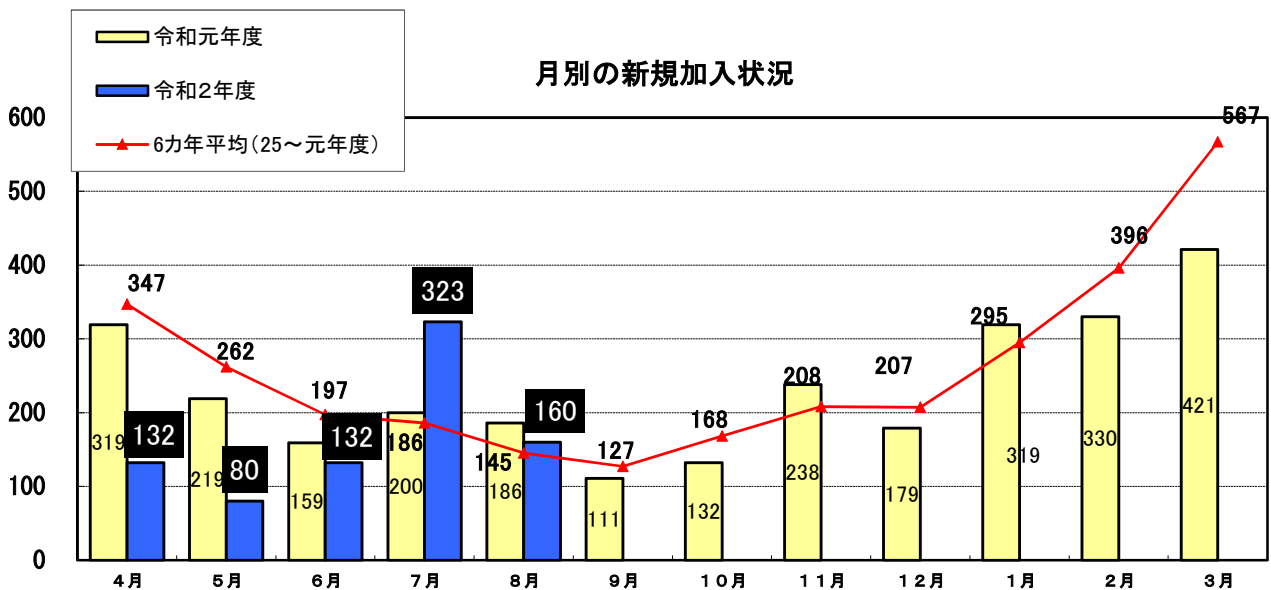
農業者年金の加入実績について

農業者年金の年度別新規加入者数等

(単位：人)

	新規加入者数	対前年同期増減	年度末加入者累計
14年度	—	—	77,031
15年度	1,584	—	78,558
16年度	1,613	+29	80,114
17年度	1,653	+40	81,713
18年度	2,296	+643	83,972
19年度	4,173	+1,877	88,103
20年度	3,707	-466	91,729
21年度	3,908	+201	95,565
22年度	3,452	-456	98,984
23年度	3,203	-249	102,153
24年度	3,014	-189	105,135
25年度	3,452	+438	108,556
26年度	2,761	-691	111,292
27年度	3,068	+307	114,341
28年度	3,200	+132	117,515
29年度	3,335	+135	120,818
30年度	3,107	-228	123,912
令和元年度	2,813	-294	126,706
令和2年度	827	-256	127,521

(注) 資格取消等があるため、新規加入者数と年度末加入者累計の増加数は一致しない。



新規加入者の状況		男女計		政策支援加入		
		うち女性	うち39歳以下	うち区分3		
新規加入者	令和元年度(8月)	1,083	394(36.4%)	682(63.0%)	278(25.7%)	160(57.6%)
	令和2年度(8月)	827	266(32.2%)	536(64.8%)	229(27.7%)	150(65.5%)

**「加入者累計13万人早期達成3力年運動」の都道府県別進捗状況
(全体の新規加入者数、2年8月実績)**

	目標(人) ①	新規加入者数(人) ②	達成率(%) ②/①	未達成者数(人) ①-②	備考
北海道	681	230	33.8%	451	

	目標(人) ①	新規加入者数(人) ②	達成率(%) ②/①	未達成者数(人) ①-②	備考	
1	福井	11	5	45.5%	6	
2	愛媛	56	25	44.6%	31	
3	佐賀	54	21	38.9%	33	
4	岩手	96	33	34.4%	63	
5	宮崎	104	35	33.7%	69	
6	鳥取	27	9	33.3%	18	
7	大分	42	14	33.3%	28	
8	岐阜	33	10	30.3%	23	
9	長野	109	33	30.3%	76	
10	京都	27	7	25.9%	20	
11	熊本	176	42	23.9%	134	
12	宮城	69	16	23.2%	53	
13	山形	91	20	22.0%	71	
14	岡山	37	8	21.6%	29	
15	石川	14	3	21.4%	11	
16	鹿児島	118	25	21.2%	93	
17	福島	100	20	20.0%	80	
18	新潟	85	17	20.0%	68	
19	栃木	106	21	19.8%	85	
20	滋賀	16	3	18.8%	13	
21	富山	11	2	18.2%	9	
22	島根	17	3	17.6%	14	
23	静岡	103	18	17.5%	85	
24	神奈川	52	9	17.3%	43	
25	福岡	110	18	16.4%	92	
26	兵庫	50	8	16.0%	42	
27	香川	25	4	16.0%	21	
28	高知	65	10	15.4%	55	
28	長崎	73	11	15.1%	62	
30	奈良	20	3	15.0%	17	
31	和歌山	87	13	14.9%	74	
32	群馬	81	12	14.8%	69	
33	秋田	75	11	14.7%	64	
34	三重	29	4	13.8%	25	
35	青森	167	23	13.8%	144	
36	千葉	152	19	12.5%	133	
37	東京	33	4	12.1%	29	
38	埼玉	96	11	11.5%	85	
39	茨城	159	18	11.3%	141	
40	山口	18	2	11.1%	16	
41	徳島	48	5	10.4%	43	
42	愛知	137	14	10.2%	123	
43	大阪	20	2	10.0%	18	
44	沖縄	50	4	8.0%	46	
45	広島	28	2	7.1%	26	
46	山梨	41	0	0.0%	41	
合計	3,800	827	21.8%	2,973		

**「加入者累計13万人早期達成3力年運動」の都道府県別進捗状況
(20歳から39歳の新規加入者数、2年8月実績)**

	目標(人) ①	39歳以下の 新規加入者数(人) ②	達成率(%) ②/①	未達成者数(人) ①-②	備考
北海道	480	184	38.3%	296	

	目標(人) ①	39歳以下の 新規加入者数(人) ②	達成率(%) ②/①	未達成者数(人) ①-②	備考	
1	福井	7	4	57.1%	3	
2	佐賀	41	14	34.1%	27	
3	石川	9	3	33.3%	6	
4	宮崎	82	27	32.9%	55	
5	愛媛	37	12	32.4%	25	
6	京都	21	6	28.6%	15	
7	岩手	64	17	26.6%	47	
8	大分	29	7	24.1%	22	
9	岡山	25	6	24.0%	19	
10	長野	80	19	23.8%	61	
11	滋賀	13	3	23.1%	10	
12	山形	69	14	20.3%	55	
13	岐阜	25	5	20.0%	20	
14	三重	21	4	19.0%	17	
15	鹿児島	78	14	17.9%	64	
16	熊本	147	26	17.7%	121	
17	兵庫	34	6	17.6%	28	
18	島根	12	2	16.7%	10	
19	鳥取	19	3	15.8%	16	
20	静岡	66	10	15.2%	56	
21	福岡	86	13	15.1%	73	
22	和歌山	61	9	14.8%	52	
23	群馬	68	10	14.7%	58	
24	福島	63	9	14.3%	54	
25	大阪	14	2	14.3%	12	
26	栃木	85	12	14.1%	73	
27	秋田	52	7	13.5%	45	
28	奈良	15	2	13.3%	13	
29	高知	54	7	13.0%	47	
30	沖縄	31	4	12.9%	27	
31	青森	122	15	12.3%	107	
32	宮城	50	6	12.0%	44	
33	富山	9	1	11.1%	8	
34	長崎	56	6	10.7%	50	
35	徳島	38	4	10.5%	34	
36	山口	10	1	10.0%	9	
37	新潟	62	6	9.7%	56	
38	神奈川	43	4	9.3%	39	
39	東京	25	2	8.0%	23	
40	埼玉	76	6	7.9%	70	
41	茨城	133	10	7.5%	123	
42	千葉	120	7	5.8%	113	
43	愛知	106	6	5.7%	100	
44	香川	18	1	5.6%	17	
45	山梨	23	0	0.0%	23	
46	広島	21	0	0.0%	21	
合計	2,800	536	19.1%	2,264		

「加入者累計13万人早期達成3力年運動」の都道府県別進捗状況
(女性の新規加入者数、2年8月実績)

	目標(人) ①	女性の 新規加入者数(人) ②	達成率(%) ②/①	未達成者数(人) ①-②	備考
北海道	300	104	34.7%	196	

	目標(人) ①	女性の 新規加入者数(人) ②	達成率(%) ②/①	未達成者数(人) ①-②	備考	
1	愛媛	17	7	41.2%	10	
2	大分	13	5	38.5%	8	
3	鳥取	8	3	37.5%	5	
4	岩手	34	11	32.4%	23	
5	佐賀	20	6	30.0%	14	
6	京都	7	2	28.6%	5	
7	岡山	11	3	27.3%	8	
8	高知	19	5	26.3%	14	
9	石川	4	1	25.0%	3	
10	滋賀	4	1	25.0%	3	
11	宮崎	36	9	25.0%	27	
12	鹿児島	37	9	24.3%	28	
13	栃木	35	8	22.9%	27	
14	秋田	22	5	22.7%	17	
15	宮城	24	5	20.8%	19	
16	長野	40	8	20.0%	32	
17	島根	5	1	20.0%	4	
18	熊本	57	11	19.3%	46	
19	千葉	48	8	16.7%	40	
20	岐阜	12	2	16.7%	10	
21	奈良	6	1	16.7%	5	
22	山形	27	4	14.8%	23	
23	福島	34	5	14.7%	29	
24	埼玉	28	4	14.3%	24	
25	神奈川	14	2	14.3%	12	
26	和歌山	30	4	13.3%	26	
27	新潟	23	3	13.0%	20	
28	東京	8	1	12.5%	7	
29	愛知	48	6	12.5%	42	
30	香川	8	1	12.5%	7	
31	群馬	25	3	12.0%	22	
32	福岡	35	4	11.4%	31	
33	三重	9	1	11.1%	8	
34	沖縄	10	1	10.0%	9	
35	静岡	34	3	8.8%	31	
36	茨城	51	4	7.8%	47	
37	兵庫	16	1	6.3%	15	
38	青森	56	3	5.4%	53	
39	長崎	25	1	4.0%	24	
40	富山	3	0	0.0%	3	
41	福井	3	0	0.0%	3	
42	山梨	14	0	0.0%	14	
43	大阪	6	0	0.0%	6	
44	広島	9	0	0.0%	9	
45	山口	7	0	0.0%	7	
46	徳島	16	0	0.0%	16	
合計	1,300	266	20.5%	1,034		

○市町村別新規加入者数（2年8月実績）

都道府県名	市町村コード	市町村名	新規加入者数	新規加入者数 (20歳～39歳)	新規加入者数 (女性)	
01	北海道	208	北見市	1	1	-
01	北海道	211	網走市	1	1	-
01	北海道	214	稚内市	2	2	-
01	北海道	217	江別市	1	1	1
01	北海道	223	根室市	1	1	1
01	北海道	229	富良野市	3	3	2
01	北海道	231	恵庭市	1	1	-
01	北海道	303	当別町	1	1	1
01	北海道	428	長沼町	1	1	1
01	北海道	432	新十津川町	1	1	-
01	北海道	452	鷹栖町	1	1	-
01	北海道	453	東神楽町	2	2	1
01	北海道	454	当麻町	1	1	-
01	北海道	455	比布町	1	1	-
01	北海道	511	猿払村	1	1	-
01	北海道	512	浜頓別町	1	1	1
01	北海道	546	清里町	1	1	1
01	北海道	547	小清水町	4	2	4
01	北海道	561	興部町	1	1	1
01	北海道	564	大空町	1	1	1
01	北海道	602	平取町	1	1	-
01	北海道	635	新得町	1	1	-
01	北海道	636	清水町	1	1	1
01	北海道	649	浦幌町	1	-	1
01	北海道	663	浜中町	2	-	1
01	北海道	691	別海町	1	1	1
02	青森県	201	青森市	1	-	1
02	青森県	202	弘前市	1	1	-
02	青森県	207	三沢市	1	1	-
02	青森県	210	平川市	1	1	-
02	青森県	321	鱒ヶ沢町	2	2	-
03	岩手県	205	花巻市	1	1	-
03	岩手県	209	一関市	1	-	1
03	岩手県	214	八幡平市	1	-	1
03	岩手県	366	西和賀町	2	-	1
04	宮城県	212	登米市	1	1	-
04	宮城県	213	栗原市	1	1	1
04	宮城県	215	大崎市	2	-	1
04	宮城県	505	美里町	1	1	1
05	秋田県	368	大湯村	2	1	2
06	山形県	204	酒田市	1	-	-
06	山形県	428	庄内町	1	1	-
07	福島県	202	会津若松市	1	1	-
07	福島県	203	郡山市	1	1	-
07	福島県	207	須賀川市	1	-	-
08	茨城県	205	石岡市	2	-	1
08	茨城県	228	坂東市	1	1	-
08	茨城県	234	鉾田市	1	1	-
08	茨城県	364	大子町	1	1	-
08	茨城県	447	河内町	1	1	-
08	茨城県	564	利根町	1	1	-
09	栃木県	201	宇都宮市	1	1	-
09	栃木県	213	那須塩原市	1	1	-
09	栃木県	345	芳賀町	1	1	1
10	群馬県	202	高崎市	1	1	-
11	埼玉県	324	三芳町	1	1	-
12	千葉県	329	栄町	1	-	-
12	千葉県	409	芝山町	3	-	2
12	千葉県	410	横芝光町	1	-	1
14	神奈川県	130	川崎市	1	1	-
14	神奈川県	150	相模原市	1	-	-
15	新潟県	202	長岡市	1	1	1
16	富山県	202	高岡市	1	-	-
17	石川県	203	小松市	1	1	1
18	福井県	201	福井市	2	2	-
20	長野県	202	松本市	2	-	1
20	長野県	207	須坂市	1	-	1
20	長野県	213	飯山市	1	-	-
20	長野県	305	南牧村	1	1	-
20	長野県	386	中川村	1	-	-

都道府県名	市町村コード	市町村名	新規加入者数	新規加入者数 (20歳～39歳)	新規加入者数 (女性)
21	岐阜県	205 関市	3	-	1
22	静岡県	100 静岡市	1	1	-
22	静岡県	210 富士市	1	-	-
22	静岡県	212 焼津市	2	2	1
22	静岡県	225 伊豆の国市	2	-	-
23	愛知県	201 豊橋市	1	1	-
23	愛知県	213 西尾市	1	1	1
23	愛知県	441 阿久比町	2	2	1
23	愛知県	442 東浦町	2	-	1
23	愛知県	445 南知多町	1	-	-
23	愛知県	446 美浜町	1	-	1
25	滋賀県	204 近江八幡市	1	1	1
26	京都府	205 宮津市	1	1	-
26	京都府	206 亀岡市	1	1	-
26	京都府	365 和束町	1	-	-
27	大阪府	219 和泉市	1	1	-
28	兵庫県	213 西脇市	1	1	-
30	和歌山県	206 田辺市	1	1	-
31	鳥取県	372 北栄町	1	-	-
32	島根県	203 出雲市	1	-	-
33	岡山県	207 井原市	1	1	-
33	岡山県	666 美咲町	1	-	-
36	徳島県	201 徳島市	1	1	-
36	徳島県	202 鳴門市	1	-	-
36	徳島県	206 阿波市	1	1	-
36	徳島県	401 松茂町	1	1	-
38	愛媛県	203 宇和島市	2	1	1
38	愛媛県	214 西予市	2	2	1
39	高知県	204 南国市	2	2	-
39	高知県	211 香南市	1	-	1
39	高知県	212 香美市	2	-	1
40	福岡県	203 久留米市	1	1	-
40	福岡県	223 古賀市	1	1	-
41	佐賀県	201 佐賀市	3	2	2
41	佐賀県	202 唐津市	1	1	-
41	佐賀県	206 武雄市	1	1	-
41	佐賀県	208 小城市	1	1	-
41	佐賀県	327 吉野ヶ里町	1	1	1
42	長崎県	210 苓崎市	1	-	-
42	長崎県	322 川棚町	1	1	-
43	熊本県	100 熊本市	2	2	-
43	熊本県	202 八代市	2	1	1
43	熊本県	208 山鹿市	1	1	-
43	熊本県	447 山都町	2	1	1
43	熊本県	501 錦町	1	-	-
44	大分県	204 日田市	1	-	-
44	大分県	209 豊後高田市	1	-	-
44	大分県	461 九重町	2	1	1
45	宮崎県	201 宮崎市	2	2	-
45	宮崎県	401 高鍋町	2	2	1
46	鹿児島県	217 曾於市	2	2	-
46	鹿児島県	404 長島町	1	-	1
47	沖縄県	213 うるま市	1	1	-
47	沖縄県	362 八重瀬町	1	1	-
			160	103	56

○農協別新規加入者数(2年8月実績)

都道府県名	農協コード	農協名	新規加入者数	新規加入者数 (20歳～39歳)	新規加入者数 (女性)	
10	北海道	0182	びらとり	1	1	-
10	北海道	0223	北石狩	1	1	1
10	北海道	0229	道央	2	2	1
10	北海道	0315	ながぬま	1	1	1
10	北海道	0326	ピンネ	1	1	-
10	北海道	0400	あさひかわ	1	1	-
10	北海道	0410	東神楽	2	2	1
10	北海道	0415	当麻	1	1	-
10	北海道	0416	比布町	1	1	-
10	北海道	0426	ふらの	3	3	2
10	北海道	0470	稚内	2	2	-
10	北海道	0477	東宗谷	2	2	1
10	北海道	0510	十勝清水町	1	1	1
10	北海道	0512	新得町	1	1	-
10	北海道	0526	浦幌町	1	-	1
10	北海道	0602	北オホーツク	1	1	1
10	北海道	0622	きたみらい	1	1	-
10	北海道	0626	女満別町	1	1	1
10	北海道	0631	オホーツク網走	1	1	-
10	北海道	0633	小清水町	4	2	4
10	北海道	0635	清里町	1	1	1
10	北海道	0703	浜中町	2	-	1
10	北海道	0756	道東あさひ	2	2	2
20	青森県	0002	青森	1	-	1
20	青森県	0129	つがるにしきた	2	2	-
20	青森県	0233	相馬村	1	1	-
20	青森県	0319	津軽みらい	1	1	-
20	青森県	0530	おいらせ	1	1	-
21	岩手県	0006	新岩手	1	-	1
21	岩手県	0120	花巻	3	1	1
21	岩手県	0340	いわて平泉	1	-	1
22	宮城県	0413	新みやぎ	4	2	3
22	宮城県	0601	みやぎ登米	1	1	-
23	秋田県	0353	大潟村	2	1	2
24	山形県	0600	庄内たがわ	1	1	-
24	山形県	0700	庄内みどり	1	-	-
25	福島県	0252	夢みなみ	1	-	-
25	福島県	0541	会津よつば	1	1	-
25	福島県	0661	福島さくら	1	1	-
30	茨城県	0054	常陸	1	1	-
30	茨城県	0274	ほこた	1	1	-
30	茨城県	0401	稲敷	1	1	-
30	茨城県	0459	水郷つくば	1	1	-
30	茨城県	0556	やさと	2	-	1
30	茨城県	0761	岩井	1	1	-
31	栃木県	0001	宇都宮	1	1	-
31	栃木県	0201	はが野	1	1	1
31	栃木県	0501	那須野	1	1	-
32	群馬県	0074	はぐくみ	1	1	-
33	埼玉県	0101	いるま野	1	1	-
34	千葉県	0305	山武郡市	4	-	3
34	千葉県	0575	西印旛	1	-	-
36	神奈川県	0030	セレサ川崎	1	1	-
36	神奈川県	0530	神奈川つくい	1	-	-
38	長野県	0006	長野八ヶ岳	1	1	-
38	長野県	0198	上伊那	1	-	-
38	長野県	0421	あづみ	2	-	1
38	長野県	0610	ながの	2	-	1
39	新潟県	0300	越後ながおか	1	1	1
40	富山県	0451	高岡市	1	-	-
41	石川県	0050	小松市	1	1	1
42	岐阜県	0481	めぐみの	3	-	1
43	静岡県	0055	伊豆の国	2	-	-
43	静岡県	0153	富士市	1	-	-
43	静岡県	0257	静岡市	1	1	-
43	静岡県	0300	大井川	2	2	1
44	愛知県	0237	あいち知多	6	2	3
44	愛知県	0401	西三河	1	1	1
44	愛知県	0741	豊橋	1	1	-

都道府県名	農協コード	農協名	新規加入者数	新規加入者数 (20歳～39歳)	新規加入者数 (女性)	
50	福井県	0001	福井市	2	2	-
51	滋賀県	0251	グリーン近江	1	1	1
52	京都府	0101	京都やましろ	1	-	-
52	京都府	0351	京都	2	2	-
53	大阪府	0200	いずみの	1	1	-
54	兵庫県	0156	みのり	1	1	-
56	和歌山県	0600	紀南	1	1	-
60	鳥取県	0200	鳥取中央	1	-	-
61	島根県	0038	島根県	1	-	-
62	岡山県	0452	晴れの国岡山	2	1	-
70	徳島県	0001	徳島市	2	2	-
70	徳島県	0403	里浦	1	-	-
70	徳島県	0500	市場町	1	1	-
72	愛媛県	0600	東宇和	2	2	1
72	愛媛県	0650	えひめ南	2	1	1
73	高知県	0411	高知県	5	2	2
80	福岡県	0041	粕屋	1	1	-
80	福岡県	0331	久留米市	1	1	-
81	佐賀県	0012	佐賀市中央	1	-	1
81	佐賀県	0401	唐津	1	1	-
81	佐賀県	0840	佐賀県	5	5	2
82	長崎県	0101	長崎県央	1	1	-
82	長崎県	0601	壱岐市	1	-	-
83	熊本県	0001	熊本市	2	2	-
83	熊本県	0201	鹿本	1	1	-
83	熊本県	0401	上益城	2	1	1
83	熊本県	0551	八代地域	2	1	1
83	熊本県	0651	球磨地域	1	-	-
84	大分県	0300	大分県	2	-	-
84	大分県	0560	玖珠九重	2	1	1
85	宮崎県	0010	宮崎中央	2	2	-
85	宮崎県	0401	児湯	2	2	1
86	鹿児島県	0300	鹿児島いずみ	1	-	1
86	鹿児島県	0450	そお鹿児島	2	2	-
90	沖縄県	0001	沖縄県	2	2	-
			160	103	56	

**令和2年度市町村（農業委員会）別における
全体の新規加入者ランキング上位（令和2年8月実績データ）**

ランキング	市町村コード	市町村名	都道府県名	新規加入者数
1	547	小清水町	北海道	13
2	204	八幡浜市	愛媛県	12
3	632	士幌町	北海道	10
4	100	熊本市	熊本県	9
4	205	小林市	宮崎県	9
5	631	音更町	北海道	7
5	637	芽室町	北海道	7
5	201	宮崎市	宮崎県	7

**令和2年度JA別における
全体の新規加入者ランキング上位（令和2年8月実績データ）**

ランキング	JAコード	JA名	都道府県名	新規加入者数
1	0633	小清水町	北海道	13
1	0500	西宇和	愛媛県	13
2	0840	佐賀県	佐賀県	12
2	0300	大分県	大分県	12
3	0006	新岩手	岩手県	11
4	0517	士幌町	北海道	10
4	0411	高知県	高知県	10
5	0120	花巻	岩手県	9
5	0413	新みやぎ	宮城県	9
5	0301	こばやし	宮崎県	9

**令和2年度市町村（農業委員会）別における
20歳～39歳の新規加入者ランキング（令和2年8月実績データ）**

ランキング	市町村コード	市町村名	都道府県名	新規加入者数 (20歳～39歳)
1	547	小清水町	北海道	10
2	637	芽室町	北海道	7
3	208	北見市	北海道	6
3	432	新十津川町	北海道	6
3	631	音更町	北海道	6
3	100	熊本市	熊本県	6
4	304	新篠津村	北海道	5
4	647	足寄町	北海道	5
4	368	大湯村	秋田県	5
4	201	宮崎市	宮崎県	5
4	205	小林市	宮崎県	5

※5位以下は多数のため省略。

**令和2年度JA別における
20歳～39歳の新規加入者ランキング（令和2年8月実績データ）**

ランキング	JAコード	JA名	都道府県名	新規加入者数 (20歳～39歳)
1	0633	小清水町	北海道	10
2	0622	きたみらい	北海道	8
2	0840	佐賀県	佐賀県	8
3	0326	ピンネ	北海道	7
3	0508	芽室町	北海道	7
3	0411	高知県	高知県	7
4	0229	道央	北海道	6
4	0120	花巻	岩手県	6
4	0400	ありだ	和歌山県	6
4	0300	大分県	大分県	6
4	0010	宮崎中央	宮崎県	6

※5位以下は多数のため省略。

**令和2年度市町村（農業委員会）別における
女性の新規加入者ランキング上位（令和2年8月実績データ）**

ランキング	市町村コード	市町村名	都道府県名	新規加入者数 (女性)
1	547	小清水町	北海道	8
2	632	士幌町	北海道	5
3	631	音更町	北海道	4
3	214	さくら市	栃木県	4
3	204	八幡浜市	愛媛県	4

※4位以下は多数のため省略。

**令和2年度JA別における
女性の新規加入者ランキング上位（令和2年8月実績データ）**

ランキング	JAコード	JA名	都道府県名	新規加入者数 (女性)
1	0633	小清水町	北海道	8
2	0006	新岩手	岩手県	6
3	0517	士幌町	北海道	5
3	0401	塩野谷	栃木県	5
3	0411	高知県	高知県	5
4	0515	音更町	北海道	4
4	0413	新みやぎ	宮城県	4
4	0305	山武郡市	千葉県	4
4	0500	西宇和	愛媛県	4
4	0300	大分県	大分県	4

※5位以下は多数のため省略。