

農業者年金



加入推進ニュース

独立行政法人 農業者年金基金
令和2年10月7日 発行【第138号】

◇令和2年9月の新規加入者数がまとまりました。

【令和2年9月の新規加入実績】

令和2年9月の新規加入者数は、全体では137人、20歳から39歳では85人、女性では42人となっており、前年度の同月と比べそれぞれ26人増、21人増、4人増となりました。

なお、過去7ヵ年平均と比べると全体で10人増、20歳から39歳が6人増、女性が増減なしとなっています。

地域別では、9月までの累計加入者(全体)が前年度同期と比べ大きく伸びたのは、愛媛県の13人増、和歌山県の8人増、鳥取県の6人増、20歳から39歳では、愛媛県の6人増、北海道、茨城県、和歌山県の5人増でした。

【来年の確定申告に向けて前納制度の活用を】

出来秋の時期となり、一年の収支が見えてくると同時に、来年の税金が気になる農家の方も多くおられるのではないのでしょうか。そういった方には、「農業者年金は節税対策の決め手」となることを紹介してみましよう。

支払った農業者年金の保険料は、全額社会保険料控除の対象となります。令和3年分の農業者年金の保険料を今年中に前納納付した場合、令和3年2月から始まる確定申告の際に、確定申告書に支払った農業者年金の保険料額を記入することで、全額社会保険料控除の対象となります。通常加入であれば、1人年間24万円～80万4千円、生計を一にする配偶者や後継者等親族の保険料を負担した場合も控除の対象となるので、さらに大きな節税効果も期待できます。

前納納付のJA窓口への申請期限は11月13日(金)です。保険料は12月23日(水)にJA貯金口座から引き落とされます。

【令和2年度も半年経過】

令和2年度も既に半年経過しました。今年度は、未曾有の新型コロナウイルス感染症の影響により、なかなか思うように加入推進活動ができていないのではないのでしょうか。

新しい生活様式への移行を図りながら、経済活動再開の動きも出てきている中、市町村段階における加入推進活動のキックオフとなる農業者年金加入推進特別研修会が全国各地で開催されています。

今後、新規加入者目標の達成に向けて、戸別訪問等の加入推進活動が本格的に展開されますが、新型コロナウイルス感染症対策にご配慮いただきながら、取り組んでいただくことをお願い申し上げます。

[全国の月別推移]

<全体の新規加入者数>

	4月	5月	6月	7月	8月	9月	10月	11月	12月	1月	2月	3月
令和2年度月別	132人	80人	132人	323人	160人	137人						
令和元年度月別	319人	219人	159人	200人	186人	111人	132人	238人	179人	319人	330人	421人
前年対比増減	-187人	-139人	-27人	123人	-26人	26人						
前年同月比	41%	37%	83%	162%	86%	123%	0%	0%	0%	0%	0%	0%
令和2年度累計	132人	212人	344人	667人	827人	964人						
令和元年度累計	319人	538人	697人	897人	1,083人	1,194人	1,326人	1,564人	1,743人	2,062人	2,392人	2,813人
前年対比増減	-187人	-326人	-353人	-230人	-256人	-230人						
前年度累計比	41%	39%	49%	74%	76%	81%	0%	0%	0%	0%	0%	0%

<20歳から39歳の新規加入者数>

	4月	5月	6月	7月	8月	9月	10月	11月	12月	1月	2月	3月
令和2年度月別	85人	48人	88人	212人	103人	85人						
令和元年度月別	200人	142人	102人	122人	116人	64人	70人	130人	100人	189人	206人	267人
前年対比増減	-115人	-94人	-14人	90人	-13人	21人						
前年同月比	43%	34%	86%	174%	89%	133%	0%	0%	0%	0%	0%	0%
令和2年度累計	85人	133人	221人	433人	536人	621人						
令和元年度累計	200人	342人	444人	566人	682人	746人	816人	946人	1,046人	1,235人	1,441人	1,708人
前年対比増減	-115人	-209人	-223人	-133人	-146人	-125人						
前年度累計比	43%	39%	50%	77%	79%	83%	0%	0%	0%	0%	0%	0%

<女性の新規加入者数>

	4月	5月	6月	7月	8月	9月	10月	11月	12月	1月	2月	3月
令和2年度月別	46人	25人	49人	90人	56人	42人						
令和元年度月別	117人	79人	53人	75人	70人	38人	45人	94人	57人	101人	116人	138人
前年対比増減	-71人	-54人	-4人	15人	-14人	4人						
前年同月比	39%	32%	92%	120%	80%	111%	0%	0%	0%	0%	0%	0%
令和2年度累計	46人	71人	120人	210人	266人	308人						
令和元年度累計	117人	196人	249人	324人	394人	432人	477人	571人	628人	729人	845人	983人
前年対比増減	-71人	-125人	-129人	-114人	-128人	-124人						
前年度累計比	39%	36%	48%	65%	68%	71%	0%	0%	0%	0%	0%	0%

☆このニュースを、農業者年金の加入推進関係者等に幅広く配布・回覧してください。

★文章、データ及びイラストの他のPR資料への転載は自由です。積極的なご活用をお願いいたします。

☆加入申込書の提出があっても、処理の状況によっては加入推進ニュースにまだ反映されていない場合があります。ご理解いただきますようお願いいたします。



〈添付資料／14点〉

- 1 令和2年度都道府県別加入状況（全体の新規加入者数）
- 2 令和2年度都道府県別加入状況（20歳から39歳の新規加入者数）
- 3 令和2年度都道府県別加入状況（女性の新規加入者数）
- 4 全体の新規加入実績（対前年同月比）
- 5 年度別・都道府県別新規加入者の推移
- 6 農業者年金の加入実績について
- 7 都道府県別進捗状況（全体の新規加入者数、2年9月）
- 8 都道府県別進捗状況（20歳から39歳の新規加入者数、2年9月）
- 9 都道府県別進捗状況（女性の新規加入者数、2年9月）
- 10 市町村別新規加入者数（2年9月）
- 11 農協別新規加入者数（2年9月）
- 12 令和2年度 全体の新規加入者数ランキング上位（2年9月）
- 13 令和2年度 20歳から39歳の新規加入者数ランキング上位（2年9月）
- 14 令和2年度 女性の新規加入者数ランキング上位（2年9月）

基金からのお知らせ

～チラシ及びパンフレットの積極的なご活用を～

基金では加入対象者別のチラシ4種類と8ページのパンフレットを作成し、無償で提供させていただいております。必要がございましたら、農業者年金基金企画調整室（03-3502-3942）までお問い合わせください。

令和2年度 都道府県別加入状況（全体の新規加入者数）

単位：人

都道府県	令和2年度													前年度同期実績		25～元年度平均 同期実績	
	4月	5月	6月	7月	8月	9月	10月	11月	12月	1月	2月	3月	計	加入者数	増減	加入者数	増減
北海道	34	20	52	90	34	28							258	292	-34	384	-126
青森	5	0	2	10	6	2							25	36	-11	33	-8
岩手	7	5	2	14	5	1							34	31	3	25	9
宮城	1	2	3	5	5	5							21	28	-7	33	-12
秋田	1	2	0	6	2	2							13	16	-3	17	-4
山形	6	1	2	9	2	0							20	31	-11	41	-21
福島	4	1	4	8	3	2							22	27	-5	26	-4
茨城	4	0	2	5	7	10							28	27	1	33	-5
栃木	1	3	8	6	3	4							25	35	-10	27	-2
群馬	6	1	2	2	1	1							13	31	-18	25	-12
埼玉	3	3	2	2	1	3							14	26	-12	14	0
千葉	1	2	2	9	5	0							19	44	-25	30	-11
東京	2	0	1	1	0	0							4	5	-1	6	-2
神奈川	2	0	2	3	2	0							9	19	-10	14	-5
新潟	2	5	0	9	1	6							23	24	-1	35	-12
富山	0	0	1	0	1	0							2	4	-2	3	-1
石川	0	1	1	0	1	1							4	3	1	6	-2
福井	0	0	0	3	2	1							6	4	2	4	2
山梨	0	0	0	0	0	0							0	5	-5	7	-7
長野	6	4	4	13	6	2							35	52	-17	59	-24
岐阜	2	0	1	4	3	2							12	23	-11	14	-2
静岡	2	1	3	6	6	5							23	28	-5	27	-4
愛知	2	2	0	2	8	1							15	17	-2	15	0
三重	0	1	0	3	0	0							4	6	-2	6	-2
滋賀	0	1	0	1	1	1							4	0	4	3	1
京都	2	0	1	1	3	0							7	11	-4	10	-3
大阪	1	0	0	0	1	0							2	6	-4	8	-6
兵庫	2	0	1	4	1	0							8	14	-6	8	0
奈良	1	0	2	0	0	1							4	5	-1	4	0
和歌山	4	2	1	5	1	4							17	9	8	13	4
鳥取	1	1	1	5	1	1							10	4	6	4	6
島根	0	1	0	1	1	1							4	5	-1	5	-1
岡山	2	1	1	2	2	2							10	12	-2	6	4
広島	0	0	0	2	0	1							3	9	-6	6	-3
山口	0	0	0	2	0	2							4	3	1	7	-3
徳島	1	0	0	0	4	3							8	8	0	10	-2
香川	1	3	0	0	0	1							5	1	4	6	-1
愛媛	5	3	4	9	4	4							29	16	13	23	6
高知	1	0	2	2	5	1							11	25	-14	19	-8
福岡	2	1	0	13	2	4							22	27	-5	21	1
佐賀	2	0	5	7	7	5							26	24	2	28	-2
長崎	0	0	1	8	2	7							18	35	-17	33	-15
熊本	8	5	2	19	8	9							51	57	-6	63	-12
大分	2	3	2	3	4	3							17	17	0	12	5
宮崎	2	4	8	17	4	3							38	52	-14	38	0
鹿児島	4	1	6	11	3	8							33	32	1	42	-9
沖縄	0	0	1	1	2	0							4	8	-4	12	-8
全国計	132	80	132	323	160	137	0	0	0	0	0	0	964	1,194	-230	1,264	-300

参考

※小数点以下を四捨五入している。

元年度 同月	319	219	159	200	186	111	132	238	179	319	330	421	2,813
増減	-187	-139	-27	123	-26	26							
25～元年度 同月平均	347	262	197	186	145	127	168	208	207	295	396	567	3,105
増減	-215	-182	-65	137	15	10							

令和2年度 都道府県別加入状況(20歳から39歳の新規加入者数)

単位: 人

都道府県	令和2年度													前年度同期実績		25～元年度平均 同期実績	
	4月	5月	6月	7月	8月	9月	10月	11月	12月	1月	2月	3月	計	加入者数	増減	加入者数	増減
	北海道	24	17	43	71	29	19							203	198	5	276
青森	3	0	2	5	5	1							16	27	-11	20	-4
岩手	4	0	2	10	1	0							17	19	-2	15	2
宮城	0	0	0	3	3	4							10	21	-11	21	-11
秋田	1	1	0	4	1	1							8	11	-3	13	-5
山形	5	1	2	5	1	0							14	27	-13	30	-16
福島	0	1	1	5	2	2							11	19	-8	16	-5
茨城	2	0	1	2	5	6							16	11	5	21	-5
栃木	1	3	4	1	3	4							16	22	-6	19	-3
群馬	5	1	1	2	1	1							11	17	-6	14	-3
埼玉	1	1	2	1	1	1							7	16	-9	8	-1
千葉	0	1	1	5	0	0							7	19	-12	17	-10
東京	1	0	1	0	0	0							2	2	0	2	0
神奈川	2	0	0	1	1	0							4	6	-2	7	-3
新潟	1	1	0	3	1	6							12	14	-2	25	-13
富山	0	0	1	0	0	0							1	3	-2	3	-2
石川	0	1	1	0	1	0							3	3	0	3	0
福井	0	0	0	2	2	0							4	3	1	2	2
山梨	0	0	0	0	0	0							0	2	-2	3	-3
長野	4	3	3	8	1	2							21	31	-10	32	-11
岐阜	2	0	1	2	0	1							6	14	-8	9	-3
静岡	0	0	2	5	3	3							13	18	-5	16	-3
愛知	1	0	0	1	4	1							7	9	-2	9	-2
三重	0	1	0	3	0	0							4	3	1	2	2
滋賀	0	1	0	1	1	1							4	0	4	3	1
京都	2	0	1	1	2	0							6	8	-2	5	1
大阪	1	0	0	0	1	0							2	2	0	3	-1
兵庫	1	0	1	3	1	0							6	8	-2	5	1
奈良	1	0	1	0	0	0							2	4	-2	3	-1
和歌山	1	2	1	4	1	2							11	6	5	7	4
鳥取	1	0	1	1	0	0							3	3	0	5	-2
島根	0	1	0	1	0	1							3	3	0	4	-1
岡山	2	1	1	1	1	1							7	8	-1	5	2
広島	0	0	0	0	0	1							1	6	-5	4	-3
山口	0	0	0	1	0	1							2	3	-1	4	-2
徳島	1	0	0	0	3	3							7	4	3	7	0
香川	0	1	0	0	0	1							2	0	2	4	-2
愛媛	2	2	1	4	3	1							13	7	6	14	-1
高知	1	0	2	2	2	1							8	13	-5	11	-3
福岡	2	1	0	8	2	4							17	19	-2	13	4
佐賀	2	0	2	4	6	2							16	12	4	18	-2
長崎	0	0	0	5	1	2							8	23	-15	22	-14
熊本	6	2	1	12	5	6							32	33	-1	36	-4
大分	1	1	2	2	1	1							8	12	-4	7	1
宮崎	2	4	3	14	4	2							29	33	-4	23	6
鹿児島	2	0	2	8	2	3							17	19	-2	24	-7
沖縄	0	0	1	1	2	0							4	5	-1	5	-1
全国計	85	48	88	212	103	85	0	0	0	0	0	0	621	746	-125	815	-194

参考

※小数点以下を四捨五入している。

元年度 同月	200	142	102	122	116	64	70	130	100	189	206	267	1,708
増減	-115	-94	-14	90	-13	21							
25～元年度 同月平均	220	174	132	116	94	79	100	119	129	184	252	324	1,923
増減	-135	-126	-44	96	9	6							

令和2年度 都道府県別加入状況(女性の新規加入者数)

単位: 人

都道府県	令和2年度													計	前年度同期実績		25～元年度平均 同期実績	
	4月	5月	6月	7月	8月	9月	10月	11月	12月	1月	2月	3月	加入者数		増減	加入者数	増減	
北海道	19	8	24	34	19	9								113	142	-29	163	-50
青森	1	0	0	1	1	0								3	11	-8	10	-7
岩手	1	3	0	4	3	0								11	10	1	8	3
宮城	0	1	1	0	3	2								7	5	2	10	-3
秋田	0	1	0	2	2	2								7	6	1	5	2
山形	2	0	1	1	0	0								4	6	-2	8	-4
福島	1	0	1	3	0	2								7	8	-1	6	1
茨城	1	0	0	2	1	1								5	6	-1	9	-4
栃木	0	1	4	2	1	1								9	12	-3	8	1
群馬	2	0	1	0	0	0								3	12	-9	9	-6
埼玉	1	1	1	1	0	0								4	5	-1	3	1
千葉	0	0	1	4	3	0								8	15	-7	9	-1
東京	0	0	0	1	0	0								1	2	-1	2	-1
神奈川	0	0	2	0	0	0								2	6	-4	4	-2
新潟	0	1	0	1	1	2								5	6	-1	7	-2
富山	0	0	0	0	0	0								0	0	0	1	-1
石川	0	0	0	0	1	0								1	2	-1	2	-1
福井	0	0	0	0	0	1								1	0	1	0	1
山梨	0	0	0	0	0	0								0	1	-1	1	-1
長野	1	1	0	4	2	0								8	19	-11	20	-12
岐阜	1	0	0	0	1	1								3	6	-3	4	-1
静岡	1	0	0	1	1	0								3	8	-5	8	-5
愛知	1	1	0	0	4	0								6	4	2	5	1
三重	0	0	0	1	0	0								1	2	-1	2	-1
滋賀	0	0	0	0	1	0								1	0	1	1	0
京都	1	0	0	1	0	0								2	3	-1	3	-1
大阪	0	0	0	0	0	0								0	1	-1	2	-2
兵庫	1	0	0	0	0	0								1	5	-4	2	-1
奈良	0	0	1	0	0	0								1	1	0	1	0
和歌山	2	0	1	1	0	1								5	4	1	4	1
鳥取	0	1	0	2	0	0								3	2	1	1	2
島根	0	0	0	1	0	0								1	2	-1	2	-1
岡山	1	1	1	0	0	0								3	7	-4	2	1
広島	0	0	0	0	0	0								0	3	-3	2	-2
山口	0	0	0	0	0	1								1	0	1	2	-1
徳島	0	0	0	0	0	1								1	5	-4	3	-2
香川	0	1	0	0	0	0								1	0	1	1	0
愛媛	1	0	2	2	2	2								9	8	1	9	0
高知	1	0	1	1	2	0								5	6	-1	7	-2
福岡	0	0	0	4	0	2								6	9	-3	6	0
佐賀	0	0	1	2	3	2								8	12	-4	9	-1
長崎	0	0	0	1	0	3								4	13	-9	13	-9
熊本	3	3	0	3	2	5								16	22	-6	21	-5
大分	2	1	0	1	1	0								5	5	0	2	3
宮崎	0	0	4	4	1	1								10	15	-5	12	-2
鹿児島	2	0	1	5	1	3								12	12	0	16	-4
沖縄	0	0	1	0	0	0								1	3	-2	2	-1
全国計	46	25	49	90	56	42	0	0	0	0	0	0	0	308	432	-124	431	-123

参考

元年度 同月	117	79	53	75	70	38	45	94	57	101	116	138	983
増減	-71	-54	-4	15	-14	4							
25～元年度 同月平均	121	89	64	64	51	42	57	72	64	98	139	191	1,051
増減	-75	-64	-15	26	5	0							

※小数点以下を四捨五入している。

令和2年度の新規加入実績（対前年同月比）

（単位：人）

都道府県	4月	5月	6月	7月	8月	9月	10月	11月	12月	1月	2月	3月	合計
北海道	34	20	52	90	34	28							258
対前年同月比	△75	△33	26	32	2	14							△34
青森	5	0	2	10	6	2							25
対前年同月比	△9	△10	2	4	2	0							△11
岩手	7	5	2	14	5	1							34
対前年同月比	△2	△1	△6	12	4	△4							3
宮城	1	2	3	5	5	5							21
対前年同月比	△2	△2	△4	△4	1	4							△7
秋田	1	2	0	6	2	2							13
対前年同月比	△4	0	0	0	0	1							△3
山形	6	1	2	9	2	0							20
対前年同月比	2	△11	1	6	△1	△8							△11
福島	4	1	4	8	3	2							22
対前年同月比	△6	△6	3	5	△2	1							△5
茨城	4	0	2	5	7	10							28
対前年同月比	△6	△1	△2	3	2	5							1
栃木	1	3	8	6	3	4							25
対前年同月比	△8	△8	6	0	△2	2							△10
群馬	6	1	2	2	1	1							13
対前年同月比	△3	△7	△3	0	△5	0							△18
埼玉	3	3	2	2	1	3							14
対前年同月比	△3	△2	△5	0	△3	1							△12
千葉	1	2	2	9	5	0							19
対前年同月比	△7	△8	△3	△3	△1	△3							△25
東京	2	0	1	1	0	0							4
対前年同月比	△1	△1	1	1	0	△1							△1
神奈川	2	0	2	3	2	0							9
対前年同月比	△2	△2	△1	△3	1	△3							△10
新潟	2	5	0	9	1	6							23
対前年同月比	△5	△3	△3	6	1	3							△1
富山	0	0	1	0	1	0							2
対前年同月比	△1	△2	1	0	0	0							△2
石川	0	1	1	0	1	1							4
対前年同月比	0	0	1	△1	0	1							1
福井	0	0	0	3	2	1							6
対前年同月比	0	△2	△1	3	1	1							2
山梨	0	0	0	0	0	0							0
対前年同月比	△2	0	△1	0	0	△2							△5
長野	6	4	4	13	6	2							35
対前年同月比	△9	△6	△3	11	△2	△8							△17
岐阜	2	0	1	4	3	2							12
対前年同月比	△4	△3	△3	1	△1	△1							△11
静岡	2	1	3	6	6	5							23
対前年同月比	0	△6	△2	3	△2	2							△5
愛知	2	2	0	2	8	1							15
対前年同月比	△1	△3	△4	△1	6	1							△2
三重	0	1	0	3	0	0							4
対前年同月比	0	1	△2	3	△4	0							△2
滋賀	0	1	0	1	1	1							4
対前年同月比	0	1	0	1	1	1							4
京都	2	0	1	1	3	0							7
対前年同月比	△2	△1	0	△1	2	△2							△4
大阪	1	0	0	0	1	0							2
対前年同月比	1	△1	△1	0	△1	△2							△4
兵庫	2	0	1	4	1	0							8
対前年同月比	△1	△3	1	3	△4	△2							△6
奈良	1	0	2	0	0	1							4
対前年同月比	0	△2	2	0	△1	0							△1
和歌山	4	2	1	5	1	4							17
対前年同月比	3	1	1	0	0	3							8
鳥取	1	1	1	5	1	1							10
対前年同月比	1	1	△1	5	1	△1							6

年度別 都道府県別・新規加入者の推移

	15年度	16年度	17年度	18年度	19年度	20年度	21年度	22年度	23年度	24年度	25年度	26年度	27年度	28年度	29年度	30年度	令和元年度	令和2年度(9月)
北海道	442	600	585	712	908	898	1,107	1,083	1,045	943	1,128	842	992	929	1,002	830	694	258
青森	22	16	47	65	108	73	97	80	51	80	79	64	78	129	100	91	110	25
岩手	52	62	86	89	184	111	98	79	68	65	80	56	69	60	58	93	67	34
宮城	74	66	50	56	66	71	97	112	94	105	99	72	105	83	76	57	53	21
秋田	17	20	18	31	38	47	42	37	41	38	63	37	28	55	54	36	47	13
山形	73	58	48	80	81	83	162	92	71	83	108	73	83	84	77	90	66	20
福島	31	20	18	31	95	101	73	81	46	64	79	53	48	46	47	58	47	22
茨城	11	15	12	32	78	51	47	58	72	126	151	75	83	85	82	58	71	28
栃木	40	54	53	68	115	115	127	92	69	71	79	64	66	74	40	69	76	25
群馬	13	14	8	16	74	79	84	47	43	52	44	25	98	52	91	68	65	13
埼玉	7	1	14	16	43	40	21	19	24	18	26	10	30	51	59	60	48	14
千葉	27	26	25	51	39	59	59	58	73	55	54	55	42	70	98	129	104	19
東京	3	0	1	5	14	9	6	9	18	7	11	8	11	3	13	16	11	4
神奈川	15	5	11	17	20	8	17	49	44	31	28	34	47	51	43	34	49	9
新潟	70	30	45	57	166	186	148	109	82	82	106	71	70	85	85	77	74	23
富山	12	5	5	10	22	13	19	3	7	12	12	13	4	8	6	7	6	2
石川	2	5	4	6	16	8	16	15	22	22	22	9	14	8	12	12	6	4
福井	5	7	10	18	25	19	6	10	16	10	10	6	6	11	16	10	6	6
山梨	4	0	1	6	9	20	31	17	20	12	13	25	21	12	22	22	13	0
長野	55	61	71	154	278	256	179	169	152	159	177	106	134	166	140	156	111	35
岐阜	10	10	17	14	37	31	19	34	23	25	36	51	28	27	24	28	47	12
静岡	8	10	11	26	79	89	92	64	47	52	56	46	35	59	59	62	46	23
愛知	2	4	6	29	57	55	35	34	21	29	34	34	30	26	44	32	28	15
三重	7	4	4	11	11	14	14	14	13	7	27	14	12	8	5	12	11	4
滋賀	2	5	5	1	17	13	15	12	5	7	8	4	12	13	14	2	5	4
京都	10	1	1	6	14	16	13	17	14	22	30	18	26	24	33	26	36	7
大阪	1	0	3	1	12	16	9	5	4	4	16	10	15	8	7	11	10	2
兵庫	4	11	10	19	24	22	24	18	15	18	21	18	14	23	16	23	31	8
奈良	2	6	3	2	10	4	5	7	8	6	12	7	10	11	14	14	14	4
和歌山	8	7	9	7	19	21	15	27	23	12	16	10	17	24	57	65	40	17
鳥取	3	2	2	6	17	20	25	19	10	14	14	12	16	15	27	22	16	10
島根	4	3	5	5	19	16	26	12	9	10	18	10	12	9	10	12	11	4
岡山	4	4	3	3	16	12	15	18	9	10	16	17	14	13	12	17	23	10
広島	9	5	5	6	21	21	7	16	22	14	11	24	13	10	8	10	15	3
山口	9	5	4	19	33	34	21	16	29	34	12	8	17	22	24	23	15	4
徳島	3	9	3	9	110	29	9	14	14	13	19	15	20	26	30	32	23	8
香川	6	2	8	8	13	13	15	8	19	16	15	16	13	23	23	14	11	5
愛媛	11	14	16	25	66	58	36	40	60	48	47	36	39	43	62	40	37	29
高知	4	0	7	6	33	28	34	47	24	24	16	26	26	40	53	43	48	11
福岡	8	11	25	31	60	93	88	57	86	81	58	54	57	48	71	45	55	22
佐賀	27	31	23	26	98	91	150	84	92	70	74	60	56	65	61	63	53	26
長崎	110	45	50	45	302	215	195	171	155	106	111	101	126	112	113	117	106	18
熊本	71	76	37	71	186	157	185	148	138	100	167	197	179	176	149	149	135	51
大分	32	17	13	32	64	66	52	45	26	38	27	27	34	38	32	35	37	17
宮崎	144	118	142	171	239	143	191	136	133	85	98	105	96	117	111	88	106	38
鹿児島	95	129	101	160	191	137	154	148	128	111	98	103	83	121	123	116	109	33
沖縄	15	19	28	37	46	46	28	22	18	23	26	40	39	37	32	33	21	4
全国計	1,584	1,613	1,653	2,296	4,173	3,707	3,908	3,452	3,203	3,014	3,452	2,761	3,068	3,200	3,335	3,107	2,813	964

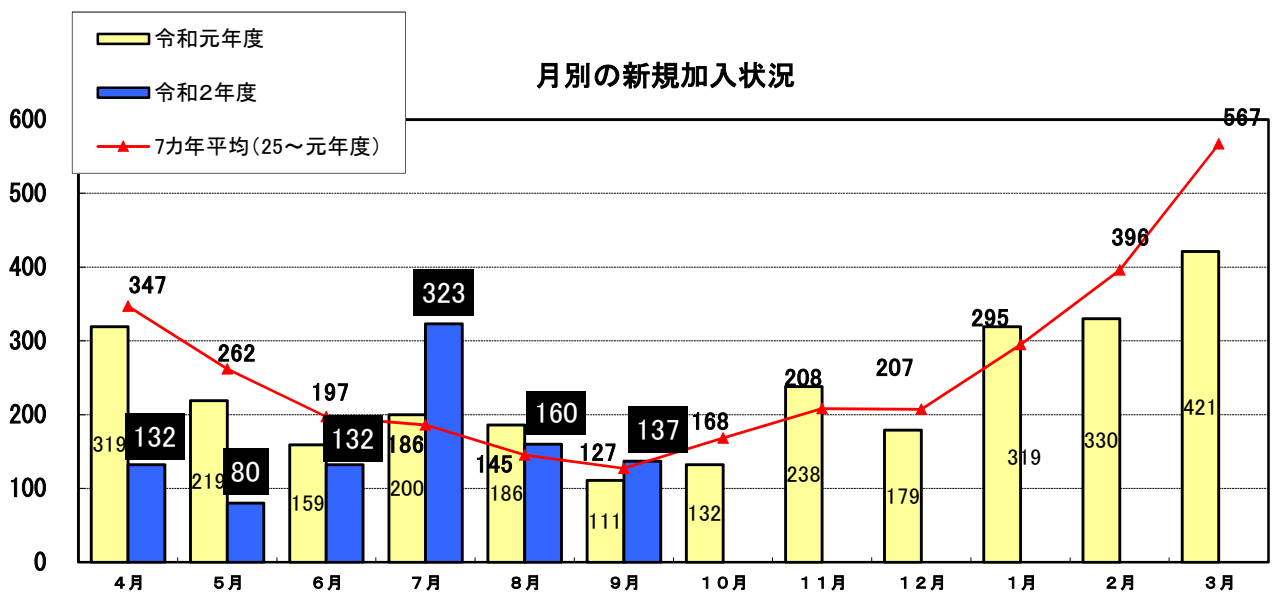
農業者年金の加入実績について

農業者年金の年度別新規加入者数等

(単位：人)

	新規加入者数	対前年同期増減	年度末加入者累計
14年度	—	—	77,031
15年度	1,584	—	78,558
16年度	1,613	+29	80,114
17年度	1,653	+40	81,713
18年度	2,296	+643	83,972
19年度	4,173	+1,877	88,103
20年度	3,707	-466	91,729
21年度	3,908	+201	95,565
22年度	3,452	-456	98,984
23年度	3,203	-249	102,153
24年度	3,014	-189	105,135
25年度	3,452	+438	108,556
26年度	2,761	-691	111,292
27年度	3,068	+307	114,341
28年度	3,200	+132	117,515
29年度	3,335	+135	120,818
30年度	3,107	-228	123,912
令和元年度	2,813	-294	126,706
令和2年度	964	-230	127,658

(注) 資格取消等があるため、新規加入者数と年度末加入者累計の増加数は一致しない。



新規加入者の状況		男女計			政策支援加入	
			うち女性	うち39歳以下	うち区分3	
新規加入者	令和元年度(9月)	1,194	432(36.2%)	746(62.5%)	309(25.9%)	179(57.9%)
	令和2年度(9月)	964	308(32.0%)	621(64.4%)	273(28.3%)	176(64.5%)

**「加入者累計13万人早期達成3力年運動」の都道府県別進捗状況
(全体の新規加入者数、2年9月実績)**

	目標(人) ①	新規加入者数(人) ②	達成率(%) ②/①	未達成者数(人) ①-②	備考
北海道	681	258	37.9%	423	

	目標(人) ①	新規加入者数(人) ②	達成率(%) ②/①	未達成者数(人) ①-②	備考	
1	福井	11	6	54.5%	5	
2	愛媛	56	29	51.8%	27	
3	佐賀	54	26	48.1%	28	
4	大分	42	17	40.5%	25	
5	鳥取	27	10	37.0%	17	
6	宮崎	104	38	36.5%	66	
7	岐阜	33	12	36.4%	21	
8	岩手	96	34	35.4%	62	
9	長野	109	35	32.1%	74	
10	宮城	69	21	30.4%	48	
11	熊本	176	51	29.0%	125	
12	石川	14	4	28.6%	10	
13	鹿児島	118	33	28.0%	85	
14	新潟	85	23	27.1%	62	
15	岡山	37	10	27.0%	27	
16	京都	27	7	25.9%	20	
17	滋賀	16	4	25.0%	12	
18	長崎	73	18	24.7%	55	
19	栃木	106	25	23.6%	81	
20	島根	17	4	23.5%	13	
21	静岡	103	23	22.3%	80	
22	山口	18	4	22.2%	14	
23	福島	100	22	22.0%	78	
24	山形	91	20	22.0%	71	
25	奈良	20	4	20.0%	16	
26	香川	25	5	20.0%	20	
27	福岡	110	22	20.0%	88	
28	和歌山	87	17	19.5%	70	
28	富山	11	2	18.2%	9	
30	茨城	159	28	17.6%	131	
31	秋田	75	13	17.3%	62	
32	神奈川	52	9	17.3%	43	
33	高知	65	11	16.9%	54	
34	徳島	48	8	16.7%	40	
35	群馬	81	13	16.0%	68	
36	兵庫	50	8	16.0%	42	
37	青森	167	25	15.0%	142	
38	埼玉	96	14	14.6%	82	
39	三重	29	4	13.8%	25	
40	千葉	152	19	12.5%	133	
41	東京	33	4	12.1%	29	
42	愛知	137	15	10.9%	122	
43	広島	28	3	10.7%	25	
44	大阪	20	2	10.0%	18	
45	沖縄	50	4	8.0%	46	
46	山梨	41	0	0.0%	41	
合計	3,800	964	25.4%	2,836		

**「加入者累計13万人早期達成3力年運動」の都道府県別進捗状況
(20歳から39歳の新規加入者数、2年9月実績)**

	目標(人) ①	39歳以下の 新規加入者数(人) ②	達成率(%) ②/①	未達成者数(人) ①-②	備考
北海道	480	203	42.3%	277	

	目標(人) ①	39歳以下の 新規加入者数(人) ②	達成率(%) ②/①	未達成者数(人) ①-②	備考
1	福井	7	57.1%	3	
2	佐賀	41	39.0%	25	
3	宮崎	82	35.4%	53	
4	愛媛	37	35.1%	24	
5	石川	9	33.3%	6	
6	滋賀	13	30.8%	9	
7	京都	21	28.6%	15	
8	岡山	25	28.0%	18	
9	大分	29	27.6%	21	
10	岩手	64	26.6%	47	
11	長野	80	26.3%	59	
12	島根	12	25.0%	9	
13	岐阜	25	24.0%	19	
14	鹿児島	78	21.8%	61	
15	熊本	147	21.8%	115	
16	山形	69	20.3%	55	
17	宮城	50	20.0%	40	
18	山口	10	20.0%	8	
19	福岡	86	19.8%	69	
20	静岡	66	19.7%	53	
21	新潟	62	19.4%	50	
22	三重	21	19.0%	17	
23	栃木	85	18.8%	69	
24	徳島	38	18.4%	31	
25	和歌山	61	18.0%	50	
26	兵庫	34	17.6%	28	
27	福島	63	17.5%	52	
28	群馬	68	16.2%	57	
29	鳥取	19	15.8%	16	
30	秋田	52	15.4%	44	
31	高知	54	14.8%	46	
32	長崎	56	14.3%	48	
33	大阪	14	14.3%	12	
34	奈良	15	13.3%	13	
35	青森	122	13.1%	106	
36	沖縄	31	12.9%	27	
37	茨城	133	12.0%	117	
38	香川	18	11.1%	16	
39	富山	9	11.1%	8	
40	神奈川	43	9.3%	39	
41	埼玉	76	9.2%	69	
42	東京	25	8.0%	23	
43	愛知	106	6.6%	99	
44	千葉	120	5.8%	113	
45	広島	21	4.8%	20	
46	山梨	23	0.0%	23	
合計	2,800	621	22.2%	2,179	

**「加入者累計13万人早期達成3力年運動」の都道府県別進捗状況
(女性の新規加入者数、2年9月実績)**

	目標(人) ①	女性の 新規加入者数(人) ②	達成率(%) ②/①	未達成者数(人) ①-②	備考
北海道	300	113	37.7%	187	

	目標(人) ①	女性の 新規加入者数(人) ②	達成率(%) ②/①	未達成者数(人) ①-②	備考
1 愛媛	17	9	52.9%	8	
2 佐賀	20	8	40.0%	12	
3 大分	13	5	38.5%	8	
4 鳥取	8	3	37.5%	5	
5 福井	3	1	33.3%	2	
6 鹿児島	37	12	32.4%	25	
7 岩手	34	11	32.4%	23	
8 秋田	22	7	31.8%	15	
9 宮城	24	7	29.2%	17	
10 京都	7	2	28.6%	5	
11 熊本	57	16	28.1%	41	
12 宮崎	36	10	27.8%	26	
13 岡山	11	3	27.3%	8	
14 高知	19	5	26.3%	14	
15 栃木	35	9	25.7%	26	
16 石川	4	1	25.0%	3	
17 滋賀	4	1	25.0%	3	
18 岐阜	12	3	25.0%	9	
19 新潟	23	5	21.7%	18	
20 福島	34	7	20.6%	27	
21 長野	40	8	20.0%	32	
22 島根	5	1	20.0%	4	
23 福岡	35	6	17.1%	29	
24 和歌山	30	5	16.7%	25	
25 奈良	6	1	16.7%	5	
26 千葉	48	8	16.7%	40	
27 長崎	25	4	16.0%	21	
28 山形	27	4	14.8%	23	
29 山口	7	1	14.3%	6	
30 神奈川	14	2	14.3%	12	
31 埼玉	28	4	14.3%	24	
32 香川	8	1	12.5%	7	
33 東京	8	1	12.5%	7	
34 愛知	48	6	12.5%	42	
35 群馬	25	3	12.0%	22	
36 三重	9	1	11.1%	8	
37 沖縄	10	1	10.0%	9	
38 茨城	51	5	9.8%	46	
39 静岡	34	3	8.8%	31	
40 徳島	16	1	6.3%	15	
41 兵庫	16	1	6.3%	15	
42 青森	56	3	5.4%	53	
43 大阪	6	0	0.0%	6	
44 富山	3	0	0.0%	3	
45 広島	9	0	0.0%	9	
46 山梨	14	0	0.0%	14	
合計	1,300	308	23.7%	992	

○市町村別新規加入者数（2年9月実績）

都道府県名	市町村コード	市町村名	新規加入者数	新規加入者数 (20歳～39歳)	新規加入者数 (女性)	
01	北海道	208	北見市	2	-	2
01	北海道	210	岩見沢市	1	1	-
01	北海道	211	網走市	2	2	1
01	北海道	214	稚内市	3	3	2
01	北海道	215	美瑛市	1	1	-
01	北海道	228	深川市	1	1	-
01	北海道	303	当別町	1	1	-
01	北海道	304	新篠津村	1	1	-
01	北海道	396	真狩村	1	-	1
01	北海道	427	由仁町	2	1	1
01	北海道	428	長沼町	1	-	-
01	北海道	432	新十津川町	4	3	-
01	北海道	434	秩父別町	1	-	1
01	北海道	436	雨竜町	1	-	-
01	北海道	459	美瑛町	1	1	-
01	北海道	546	清里町	1	1	1
01	北海道	581	厚真町	1	1	-
01	北海道	610	新ひだか町	1	-	-
01	北海道	631	音更町	1	1	-
01	北海道	634	鹿追町	1	1	-
02	青森県	202	弘前市	1	1	-
02	青森県	307	外ヶ浜町	1	-	-
03	岩手県	214	八幡平市	1	-	-
04	宮城県	207	名取市	1	1	-
04	宮城県	208	角田市	1	1	1
04	宮城県	215	大崎市	1	1	-
04	宮城県	501	涌谷町	1	1	1
04	宮城県	505	美里町	1	-	-
05	秋田県	203	横手市	1	-	1
05	秋田県	209	鹿角市	1	1	1
07	福島県	201	福島市	2	2	2
08	茨城県	216	笠間市	1	1	-
08	茨城県	222	鹿嶋市	2	2	1
08	茨城県	233	行方市	2	-	-
08	茨城県	234	鉾田市	1	1	-
08	茨城県	236	小美玉市	3	2	-
08	茨城県	521	八千代町	1	-	-
09	栃木県	206	日光市	2	2	-
09	栃木県	209	真岡市	1	1	1
09	栃木県	210	大田原市	1	1	-
10	群馬県	204	伊勢崎市	1	1	-
11	埼玉県	202	熊谷市	1	-	-
11	埼玉県	210	加須市	1	1	-
11	埼玉県	218	深谷市	1	-	-
15	新潟県	104	新潟市 中央	1	1	-
15	新潟県	208	小千谷市	1	1	1
15	新潟県	213	燕市	1	1	1
15	新潟県	224	佐渡市	1	1	-
15	新潟県	225	魚沼市	1	1	-
15	新潟県	226	南魚沼市	1	1	-
17	石川県	204	輪島市	1	-	-
18	福井県	206	勝山市	1	-	1
20	長野県	201	長野市	1	1	-
20	長野県	305	南牧村	1	1	-
21	岐阜県	205	関市	2	1	1
22	静岡県	130	浜松市	2	1	-
22	静岡県	213	掛川市	1	-	-
22	静岡県	225	伊豆の国市	2	2	-
23	愛知県	445	南知多町	1	1	-
25	滋賀県	213	東近江市	1	1	-
29	奈良県	206	桜井市	1	-	-
30	和歌山県	205	御坊市	1	1	1
30	和歌山県	206	田辺市	1	-	-
30	和歌山県	391	みなべ町	2	1	-
31	鳥取県	201	鳥取市	1	-	-
32	島根県	201	松江市	1	1	-
33	岡山県	213	赤磐市	1	1	-
33	岡山県	663	久米南町	1	-	-
34	広島県	205	尾道市	1	1	-

都道府県名	市町村コード	市町村名	新規加入者数	新規加入者数 (20歳～39歳)	新規加入者数 (女性)	
35	山口県	201	下関市	1	-	-
35	山口県	203	山口市	1	1	1
36	徳島県	202	鳴門市	1	1	-
36	徳島県	204	阿南市	2	2	1
37	香川県	201	高松市	1	1	-
38	愛媛県	203	宇和島市	2	-	1
38	愛媛県	214	西予市	1	-	1
38	愛媛県	442	伊方町	1	1	-
39	高知県	201	高知市	1	1	-
40	福岡県	210	八女市	1	1	-
40	福岡県	214	豊前市	2	2	1
40	福岡県	604	糸田町	1	1	1
41	佐賀県	201	佐賀市	3	1	1
41	佐賀県	387	玄海町	1	-	1
41	佐賀県	423	大町町	1	1	-
42	長崎県	201	長崎市	1	-	-
42	長崎県	213	雲仙市	4	-	2
42	長崎県	214	南島原市	2	2	1
43	熊本県	100	熊本市	2	2	-
43	熊本県	206	玉名市	3	3	2
43	熊本県	208	山鹿市	3	1	2
43	熊本県	213	宇城市	1	-	1
44	大分県	203	中津市	1	1	-
44	大分県	210	杵築市	1	-	-
44	大分県	213	由布市	1	-	-
45	宮崎県	204	日南市	1	-	-
45	宮崎県	402	新富町	2	2	1
46	鹿児島県	203	鹿屋市	2	-	1
46	鹿児島県	210	指宿市	1	1	-
46	鹿児島県	217	曾於市	2	-	1
46	鹿児島県	490	錦江町	3	2	1
			137	85	42	

○農協別新規加入者数(2年9月実績)

都道府県名	農協コード	農協名	新規加入者数	新規加入者数 (20歳～39歳)	新規加入者数 (女性)	
10	北海道	0111	ようてい	1	-	1
10	北海道	0161	とまこまい広域	1	1	-
10	北海道	0187	しずない	1	-	-
10	北海道	0223	北石狩	1	1	-
10	北海道	0225	新篠津村	1	1	-
10	北海道	0300	いわみざわ	1	1	-
10	北海道	0309	美唄市	1	1	-
10	北海道	0315	ながぬま	1	-	-
10	北海道	0317	そらち南	2	1	1
10	北海道	0326	ピンネ	4	3	-
10	北海道	0333	北いぶき	1	-	1
10	北海道	0334	きたそらち	2	1	-
10	北海道	0421	美瑛町	1	1	-
10	北海道	0470	稚内	3	3	2
10	北海道	0513	鹿追町	1	1	-
10	北海道	0514	木野	1	1	-
10	北海道	0622	きたみらい	1	-	1
10	北海道	0627	常呂町	1	-	1
10	北海道	0631	オホーツク網走	2	2	1
10	北海道	0635	清里町	1	1	1
20	青森県	0002	青森	1	-	-
20	青森県	0233	相馬村	1	1	-
21	岩手県	0006	新岩手	1	-	-
22	宮城県	0106	名取岩沼	1	1	-
22	宮城県	0201	みやぎ仙南	1	1	1
22	宮城県	0413	新みやぎ	3	2	1
23	秋田県	0001	かつの	1	1	1
23	秋田県	0600	秋田ふるさと	1	-	1
25	福島県	0002	ふくしま未来	2	2	2
30	茨城県	0054	常陸	1	1	-
30	茨城県	0274	ほこた	1	1	-
30	茨城県	0280	なめがたしおさい	4	2	1
30	茨城県	0569	新ひたち野	3	2	-
30	茨城県	0652	常総ひかり	1	-	-
31	栃木県	0101	上都賀	2	2	-
31	栃木県	0201	はが野	1	1	1
31	栃木県	0501	那須野	1	1	-
32	群馬県	0550	佐波伊勢崎	1	1	-
33	埼玉県	0401	くまがや	1	-	-
33	埼玉県	0423	ふかや	1	-	-
33	埼玉県	0501	ほくさい	1	1	-
38	長野県	0006	長野八ヶ岳	1	1	-
38	長野県	0610	ながの	1	1	-
39	新潟県	0082	新潟みらい	1	1	-
39	新潟県	0131	越後中央	1	1	1
39	新潟県	0350	越後おぢや	1	1	1
39	新潟県	0362	北魚沼	1	1	-
39	新潟県	0399	みなみ魚沼	1	1	-
39	新潟県	0700	佐渡	1	1	-
41	石川県	0500	おおぞら	1	-	-
42	岐阜県	0481	めぐみの	2	1	1
43	静岡県	0055	伊豆の国	2	2	-
43	静岡県	0401	掛川市	1	-	-
43	静岡県	0600	とびあ浜松	2	1	-
44	愛知県	0237	あいち知多	1	1	-
50	福井県	0001	福井市	1	-	1
51	滋賀県	0453	湖東	1	1	-
55	奈良県	0020	奈良県	1	-	-
56	和歌山県	0500	紀州	3	2	1
56	和歌山県	0600	紀南	1	-	-
60	鳥取県	0100	鳥取いなば	1	-	-
61	島根県	0038	島根県	1	1	-
62	岡山県	0452	晴れの国岡山	2	1	-
63	広島県	0390	三原	1	1	-
64	山口県	0426	山口県	2	1	1
70	徳島県	0100	阿南	2	2	1
70	徳島県	0405	大津松茂	1	1	-
71	香川県	0001	香川県	1	1	-
72	愛媛県	0500	西宇和	2	1	1

都道府県名	農協コード	農協名	新規加入者数	新規加入者数 (20歳～39歳)	新規加入者数 (女性)
72 愛媛県	0650	えひめ南	2	-	1
73 高知県	0411	高知県	1	1	-
80 福岡県	0410	福岡八女	1	1	-
80 福岡県	0630	田川	1	1	1
80 福岡県	0775	福岡京築	2	2	1
81 佐賀県	0401	唐津	1	-	1
81 佐賀県	0840	佐賀県	4	2	1
82 長崎県	0003	長崎西彼	1	-	-
82 長崎県	0204	島原雲仙	6	2	3
83 熊本県	0001	熊本市	1	1	-
83 熊本県	0101	玉名	3	3	2
83 熊本県	0201	鹿本	4	2	2
83 熊本県	0501	熊本宇城	1	-	1
84 大分県	0300	大分県	3	1	-
85 宮崎県	0101	はまゆう	1	-	-
85 宮崎県	0401	児湯	2	2	1
86 鹿児島県	0050	いぶすき	1	1	-
86 鹿児島県	0450	そお鹿児島	2	-	1
86 鹿児島県	0500	鹿児島きもつき	5	2	2
			137	85	42

**令和2年度市町村（農業委員会）別における
全体の新規加入者ランキング上位（令和2年9月実績データ）**

ランキング	市町村コード	市町村名	都道府県名	新規加入者数
1	547	小清水町	北海道	13
2	204	八幡浜市	愛媛県	12
3	100	熊本市	熊本県	11
4	432	新十津川町	北海道	10
4	632	士幌町	北海道	10
5	205	小林市	宮崎県	9

**令和2年度JA別における
全体の新規加入者ランキング上位（令和2年9月実績データ）**

ランキング	JAコード	JA名	都道府県名	新規加入者数
1	0840	佐賀県	佐賀県	16
2	0500	西宇和	愛媛県	15
2	0300	大分県	大分県	15
3	0633	小清水町	北海道	13
4	0326	ピンネ	北海道	12
4	0006	新岩手	岩手県	12
4	0413	新みやぎ	宮城県	12
5	0411	高知県	高知県	11

**令和2年度市町村（農業委員会）別における
20歳～39歳の新規加入者ランキング（令和2年9月実績データ）**

ランキング	市町村コード	市町村名	都道府県名	新規加入者数 (20歳～39歳)
1	547	小清水町	北海道	10
2	432	新十津川町	北海道	9
3	100	熊本市	熊本県	8
4	631	音更町	北海道	7
4	637	芽室町	北海道	7
5	208	北見市	北海道	6
5	211	網走市	北海道	6
5	304	新篠津村	北海道	6

**令和2年度JA別における
20歳～39歳の新規加入者ランキング（令和2年9月実績データ）**

ランキング	JAコード	JA名	都道府県名	新規加入者数 (20歳～39歳)
1	0326	ピンネ	北海道	10
1	0633	小清水町	北海道	10
1	0840	佐賀県	佐賀県	10
2	0622	きたみらい	北海道	8
2	0411	高知県	高知県	8
3	0508	芽室町	北海道	7
3	0300	大分県	大分県	7

※4位以下は多数のため省略。

**令和2年度市町村（農業委員会）別における
女性の新規加入者ランキング上位（令和2年9月実績データ）**

ランキング	市町村コード	市町村名	都道府県名	新規加入者数 (女性)
1	547	小清水町	北海道	8
2	632	士幌町	北海道	5
3	631	音更町	北海道	4
3	201	福島市	福島県	4
3	214	さくら市	栃木県	4
3	204	八幡浜市	愛媛県	4
3	208	山鹿市	熊本県	4

※4位以下は多数のため省略。

**令和2年度JA別における
女性の新規加入者ランキング上位（令和2年9月実績データ）**

ランキング	JAコード	JA名	都道府県名	新規加入者数 (女性)
1	0633	小清水町	北海道	8
2	0006	新岩手	岩手県	6
3	0517	士幌町	北海道	5
3	0413	新みやぎ	宮城県	5
3	0002	ふくしま未来	福島県	5
3	0401	塩野谷	栃木県	5
3	0500	西宇和	愛媛県	5
3	0411	高知県	高知県	5
3	0201	鹿本	熊本県	5

※4位以下は多数のため省略。