

農業者年金



加入推進ニュース

独立行政法人 農業者年金基金
令和2年11月6日 発行【第139号】

◇令和2年10月の新規加入者数がまとまりました。

[令和2年10月の新規加入実績]

令和2年10月の新規加入者数は、全体では218人、20歳から39歳では115人、女性では83人となっており前年度の同月と比べそれぞれ86人増、45人増、38人増となりました。

なお、過去7カ年平均と比べると全体で50人増、20歳から39歳が15人増、女性が26人増となっています。

地域別では、10月までの累計加入者(全体)が前年度同期と比べ大きく伸びたのは、愛媛県の10人増、佐賀県及び鹿児島県の9人増、和歌山県の8人増、20歳から39歳では、北海道の17人増、茨城県の11人増、佐賀県の8人増でした。

[加入推進名簿を整備・更新しながら、戸別訪問を]

昨年度に新規加入された方へのアンケート調査結果によると、農業者年金を知っていてこれまで加入しなかった理由の第1位は「加入に必要な詳しい説明を聞く機会がなかった」、加入を決めたきっかけは「農業委員会関係者やJA役職員による戸別訪問」と「家族からの勧め」と回答した方が合わせて約8割となっており、加入推進活動では、戸別訪問等の場できちんと農業者年金制度の内容を説明することが重要なポイントとなります。

加入推進活動の中で最も加入効果が大きい戸別訪問は、加入推進名簿を踏まえて実施されますが、この名簿には、加入対象者となる農業者の属性(若い農業者、女性農業者、認定農業者等)のみならず、家族の中で加入・未加入が分かるように世帯情報を盛り込み、これらの追加・更新を行うことが必要です。

長寿社会の下、農業者の老後の生活の安定への関心が高まる中、「農業者年金のことを知らなかった。なぜ教えてくれなかったのか。」といった声が出ることもないよう、引き続き戸別訪問を中心とした加入推進の取組を粘り強く進められることをお願いいたします。

[広報PR活動を]

10月から12月を加入推進強化月間と位置付けている業務受託機関も多くおられます。戸別訪問に併せ、広報PR活動を展開していくことも重要です。基金HPの業務受託機関担当者専用コーナー(注)には、全国各地の加入推進用グッズやラジオCM等の各種広報媒体を掲載しています。ぜひ、広報PR活動の参考にして下さい。

下半期における加入推進に向けた一層の取組をよろしくお願い申し上げます。

(注) ホーム → 業務受託機関のかた → 業務受託機関担当者専用コーナーへ

→ 各部署からの情報等「企画調整室」 → 加入推進用グッズ、ラジオCM等の紹介

[全国の月別推移]

<全体の新規加入者数>

	4月	5月	6月	7月	8月	9月	10月	11月	12月	1月	2月	3月
令和2年度月別	132人	80人	132人	323人	160人	137人	218人	人	人	人	人	人
令和元年度月別	319人	219人	159人	200人	186人	111人	132人	238人	179人	319人	330人	421人
前年対比増減	-187人	-139人	-27人	123人	-26人	26人	86人	人	人	人	人	人
前年同月比	41%	37%	83%	162%	86%	123%	165%	0%	0%	0%	0%	0%
令和2年度累計	132人	212人	344人	667人	827人	964人	1,182人	人	人	人	人	人
令和元年度累計	319人	538人	697人	897人	1,083人	1,194人	1,326人	1,564人	1,743人	2,062人	2,392人	2,813人
前年対比増減	-187人	-326人	-353人	-230人	-256人	-230人	-144人	人	人	人	人	人
前年度累計比	41%	39%	49%	74%	76%	81%	89%	0%	0%	0%	0%	0%

<20歳から39歳の新規加入者数>

	4月	5月	6月	7月	8月	9月	10月	11月	12月	1月	2月	3月
令和2年度月別	85人	48人	88人	212人	103人	85人	115人	人	人	人	人	人
令和元年度月別	200人	142人	102人	122人	116人	64人	70人	130人	100人	189人	206人	267人
前年対比増減	-115人	-94人	-14人	90人	-13人	21人	45人	人	人	人	人	人
前年同月比	43%	34%	86%	174%	89%	133%	164%	0%	0%	0%	0%	0%
令和2年度累計	85人	133人	221人	433人	536人	621人	736人	人	人	人	人	人
令和元年度累計	200人	342人	444人	566人	682人	746人	816人	946人	1,046人	1,235人	1,441人	1,708人
前年対比増減	-115人	-209人	-223人	-133人	-146人	-125人	-80人	人	人	人	人	人
前年度累計比	43%	39%	50%	77%	79%	83%	90%	0%	0%	0%	0%	0%

<女性の新規加入者数>

	4月	5月	6月	7月	8月	9月	10月	11月	12月	1月	2月	3月
令和2年度月別	46人	25人	49人	90人	56人	42人	83人	人	人	人	人	人
令和元年度月別	117人	79人	53人	75人	70人	38人	45人	94人	57人	101人	116人	138人
前年対比増減	-71人	-54人	-4人	15人	-14人	4人	38人	人	人	人	人	人
前年同月比	39%	32%	92%	120%	80%	111%	184%	0%	0%	0%	0%	0%
令和2年度累計	46人	71人	120人	210人	266人	308人	391人	人	人	人	人	人
令和元年度累計	117人	196人	249人	324人	394人	432人	477人	571人	628人	729人	845人	983人
前年対比増減	-71人	-125人	-129人	-114人	-128人	-124人	-86人	人	人	人	人	人
前年度累計比	39%	36%	48%	65%	68%	71%	82%	0%	0%	0%	0%	0%

☆このニュースを、農業者年金の加入推進関係者等に幅広く配布・回覧してください。

★文章、データ及びイラストの他のPR資料への転載は自由です。積極的なご活用をお願いいたします。

☆加入申込書の提出があっても、処理の状況によっては加入推進ニュースにまだ反映されていない場合があります。ご理解いただきますようお願いいたします。



<添付資料／14点>

- 1 令和2年度都道府県別加入状況（全体の新規加入者数）
- 2 令和2年度都道府県別加入状況（20歳から39歳の新規加入者数）
- 3 令和2年度都道府県別加入状況（女性の新規加入者数）
- 4 全体の新規加入実績（対前年同月比）
- 5 年度別・都道府県別新規加入者の推移
- 6 農業者年金の加入実績について
- 7 都道府県別進捗状況（全体の新規加入者数、2年10月）
- 8 都道府県別進捗状況（20歳から39歳の新規加入者数、2年10月）
- 9 都道府県別進捗状況（女性の新規加入者数、2年10月）
- 10 市町村別新規加入者数（2年10月）
- 11 農協別新規加入者数（2年10月）
- 12 令和2年度 全体の新規加入者数ランキング上位（2年10月）
- 13 令和2年度 20歳から39歳の新規加入者数ランキング上位（2年10月）
- 14 令和2年度 女性の新規加入者数ランキング上位（2年10月）

基金からのお知らせ

「農業の青年リーダーが語る農業者年金の魅力」を
更新しました！！

全国的な農業の青年リーダーである全国農協青年協議会（JA全青協）田中圭介会長に、電話インタビューを受けていただきました。

農業者年金の魅力や加入推進の方法が記載されているので、加入推進の参考にしてみてください。

【掲載場所】

農業者年金基金 HP ホーム → 農業者年金の紹介 → 制度のご案内（一人ひとりの農業者を応援する農業者年金） → 農業の青年リーダー、女性リーダーが語る農業者年金の魅力

令和2年度 都道府県別加入状況（全体の新規加入者数）

単位：人

都道府県	令和2年度													前年度同期実績		25～元年度平均 同期実績	
	4月	5月	6月	7月	8月	9月	10月	11月	12月	1月	2月	3月	計	加入者数	増減	加入者数	増減
北海道	34	20	52	90	34	28	25						283	301	-18	410	-127
青森	5	0	2	10	6	2	10						35	42	-7	38	-3
岩手	7	5	2	14	5	1	0						34	33	1	29	5
宮城	1	2	3	5	5	5	2						23	29	-6	36	-13
秋田	1	2	0	6	2	2	0						13	16	-3	18	-5
山形	6	1	2	9	2	0	6						26	34	-8	44	-18
福島	4	1	4	8	3	2	1						23	29	-6	29	-6
茨城	4	0	2	5	7	10	8						36	32	4	40	-4
栃木	1	3	8	6	3	4	10						35	42	-7	32	3
群馬	6	1	2	2	1	1	9						22	37	-15	30	-8
埼玉	3	3	2	2	1	3	1						15	30	-15	17	-2
千葉	1	2	2	9	5	0	11						30	49	-19	36	-6
東京	2	0	1	1	0	0	0						4	5	-1	7	-3
神奈川	2	0	2	3	2	0	4						13	22	-9	18	-5
新潟	2	5	0	9	1	6	5						28	24	4	38	-10
富山	0	0	1	0	1	0	0						2	4	-2	3	-1
石川	0	1	1	0	1	1	0						4	3	1	7	-3
福井	0	0	0	3	2	1	1						7	4	3	4	3
山梨	0	0	0	0	0	0	6						6	6	0	8	-2
長野	6	4	4	13	6	2	8						43	55	-12	64	-21
岐阜	2	0	1	4	3	2	0						12	25	-13	17	-5
静岡	2	1	3	6	6	5	4						27	32	-5	32	-5
愛知	2	2	0	2	8	1	0						15	18	-3	18	-3
三重	0	1	0	3	0	0	0						4	8	-4	7	-3
滋賀	0	1	0	1	1	1	3						7	0	7	3	4
京都	2	0	1	1	3	0	2						9	13	-4	12	-3
大阪	1	0	0	0	1	0	5						7	6	1	9	-2
兵庫	2	0	1	4	1	0	1						9	14	-5	10	-1
奈良	1	0	2	0	0	1	6						10	5	5	5	5
和歌山	4	2	1	5	1	4	4						21	13	8	16	5
鳥取	1	1	1	5	1	1	1						11	5	6	5	6
島根	0	1	0	1	1	1	0						4	6	-2	6	-2
岡山	2	1	1	2	2	2	2						12	16	-4	7	5
広島	0	0	0	2	0	1	1						4	9	-5	6	-2
山口	0	0	0	2	0	2	2						6	3	3	8	-2
徳島	1	0	0	0	4	3	5						13	9	4	11	2
香川	1	3	0	0	0	1	2						7	4	3	8	-1
愛媛	5	3	4	9	4	4	2						31	21	10	28	3
高知	1	0	2	2	5	1	6						17	29	-12	21	-4
福岡	2	1	0	13	2	4	3						25	29	-4	24	1
佐賀	2	0	5	7	7	5	13						39	30	9	34	5
長崎	0	0	1	8	2	7	10						28	43	-15	42	-14
熊本	8	5	2	19	8	9	14						65	68	-3	79	-14
大分	2	3	2	3	4	3	8						25	20	5	15	10
宮崎	2	4	8	17	4	3	4						42	60	-18	45	-3
鹿児島	4	1	6	11	3	8	10						43	34	9	47	-4
沖縄	0	0	1	1	2	0	3						7	9	-2	15	-8
全国計	132	80	132	323	160	137	218	0	0	0	0	0	1,182	1,326	-144	1,432	-250

参考

※小数点以下を四捨五入している。

元年度 同月	319	219	159	200	186	111	132	238	179	319	330	421	2,813
増減	-187	-139	-27	123	-26	26	86						
25～元年度 同月平均	347	262	197	186	145	127	168	208	207	295	396	567	3,105
増減	-215	-182	-65	137	15	10	50						

令和2年度 都道府県別加入状況(20歳から39歳の新規加入者数)

単位: 人

都道府県	令和2年度													前年度同期実績		25～元年度平均 同期実績	
	4月	5月	6月	7月	8月	9月	10月	11月	12月	1月	2月	3月	計	加入者数	増減	加入者数	増減
	北海道	24	17	43	71	29	19	18						221	204	17	294
青森	3	0	2	5	5	1	2						18	27	-9	22	-4
岩手	4	0	2	10	1	0	0						17	19	-2	17	0
宮城	0	0	0	3	3	4	1						11	21	-10	23	-12
秋田	1	1	0	4	1	1	0						8	11	-3	14	-6
山形	5	1	2	5	1	0	3						17	29	-12	32	-15
福島	0	1	1	5	2	2	0						11	21	-10	17	-6
茨城	2	0	1	2	5	6	7						23	12	11	25	-2
栃木	1	3	4	1	3	4	8						24	24	0	22	2
群馬	5	1	1	2	1	1	4						15	20	-5	17	-2
埼玉	1	1	2	1	1	1	0						7	19	-12	9	-2
千葉	0	1	1	5	0	0	5						12	21	-9	19	-7
東京	1	0	1	0	0	0	0						2	2	0	3	-1
神奈川	2	0	0	1	1	0	0						4	9	-5	9	-5
新潟	1	1	0	3	1	6	2						14	14	0	27	-13
富山	0	0	1	0	0	0	0						1	3	-2	3	-2
石川	0	1	1	0	1	0	0						3	3	0	4	-1
福井	0	0	0	2	2	0	1						5	3	2	2	3
山梨	0	0	0	0	0	0	3						3	2	1	4	-1
長野	4	3	3	8	1	2	2						23	32	-9	35	-12
岐阜	2	0	1	2	0	1	0						6	15	-9	10	-4
静岡	0	0	2	5	3	3	3						16	20	-4	19	-3
愛知	1	0	0	1	4	1	0						7	10	-3	11	-4
三重	0	1	0	3	0	0	0						4	4	0	3	1
滋賀	0	1	0	1	1	1	2						6	0	6	3	3
京都	2	0	1	1	2	0	1						7	9	-2	6	1
大阪	1	0	0	0	1	0	2						4	2	2	3	1
兵庫	1	0	1	3	1	0	1						7	8	-1	6	1
奈良	1	0	1	0	0	0	5						7	4	3	3	4
和歌山	1	2	1	4	1	2	3						14	9	5	9	5
鳥取	1	0	1	1	0	0	1						4	4	0	6	-2
島根	0	1	0	1	0	1	0						3	3	0	4	-1
岡山	2	1	1	1	1	1	2						9	9	0	5	4
広島	0	0	0	0	0	1	1						2	6	-4	4	-2
山口	0	0	0	1	0	1	1						3	3	0	5	-2
徳島	1	0	0	0	3	3	3						10	5	5	8	2
香川	0	1	0	0	0	1	1						3	3	0	6	-3
愛媛	2	2	1	4	3	1	0						13	9	4	16	-3
高知	1	0	2	2	2	1	5						13	15	-2	12	1
福岡	2	1	0	8	2	4	2						19	20	-1	15	4
佐賀	2	0	2	4	6	2	8						24	16	8	22	2
長崎	0	0	0	5	1	2	4						12	29	-17	28	-16
熊本	6	2	1	12	5	6	6						38	38	0	44	-6
大分	1	1	2	2	1	1	3						11	15	-4	9	2
宮崎	2	4	3	14	4	2	1						30	39	-9	27	3
鹿児島	2	0	2	8	2	3	3						20	20	0	28	-8
沖縄	0	0	1	1	2	0	1						5	5	0	7	-2
全国計	85	48	88	212	103	85	115	0	0	0	0	0	736	816	-80	915	-179

参考

※小数点以下を四捨五入している。

元年度 同月	200	142	102	122	116	64	70	130	100	189	206	267	1,708
増減	-115	-94	-14	90	-13	21	45						
25～元年度 同月平均	220	174	132	116	94	79	100	119	129	184	252	324	1,923
増減	-135	-126	-44	96	9	6	15						

令和2年度 都道府県別加入状況(女性の新規加入者数)

単位: 人

都道府県	令和2年度													計	前年度同期実績		25～元年度平均 同期実績	
	4月	5月	6月	7月	8月	9月	10月	11月	12月	1月	2月	3月	加入者数		増減	加入者数	増減	
北海道	19	8	24	34	19	9	14							127	147	-20	175	-48
青森	1	0	0	1	1	0	3							6	15	-9	12	-6
岩手	1	3	0	4	3	0	0							11	11	0	9	2
宮城	0	1	1	0	3	2	1							8	6	2	10	-2
秋田	0	1	0	2	2	2	0							7	6	1	5	2
山形	2	0	1	1	0	0	3							7	6	1	10	-3
福島	1	0	1	3	0	2	0							7	9	-2	7	0
茨城	1	0	0	2	1	1	1							6	9	-3	11	-5
栃木	0	1	4	2	1	1	4							13	15	-2	9	4
群馬	2	0	1	0	0	0	5							8	13	-5	11	-3
埼玉	1	1	1	1	0	0	1							5	6	-1	4	1
千葉	0	0	1	4	3	0	4							12	16	-4	11	1
東京	0	0	0	1	0	0	0							1	2	-1	2	-1
神奈川	0	0	2	0	0	0	3							5	6	-1	6	-1
新潟	0	1	0	1	1	2	3							8	6	2	7	1
富山	0	0	0	0	0	0	0							0	0	0	1	-1
石川	0	0	0	0	1	0	0							1	2	-1	2	-1
福井	0	0	0	0	0	1	0							1	0	1	0	1
山梨	0	0	0	0	0	0	3							3	2	1	2	1
長野	1	1	0	4	2	0	1							9	20	-11	22	-13
岐阜	1	0	0	0	1	1	0							3	6	-3	5	-2
静岡	1	0	0	1	1	0	2							5	8	-3	9	-4
愛知	1	1	0	0	4	0	0							6	5	1	6	0
三重	0	0	0	1	0	0	0							1	2	-1	2	-1
滋賀	0	0	0	0	1	0	0							1	0	1	1	0
京都	1	0	0	1	0	0	0							2	3	-1	3	-1
大阪	0	0	0	0	0	0	3							3	1	2	2	1
兵庫	1	0	0	0	0	0	1							2	5	-3	3	-1
奈良	0	0	1	0	0	0	3							4	1	3	1	3
和歌山	2	0	1	1	0	1	2							7	5	2	5	2
鳥取	0	1	0	2	0	0	0							3	2	1	2	1
島根	0	0	0	1	0	0	0							1	2	-1	2	-1
岡山	1	1	1	0	0	0	0							3	8	-5	3	0
広島	0	0	0	0	0	0	0							0	3	-3	3	-3
山口	0	0	0	0	0	1	1							2	0	2	3	-1
徳島	0	0	0	0	0	1	2							3	6	-3	3	0
香川	0	1	0	0	0	0	2							3	1	2	2	1
愛媛	1	0	2	2	2	2	0							9	10	-1	10	-1
高知	1	0	1	1	2	0	1							6	8	-2	8	-2
福岡	0	0	0	4	0	2	0							6	9	-3	7	-1
佐賀	0	0	1	2	3	2	3							11	15	-4	12	-1
長崎	0	0	0	1	0	3	3							7	16	-9	16	-9
熊本	3	3	0	3	2	5	5							21	26	-5	26	-5
大分	2	1	0	1	1	0	4							9	6	3	4	5
宮崎	0	0	4	4	1	1	3							13	17	-4	14	-1
鹿児島	2	0	1	5	1	3	2							14	12	2	18	-4
沖縄	0	0	1	0	0	0	0							1	3	-2	3	-2
全国計	46	25	49	90	56	42	83	0	0	0	0	0		391	477	-86	488	-97

参考

※小数点以下を四捨五入している。

元年度 同月	117	79	53	75	70	38	45	94	57	101	116	138	983
増減	-71	-54	-4	15	-14	4	38						
25～元年度 同月平均	121	89	64	64	51	42	57	72	64	98	139	191	1,051
増減	-75	-64	-15	26	5	0	26						

令和2年度の新規加入実績（対前年同月比）

（単位：人）

都道府県	4月	5月	6月	7月	8月	9月	10月	11月	12月	1月	2月	3月	合計
北海道	34	20	52	90	34	28	25						283
対前年同月比	△75	△33	26	32	2	14	16						△18
青森	5	0	2	10	6	2	10						35
対前年同月比	△9	△10	2	4	2	0	4						△7
岩手	7	5	2	14	5	1	0						34
対前年同月比	△2	△1	△6	12	4	△4	△2						1
宮城	1	2	3	5	5	5	2						23
対前年同月比	△2	△2	△4	△4	1	4	1						△6
秋田	1	2	0	6	2	2	0						13
対前年同月比	△4	0	0	0	0	1	0						△3
山形	6	1	2	9	2	0	6						26
対前年同月比	2	△11	1	6	△1	△8	3						△8
福島	4	1	4	8	3	2	1						23
対前年同月比	△6	△6	3	5	△2	1	△1						△6
茨城	4	0	2	5	7	10	8						36
対前年同月比	△6	△1	△2	3	2	5	3						4
栃木	1	3	8	6	3	4	10						35
対前年同月比	△8	△8	6	0	△2	2	3						△7
群馬	6	1	2	2	1	1	9						22
対前年同月比	△3	△7	△3	0	△5	0	3						△15
埼玉	3	3	2	2	1	3	1						15
対前年同月比	△3	△2	△5	0	△3	1	△3						△15
千葉	1	2	2	9	5	0	11						30
対前年同月比	△7	△8	△3	△3	△1	△3	6						△19
東京	2	0	1	1	0	0	0						4
対前年同月比	△1	△1	1	1	0	△1	0						△1
神奈川	2	0	2	3	2	0	4						13
対前年同月比	△2	△2	△1	△3	1	△3	1						△9
新潟	2	5	0	9	1	6	5						28
対前年同月比	△5	△3	△3	6	1	3	5						4
富山	0	0	1	0	1	0	0						2
対前年同月比	△1	△2	1	0	0	0	0						△2
石川	0	1	1	0	1	1	0						4
対前年同月比	0	0	1	△1	0	1	0						1
福井	0	0	0	3	2	1	1						7
対前年同月比	0	△2	△1	3	1	1	1						3
山梨	0	0	0	0	0	0	6						6
対前年同月比	△2	0	△1	0	0	△2	5						0
長野	6	4	4	13	6	2	8						43
対前年同月比	△9	△6	△3	11	△2	△8	5						△12
岐阜	2	0	1	4	3	2	0						12
対前年同月比	△4	△3	△3	1	△1	△1	△2						△13
静岡	2	1	3	6	6	5	4						27
対前年同月比	0	△6	△2	3	△2	2	0						△5
愛知	2	2	0	2	8	1	0						15
対前年同月比	△1	△3	△4	△1	6	1	△1						△3
三重	0	1	0	3	0	0	0						4
対前年同月比	0	1	△2	3	△4	0	△2						△4
滋賀	0	1	0	1	1	1	3						7
対前年同月比	0	1	0	1	1	1	3						7
京都	2	0	1	1	3	0	2						9
対前年同月比	△2	△1	0	△1	2	△2	0						△4
大阪	1	0	0	0	1	0	5						7
対前年同月比	1	△1	△1	0	△1	△2	5						1
兵庫	2	0	1	4	1	0	1						9
対前年同月比	△1	△3	1	3	△4	△2	1						△5
奈良	1	0	2	0	0	1	6						10
対前年同月比	0	△2	2	0	△1	0	6						5
和歌山	4	2	1	5	1	4	4						21
対前年同月比	3	1	1	0	0	3	0						8
鳥取	1	1	1	5	1	1	1						11
対前年同月比	1	1	△1	5	1	△1	0						6

(単位：人)

都道府県	4月	5月	6月	7月	8月	9月	10月	11月	12月	1月	2月	3月	合計
鳥根	0	1	0	1	1	1	0						4
対前年同月比	0	△2	0	1	△1	1	△1						△2
岡山	2	1	1	2	2	2	2						12
対前年同月比	△2	0	△1	2	△3	2	△2						△4
広島	0	0	0	2	0	1	1						4
対前年同月比	△1	△3	△2	0	0	0	1						△5
山口	0	0	0	2	0	2	2						6
対前年同月比	0	△2	0	1	0	2	2						3
徳島	1	0	0	0	4	3	5						13
対前年同月比	1	0	0	△4	0	3	4						4
香川	1	3	0	0	0	1	2						7
対前年同月比	0	3	0	0	0	1	△1						3
愛媛	5	3	4	9	4	4	2						31
対前年同月比	2	1	2	6	1	1	△3						10
高知	1	0	2	2	5	1	6						17
対前年同月比	△3	△7	0	△5	1	0	2						△12
福岡	2	1	0	13	2	4	3						25
対前年同月比	△5	1	△4	7	△4	0	1						△4
佐賀	2	0	5	7	7	5	13						39
対前年同月比	△5	△1	1	5	1	1	7						9
長崎	0	0	1	8	2	7	10						28
対前年同月比	△5	△6	△5	5	△8	2	2						△15
熊本	8	5	2	19	8	9	14						65
対前年同月比	0	△1	△8	6	△5	2	3						△3
大分	2	3	2	3	4	3	8						25
対前年同月比	△1	2	△4	2	2	△1	5						5
宮崎	2	4	8	17	4	3	4						42
対前年同月比	△14	△3	△5	6	0	2	△4						△18
鹿児島	4	1	6	11	3	8	10						43
対前年同月比	△7	0	0	6	△6	8	8						9
沖縄	0	0	1	1	2	0	3						7
対前年同月比	△1	△1	△1	△1	1	△1	2						△2
全国計	132	80	132	323	160	137	218						1,182
対前年同月比	△187	△139	△27	123	△26	26	86						△144

年度別 都道府県別・新規加入者の推移

	15年度	16年度	17年度	18年度	19年度	20年度	21年度	22年度	23年度	24年度	25年度	26年度	27年度	28年度	29年度	30年度	令和元年度	令和2年度(10月)
北海道	442	600	585	712	908	898	1,107	1,083	1,045	943	1,128	842	992	929	1,002	830	694	283
青森	22	16	47	65	108	73	97	80	51	80	79	64	78	129	100	91	110	35
岩手	52	62	86	89	184	111	98	79	68	65	80	56	69	60	58	93	67	34
宮城	74	66	50	56	66	71	97	112	94	105	99	72	105	83	76	57	53	23
秋田	17	20	18	31	38	47	42	37	41	38	63	37	28	55	54	36	47	13
山形	73	58	48	80	81	83	162	92	71	83	108	73	83	84	77	90	66	26
福島	31	20	18	31	95	101	73	81	46	64	79	53	48	46	47	58	47	23
茨城	11	15	12	32	78	51	47	58	72	126	151	75	83	85	82	58	71	36
栃木	40	54	53	68	115	115	127	92	69	71	79	64	66	74	40	69	76	35
群馬	13	14	8	16	74	79	84	47	43	52	44	25	98	52	91	68	65	22
埼玉	7	1	14	16	43	40	21	19	24	18	26	10	30	51	59	60	48	15
千葉	27	26	25	51	39	59	59	58	73	55	54	55	42	70	98	129	104	30
東京	3	0	1	5	14	9	6	9	18	7	11	8	11	3	13	16	11	4
神奈川	15	5	11	17	20	8	17	49	44	31	28	34	47	51	43	34	49	13
新潟	70	30	45	57	166	186	148	109	82	82	106	71	70	85	85	77	74	28
富山	12	5	5	10	22	13	19	3	7	12	12	13	4	8	6	7	6	2
石川	2	5	4	6	16	8	16	15	22	22	22	9	14	8	12	12	6	4
福井	5	7	10	18	25	19	6	10	16	10	10	6	6	11	16	10	6	7
山梨	4	0	1	6	9	20	31	17	20	12	13	25	21	12	22	22	13	6
長野	55	61	71	154	278	256	179	169	152	159	177	106	134	166	140	156	111	43
岐阜	10	10	17	14	37	31	19	34	23	25	36	51	28	27	24	28	47	12
静岡	8	10	11	26	79	89	92	64	47	52	56	46	35	59	59	62	46	27
愛知	2	4	6	29	57	55	35	34	21	29	34	34	30	26	44	32	28	15
三重	7	4	4	11	11	14	14	14	13	7	27	14	12	8	5	12	11	4
滋賀	2	5	5	1	17	13	15	12	5	7	8	4	12	13	14	2	5	7
京都	10	1	1	6	14	16	13	17	14	22	30	18	26	24	33	26	36	9
大阪	1	0	3	1	12	16	9	5	4	4	16	10	15	8	7	11	10	7
兵庫	4	11	10	19	24	22	24	18	15	18	21	18	14	23	16	23	31	9
奈良	2	6	3	2	10	4	5	7	8	6	12	7	10	11	14	14	14	10
和歌山	8	7	9	7	19	21	15	27	23	12	16	10	17	24	57	65	40	21
鳥取	3	2	2	6	17	20	25	19	10	14	14	12	16	15	27	22	16	11
島根	4	3	5	5	19	16	26	12	9	10	18	10	12	9	10	12	11	4
岡山	4	4	3	3	16	12	15	18	9	10	16	17	14	13	12	17	23	12
広島	9	5	5	6	21	21	7	16	22	14	11	24	13	10	8	10	15	4
山口	9	5	4	19	33	34	21	16	29	34	12	8	17	22	24	23	15	6
徳島	3	9	3	9	110	29	9	14	14	13	19	15	20	26	30	32	23	13
香川	6	2	8	8	13	13	15	8	19	16	15	16	13	23	23	14	11	7
愛媛	11	14	16	25	66	58	36	40	60	48	47	36	39	43	62	40	37	31
高知	4	0	7	6	33	28	34	47	24	24	16	26	26	40	53	43	48	17
福岡	8	11	25	31	60	93	88	57	86	81	58	54	57	48	71	45	55	25
佐賀	27	31	23	26	98	91	150	84	92	70	74	60	56	65	61	63	53	39
長崎	110	45	50	45	302	215	195	171	155	106	111	101	126	112	113	117	106	28
熊本	71	76	37	71	186	157	185	148	138	100	167	197	179	176	149	149	135	65
大分	32	17	13	32	64	66	52	45	26	38	27	27	34	38	32	35	37	25
宮崎	144	118	142	171	239	143	191	136	133	85	98	105	96	117	111	88	106	42
鹿児島	95	129	101	160	191	137	154	148	128	111	98	103	83	121	123	116	109	43
沖縄	15	19	28	37	46	46	28	22	18	23	26	40	39	37	32	33	21	7
全国計	1,584	1,613	1,653	2,296	4,173	3,707	3,908	3,452	3,203	3,014	3,452	2,761	3,068	3,200	3,335	3,107	2,813	1,182

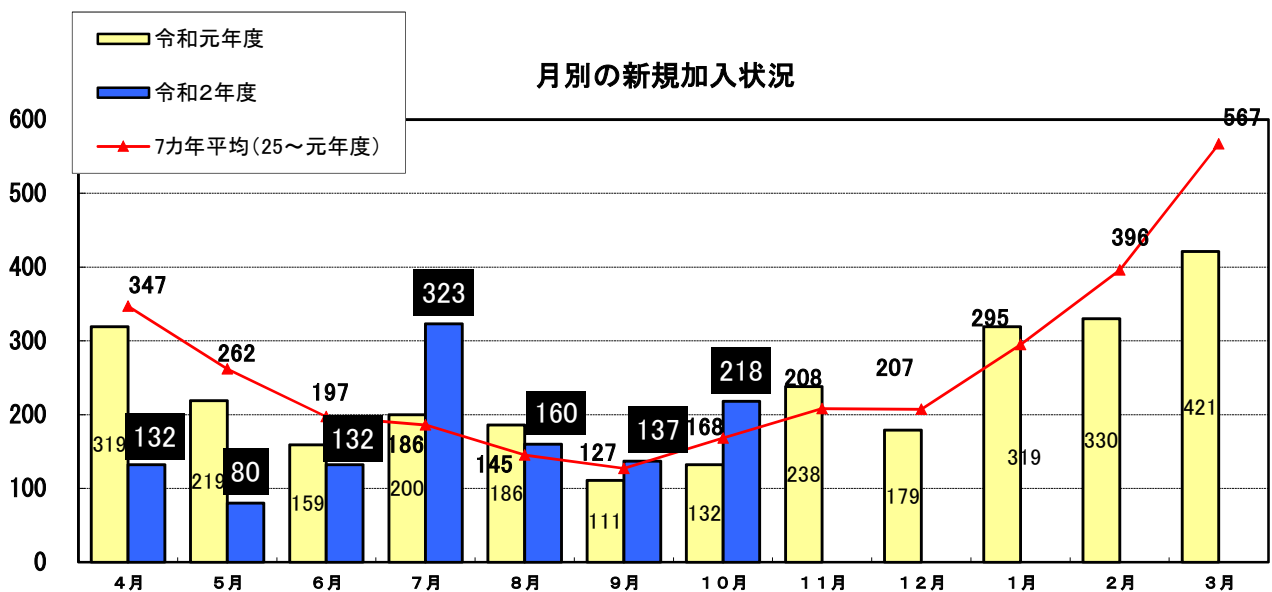
農業者年金の加入実績について

農業者年金の年度別新規加入者数等

(単位：人)

	新規加入者数	対前年同期増減	年度末加入者累計
14年度	—	—	77,031
15年度	1,584	—	78,558
16年度	1,613	+29	80,114
17年度	1,653	+40	81,713
18年度	2,296	+643	83,972
19年度	4,173	+1,877	88,103
20年度	3,707	-466	91,729
21年度	3,908	+201	95,565
22年度	3,452	-456	98,984
23年度	3,203	-249	102,153
24年度	3,014	-189	105,135
25年度	3,452	+438	108,556
26年度	2,761	-691	111,292
27年度	3,068	+307	114,341
28年度	3,200	+132	117,515
29年度	3,335	+135	120,818
30年度	3,107	-228	123,912
令和元年度	2,813	-294	126,706
令和2年度	1,182	-144	127,873

(注) 資格取消等があるため、新規加入者数と年度末加入者累計の増加数は一致しない。



新規加入者の状況		男女計			政策支援加入	
			うち女性	うち39歳以下	うち区分3	
新規加入者	令和元年度(10月)	1,326	477(36.0%)	816(61.5%)	336(25.3%)	195(58.0%)
	令和2年度(10月)	1,182	391(33.1%)	736(62.3%)	328(27.7%)	211(64.3%)

**「加入者累計13万人早期達成3力年運動」の都道府県別進捗状況
(全体の新規加入者数、2年10月実績)**

	目標(人) ①	新規加入者数(人) ②	達成率(%) ②/①	未達成者数(人) ①-②	備考
北海道	681	283	41.6%	398	

	目標(人) ①	新規加入者数(人) ②	達成率(%) ②/①	未達成者数(人) ①-②	備考
1 佐賀	54	39	72.2%	15	
2 福井	11	7	63.6%	4	
3 大分	42	25	59.5%	17	
4 愛媛	56	31	55.4%	25	
5 奈良	20	10	50.0%	10	
6 滋賀	16	7	43.8%	9	
7 鳥取	27	11	40.7%	16	
8 宮崎	104	42	40.4%	62	
9 長野	109	43	39.4%	66	
10 長崎	73	28	38.4%	45	
11 熊本	176	65	36.9%	111	
12 岐阜	33	12	36.4%	21	
13 鹿児島	118	43	36.4%	75	
14 岩手	96	34	35.4%	62	
15 大阪	20	7	35.0%	13	
16 宮城	69	23	33.3%	46	
17 栃木	106	35	33.3%	71	
18 京都	27	9	33.3%	18	
19 山口	18	6	33.0%	12	
20 新潟	85	28	32.9%	57	
21 岡山	37	12	32.4%	25	
22 山形	91	26	28.6%	65	
23 石川	14	4	28.6%	10	
24 香川	25	7	28.0%	18	
25 群馬	81	22	27.2%	59	
26 徳島	48	13	27.1%	35	
27 静岡	103	27	26.2%	76	
28 高知	65	17	26.2%	48	
28 神奈川	52	13	25.0%	39	
30 和歌山	87	21	24.1%	66	
31 島根	17	4	23.5%	13	
32 福島	100	23	23.0%	77	
33 福岡	110	25	22.7%	85	
34 茨城	159	36	22.6%	123	
35 青森	167	35	21.0%	132	
36 千葉	152	30	19.7%	122	
37 富山	11	2	18.2%	9	
38 兵庫	50	9	18.0%	41	
39 秋田	75	13	17.3%	62	
40 埼玉	96	15	15.6%	81	
41 山梨	41	6	14.6%	35	
42 広島	28	4	14.3%	24	
43 沖縄	50	7	14.0%	43	
44 三重	29	4	13.8%	25	
45 東京	33	4	12.1%	29	
46 愛知	137	15	10.9%	122	
合計	3,800	1,182	31.1%	2,618	

**「加入者累計13万人早期達成3力年運動」の都道府県別進捗状況
(20歳から39歳の新規加入者数、2年10月実績)**

	目標(人) ①	39歳以下の 新規加入者数(人) ②	達成率(%) ②/①	未達成者数(人) ①-②	備考
北海道	480	221	46.0%	259	

	目標(人) ①	39歳以下の 新規加入者数(人) ②	達成率(%) ②/①	未達成者数(人) ①-②	備考	
1	福井	7	5	71.4%	2	
2	佐賀	41	24	58.5%	17	
3	奈良	15	7	46.7%	8	
4	滋賀	13	6	46.2%	7	
5	大分	29	11	37.9%	18	
6	宮崎	82	30	36.6%	52	
7	岡山	25	9	36.0%	16	
8	愛媛	37	13	35.1%	24	
9	石川	9	3	33.3%	6	
10	京都	21	7	33.3%	14	
11	山口	10	3	30.0%	7	
12	長野	80	23	28.8%	57	
13	大阪	14	4	28.6%	10	
14	栃木	85	24	28.2%	61	
15	岩手	64	17	26.6%	47	
16	徳島	38	10	26.3%	28	
17	熊本	147	38	25.9%	109	
18	鹿児島	78	20	25.6%	58	
19	島根	12	3	25.0%	9	
20	山形	69	17	24.6%	52	
21	静岡	66	16	24.2%	50	
22	高知	54	13	24.1%	41	
23	岐阜	25	6	24.0%	19	
24	和歌山	61	14	23.0%	47	
25	新潟	62	14	22.6%	48	
26	群馬	68	15	22.1%	53	
27	福岡	86	19	22.1%	67	
28	宮城	50	11	22.0%	39	
29	長崎	56	12	21.4%	44	
30	鳥取	19	4	21.1%	15	
31	兵庫	34	7	20.6%	27	
32	三重	21	4	19.0%	17	
33	福島	63	11	17.5%	52	
34	茨城	133	23	17.3%	110	
35	香川	18	3	16.7%	15	
36	沖縄	31	5	16.1%	26	
37	秋田	52	8	15.4%	44	
38	青森	122	18	14.8%	104	
39	山梨	23	3	13.0%	20	
40	富山	9	1	11.1%	8	
41	千葉	120	12	10.0%	108	
42	広島	21	2	9.5%	19	
43	神奈川	43	4	9.3%	39	
44	埼玉	76	7	9.2%	69	
45	東京	25	2	8.0%	23	
46	愛知	106	7	6.6%	99	
合計	2,800	736	26.3%	2,064		

**「加入者累計13万人早期達成3力年運動」の都道府県別進捗状況
(女性の新規加入者数、2年10月実績)**

	目標(人) ①	女性の 新規加入者数(人) ②	達成率(%) ②/①	未達成者数(人) ①-②	備考
北海道	300	127	42.3%	173	

	目標(人) ①	女性の 新規加入者数(人) ②	達成率(%) ②/①	未達成者数(人) ①-②	備考	
1	大分	13	9	69.2%	4	
2	奈良	6	4	66.7%	2	
3	佐賀	20	11	55.0%	9	
4	愛媛	17	9	52.9%	8	
5	大阪	6	3	50.0%	3	
6	鹿児島	37	14	37.8%	23	
7	鳥取	8	3	37.5%	5	
8	香川	8	3	37.5%	5	
9	栃木	35	13	37.1%	22	
10	熊本	57	21	36.8%	36	
11	宮崎	36	13	36.1%	23	
12	神奈川	14	5	35.7%	9	
13	新潟	23	8	34.8%	15	
14	宮城	24	8	33.3%	16	
15	福井	3	1	33.3%	2	
16	岩手	34	11	32.4%	23	
17	群馬	25	8	32.0%	17	
18	秋田	22	7	31.8%	15	
19	高知	19	6	31.6%	13	
20	京都	7	2	28.6%	5	
21	山口	7	2	28.6%	5	
22	長崎	25	7	28.0%	18	
23	岡山	11	3	27.3%	8	
24	山形	27	7	25.9%	20	
25	千葉	48	12	25.0%	36	
26	石川	4	1	25.0%	3	
27	岐阜	12	3	25.0%	9	
28	滋賀	4	1	25.0%	3	
29	和歌山	30	7	23.3%	23	
30	長野	40	9	22.5%	31	
31	山梨	14	3	21.4%	11	
32	福島	34	7	20.6%	27	
33	島根	5	1	20.0%	4	
34	徳島	16	3	18.8%	13	
35	埼玉	28	5	17.9%	23	
36	福岡	35	6	17.1%	29	
37	東京	8	1	12.5%	7	
38	愛知	48	6	12.5%	42	
39	兵庫	16	2	12.5%	14	
40	愛知	48	6	12.5%	42	
41	茨城	51	6	11.8%	45	
42	三重	9	1	11.1%	8	
43	青森	56	6	10.7%	50	
44	沖縄	10	1	10.0%	9	
45	富山	3	0	0.0%	3	
46	広島	9	0	0.0%	9	
合計	1,300	392	30.2%	908		

○市町村別新規加入者数（2年10月実績）

都道府県名	市町村コード	市町村名	新規加入者数	新規加入者数 (20歳～39歳)	新規加入者数 (女性)	
01	北海道	228	深川市	1	1	-
01	北海道	304	新篠津村	1	1	-
01	北海道	394	蘭越町	3	2	1
01	北海道	427	由仁町	1	1	-
01	北海道	437	北竜町	1	-	1
01	北海道	452	鷹栖町	1	1	1
01	北海道	459	美瑛町	2	1	1
01	北海道	461	中富良野町	2	2	1
01	北海道	546	清里町	1	1	-
01	北海道	631	音更町	5	3	4
01	北海道	632	士幌町	2	2	1
01	北海道	634	鹿追町	2	-	1
01	北海道	643	幕別町	2	2	2
01	北海道	692	中標津町	1	1	1
02	青森県	201	青森市	1	-	-
02	青森県	202	弘前市	1	1	1
02	青森県	206	十和田市	2	-	1
02	青森県	207	三沢市	2	-	-
02	青森県	209	つがる市	1	1	-
02	青森県	323	深浦町	2	-	1
02	青森県	408	東北町	1	-	-
04	宮城県	209	多賀城市	1	1	-
04	宮城県	301	蔵王町	1	-	1
06	山形県	201	山形市	1	1	-
06	山形県	204	酒田市	1	1	1
06	山形県	206	寒河江市	2	-	1
06	山形県	361	金山町	1	1	-
06	山形県	402	白鷹町	1	-	1
07	福島県	201	福島市	1	-	-
08	茨城県	201	水戸市	1	1	-
08	茨城県	216	笠間市	1	1	-
08	茨城県	228	坂東市	2	2	-
08	茨城県	233	行方市	1	1	-
08	茨城県	302	茨城町	3	2	1
09	栃木県	203	栃木市	2	-	1
09	栃木県	204	佐野市	2	2	1
09	栃木県	209	真岡市	2	2	-
09	栃木県	210	大田原市	1	1	1
09	栃木県	213	那須塩原市	1	1	1
09	栃木県	342	益子町	1	1	-
09	栃木県	384	塩谷町	1	1	-
10	群馬県	201	前橋市	3	1	2
10	群馬県	202	高崎市	1	1	-
10	群馬県	204	伊勢崎市	1	1	-
10	群馬県	207	館林市	1	-	1
10	群馬県	384	甘楽町	1	-	1
10	群馬県	425	嬭恋村	1	1	-
10	群馬県	521	板倉町	1	-	1
11	埼玉県	240	幸手市	1	-	1
12	千葉県	202	銚子市	3	1	2
12	千葉県	215	旭市	1	1	1
12	千葉県	224	鎌ヶ谷市	1	1	-
12	千葉県	225	君津市	3	2	-
12	千葉県	233	富里市	2	-	1
12	千葉県	234	南房総市	1	-	-
14	神奈川県	110	横浜市南西部	1	-	-
14	神奈川県	150	相模原市	2	-	2
14	神奈川県	342	二宮町	1	-	1
15	新潟県	107	新潟市西区	1	-	-
15	新潟県	202	長岡市	2	1	1
15	新潟県	204	三条市	2	1	2
18	福井県	206	勝山市	1	1	-
19	山梨県	201	甲府市	2	-	1
19	山梨県	202	富士吉田市	1	1	1
19	山梨県	211	笛吹市	2	2	1
19	山梨県	213	甲州市	1	-	-
20	長野県	204	岡谷市	1	1	-
20	長野県	211	中野市	1	-	-
20	長野県	220	安曇野市	1	-	-
20	長野県	304	川上村	1	-	-

都道府県名	市町村コード	市町村名	新規加入者数	新規加入者数 (20歳～39歳)	新規加入者数 (女性)	
20	長野県	324	立科町	1	1	-
20	長野県	363	原村	1	-	-
20	長野県	446	麻績村	1	-	-
20	長野県	451	朝日村	1	-	1
22	静岡県	207	富士宮市	2	1	1
22	静岡県	220	裾野市	1	1	-
22	静岡県	225	伊豆の国市	1	1	1
25	滋賀県	201	大津市	1	-	-
25	滋賀県	209	甲賀市	1	1	-
25	滋賀県	384	竜王町	1	1	-
26	京都府	212	京丹後市	1	-	-
26	京都府	322	久御山町	1	1	-
27	大阪府	207	高槻市	1	-	1
27	大阪府	208	貝塚市	4	2	2
28	兵庫県	201	姫路市	1	1	1
29	奈良県	204	天理市	2	1	2
29	奈良県	207	五條市	3	3	1
29	奈良県	363	田原本町	1	1	-
30	和歌山県	366	有田川町	1	1	-
30	和歌山県	391	みなべ町	1	-	1
30	和歌山県	404	上富田町	2	2	1
31	鳥取県	203	倉吉市	1	1	-
33	岡山県	207	井原市	1	1	-
33	岡山県	214	真庭市	1	1	-
34	広島県	205	尾道市	1	1	-
35	山口県	206	防府市	2	1	1
36	徳島県	201	徳島市	1	1	-
36	徳島県	203	小松島市	1	-	1
36	徳島県	204	阿南市	1	-	-
36	徳島県	403	藍住町	1	1	-
36	徳島県	404	板野町	1	1	1
37	香川県	201	高松市	1	1	1
37	香川県	341	三木町	1	-	1
38	愛媛県	207	大洲市	1	-	-
38	愛媛県	210	伊予市	1	-	-
39	高知県	206	須崎市	2	2	-
39	高知県	363	土佐町	2	1	-
39	高知県	412	四万十町	2	2	1
40	福岡県	224	福津市	2	1	-
40	福岡県	345	新宮町	1	1	-
41	佐賀県	201	佐賀市	3	2	-
41	佐賀県	202	唐津市	3	1	2
41	佐賀県	209	嬉野市	1	1	-
41	佐賀県	210	神埼市	1	-	-
41	佐賀県	387	玄海町	1	1	1
41	佐賀県	425	白石町	4	3	-
42	長崎県	202	佐世保市	1	1	-
42	長崎県	203	島原市	1	-	-
42	長崎県	205	大村市	2	1	1
42	長崎県	207	平戸市	2	1	-
42	長崎県	213	雲仙市	4	1	2
43	熊本県	100	熊本市	4	3	1
43	熊本県	202	八代市	1	-	-
43	熊本県	206	玉名市	1	-	1
43	熊本県	210	菊池市	1	1	-
43	熊本県	211	宇土市	1	-	-
43	熊本県	404	菊陽町	1	-	1
43	熊本県	514	あさぎり町	5	2	2
44	大分県	201	大分市	4	1	2
44	大分県	204	日田市	1	1	-
44	大分県	206	臼杵市	1	1	-
44	大分県	208	竹田市	1	-	1
44	大分県	214	国東市	1	-	1
45	宮崎県	201	宮崎市	1	-	1
45	宮崎県	204	日南市	1	1	-
45	宮崎県	208	西都市	1	-	1
45	宮崎県	402	新富町	1	-	1
46	鹿児島県	203	鹿屋市	2	-	1
46	鹿児島県	213	西之表市	2	1	-
46	鹿児島県	216	日置市	1	-	-
46	鹿児島県	219	いちき串木野市	1	-	1
46	鹿児島県	532	伊仙町	1	-	-

都道府県名	市町村コード	市町村名	新規加入者数	新規加入者数 (20歳～39歳)	新規加入者数 (女性)
46 鹿児島県	533	和泊町	3	2	-
47 沖縄県	213	うるま市	1	-	-
47 沖縄県	215	南城市	2	1	-
			218	115	83

○農協別新規加入者数(2年10月実績)

都道府県名	農協コード	農協名	新規加入者数	新規加入者数 (20歳～39歳)	新規加入者数 (女性)	
10	北海道	0111	ようてい	3	2	1
10	北海道	0225	新篠津村	1	1	-
10	北海道	0317	そらち南	1	1	-
10	北海道	0334	きたそらち	2	1	1
10	北海道	0400	あさひかわ	1	1	1
10	北海道	0421	美瑛町	2	1	1
10	北海道	0426	ふらの	2	2	1
10	北海道	0513	鹿追町	2	-	1
10	北海道	0515	音更町	5	3	4
10	北海道	0517	土幌町	2	2	1
10	北海道	0521	幕別町	2	2	2
10	北海道	0635	清里町	1	1	-
10	北海道	0751	中標津町	1	1	1
20	青森県	0002	青森	1	-	-
20	青森県	0129	つがるにしきた	2	-	1
20	青森県	0201	つがる弘前	1	1	1
20	青森県	0445	ごしょつがる	1	1	-
20	青森県	0501	十和田おいらせ	2	-	1
20	青森県	0526	ゆうき青森	1	-	-
20	青森県	0530	おいらせ	2	-	-
22	宮城県	0001	仙台	1	1	-
22	宮城県	0201	みやぎ仙南	1	-	1
24	山形県	0002	山形	1	1	-
24	山形県	0101	さがえ西村山	2	-	1
24	山形県	0320	金山	1	1	-
24	山形県	0400	山形おきたま	1	-	1
24	山形県	0700	庄内みどり	1	1	1
25	福島県	0002	ふくしま未来	1	-	-
30	茨城県	0001	水戸	4	3	1
30	茨城県	0054	常陸	1	1	-
30	茨城県	0280	なめがたしおさい	1	1	-
30	茨城県	0761	岩井	2	2	-
31	栃木県	0201	はが野	3	3	-
31	栃木県	0301	下野	2	-	1
31	栃木県	0401	塩野谷	1	1	-
31	栃木県	0501	那須野	2	2	2
31	栃木県	0701	佐野	2	2	1
32	群馬県	0006	前橋市	3	1	2
32	群馬県	0074	はぐくみ	1	1	-
32	群馬県	0280	甘楽富岡	1	-	1
32	群馬県	0420	嬭恋村	1	1	-
32	群馬県	0550	佐波伊勢崎	1	1	-
32	群馬県	0744	邑楽館林	2	-	2
33	埼玉県	0712	埼玉みずほ	1	-	1
34	千葉県	0001	安房	1	-	-
34	千葉県	0171	君津市	3	2	-
34	千葉県	0462	とうかつ中央	1	1	-
34	千葉県	0572	富里市	2	-	1
34	千葉県	0676	ちばみどり	4	2	3
36	神奈川県	0050	横浜	1	-	-
36	神奈川県	0205	湘南	1	-	1
36	神奈川県	0501	相模原市	2	-	2
37	山梨県	0040	クレイン	1	1	1
37	山梨県	0130	フルーツ山梨	1	-	-
37	山梨県	0149	笛吹	2	2	1
37	山梨県	0240	山梨みらい	2	-	1
38	長野県	0006	長野八ヶ岳	1	-	-
38	長野県	0044	佐久浅間	1	1	-
38	長野県	0152	信州諏訪	2	1	-
38	長野県	0351	松本ハイランド	2	-	1
38	長野県	0421	あづみ	1	-	-
38	長野県	0580	中野市	1	-	-
39	新潟県	0131	越後中央	1	-	-
39	新潟県	0180	にいがた南蒲	3	1	3
39	新潟県	0270	越後さんとう	1	1	-
43	静岡県	0055	伊豆の国	1	1	1
43	静岡県	0100	南駿	1	1	-
43	静岡県	0164	富士宮	2	1	1
50	福井県	0001	福井市	1	1	-

都道府県名	農協コード	農協名	新規加入者数	新規加入者数 (20歳～39歳)	新規加入者数 (女性)	
51	滋賀県	0001	レーク大津	1	-	-
51	滋賀県	0151	甲賀	1	1	-
51	滋賀県	0251	グリーン近江	1	1	-
52	京都府	0101	京都やましろ	1	1	-
52	京都府	0351	京都	1	-	-
53	大阪府	0006	高槻市	1	-	1
53	大阪府	0207	大阪泉州	4	2	2
54	兵庫県	0250	兵庫西	1	1	1
55	奈良県	0020	奈良県	6	5	3
56	和歌山県	0400	ありだ	1	1	-
56	和歌山県	0500	紀州	1	-	1
56	和歌山県	0600	紀南	2	2	1
60	鳥取県	0200	鳥取中央	1	1	-
62	岡山県	0452	晴れの国岡山	2	2	-
63	広島県	0390	三原	1	1	-
64	山口県	0426	山口県	2	1	1
70	徳島県	0001	徳島市	1	1	-
70	徳島県	0012	東とくしま	1	-	1
70	徳島県	0100	阿南	1	-	-
70	徳島県	0413	板野郡	2	2	1
71	香川県	0001	香川県	2	1	2
72	愛媛県	0258	えひめ中央	1	-	-
72	愛媛県	0450	愛媛たいき	1	-	-
73	高知県	0411	高知県	4	3	1
73	高知県	0527	土佐くろしお	2	2	-
80	福岡県	0001	宗像	2	1	-
80	福岡県	0041	粕屋	1	1	-
81	佐賀県	0401	唐津	4	2	3
81	佐賀県	0840	佐賀県	9	6	-
82	長崎県	0101	長崎県央	2	1	1
82	長崎県	0204	島原雲仙	5	1	2
82	長崎県	0301	ながさき西海	3	2	-
83	熊本県	0001	熊本市	2	2	-
83	熊本県	0101	玉名	1	-	1
83	熊本県	0201	鹿本	2	1	1
83	熊本県	0251	菊池地域	2	1	1
83	熊本県	0501	熊本宇城	1	-	-
83	熊本県	0551	八代地域	1	-	-
83	熊本県	0651	球磨地域	5	2	2
84	大分県	0300	大分県	7	2	4
84	大分県	0593	大分大山町	1	1	-
85	宮崎県	0010	宮崎中央	1	-	1
85	宮崎県	0101	はまゆう	1	1	-
85	宮崎県	0401	児湯	1	-	1
85	宮崎県	0408	西都	1	-	1
86	鹿児島県	0026	あまみ	4	2	-
86	鹿児島県	0150	さつま日置	2	-	1
86	鹿児島県	0500	鹿児島きもつき	2	-	1
86	鹿児島県	0557	種子屋久	2	1	-
90	沖縄県	0001	沖縄県	3	1	-
			218	115	83	

**令和2年度市町村（農業委員会）別における
全体の新規加入者ランキング上位（令和2年10月実績データ）**

ランキング	市町村コード	市町村名	都道府県名	新規加入者数
1	100	熊本市	熊本県	15
2	547	小清水町	北海道	13
2	631	音更町	北海道	13
3	204	八幡浜市	愛媛県	12
3	632	士幌町	北海道	12
4	201	佐賀市	佐賀県	11
5	432	新十津川町	北海道	10

**令和2年度JA別における
全体の新規加入者ランキング上位（令和2年10月実績データ）**

ランキング	JAコード	JA名	都道府県名	新規加入者数
1	0840	佐賀県	佐賀県	25
2	0300	大分県	大分県	22
3	0500	西宇和	愛媛県	15
3	0411	高知県	高知県	15
4	0204	島原雲仙	長崎県	14
5	0633	小清水町	北海道	13

**令和2年度市町村（農業委員会）別における
20歳～39歳の新規加入者ランキング（令和2年10月実績データ）**

ランキング	市町村コード	市町村名	都道府県名	新規加入者数 (20歳～39歳)
1	100	熊本市	熊本県	11
2	547	小清水町	北海道	10
2	631	音更町	北海道	10
3	432	新十津川町	北海道	9
4	304	新篠津村	北海道	7
4	637	芽室町	北海道	7
5	208	北見市	北海道	6
5	211	網走市	北海道	6
5	546	清里町	北海道	6
5	632	士幌町	北海道	6
5	201	佐賀市	佐賀県	6

**令和2年度JA別における
20歳～39歳の新規加入者ランキング（令和2年10月実績データ）**

ランキング	JAコード	JA名	都道府県名	新規加入者数 (20歳～39歳)
1	0840	佐賀県	佐賀県	16
2	0411	高知県	高知県	11
3	0326	ピンネ	北海道	10
3	0633	小清水町	北海道	10
4	0300	大分県	大分県	9
5	0515	音更町	北海道	8
5	0622	きたみらい	北海道	8
5	0001	熊本市	熊本県	8

**令和2年度市町村（農業委員会）別における
女性の新規加入者ランキング上位（令和2年10月実績データ）**

ランキング	市町村コード	市町村名	都道府県名	新規加入者数 (女性)
1	547	小清水町	北海道	8
1	631	音更町	北海道	8
2	632	士幌町	北海道	6
3	643	幕別町	北海道	4
3	201	福島市	福島県	4
3	214	さくら市	栃木県	4
3	204	八幡浜市	愛媛県	4
3	202	唐津市	佐賀県	4
3	213	雲仙市	長崎県	4
3	206	玉名市	熊本県	4
3	208	山鹿市	熊本県	4

※4位以下は多数のため省略。

**令和2年度JA別における
女性の新規加入者ランキング上位（令和2年10月実績データ）**

ランキング	JAコード	JA名	都道府県名	新規加入者数 (女性)
1	0515	音更町	北海道	8
1	0633	小清水町	北海道	8
1	0300	大分県	大分県	8
2	0517	士幌町	北海道	6
2	0006	新岩手	岩手県	6
2	0411	高知県	高知県	6
2	0401	唐津	佐賀県	6
2	0204	島原雲仙	長崎県	6
2	0201	鹿本	熊本県	6
3	0111	ようてい	北海道	5
3	0413	新みやぎ	宮城県	5
3	0002	ふくしま未来	福島県	5
3	0401	塩野谷	栃木県	5
3	0500	西宇和	愛媛県	5

※4位以下は多数のため省略。