

農業者年金



加入推進ニュース

独立行政法人 農業者年金基金
令和4年11月7日 発行【第163号】

◇ 令和4年10月の新規加入者数がまとまりました。

【令和4年10月の新規加入実績】

令和4年10月の新規加入者数は、全体では105人、20歳から39歳では57人、女性では38人となりました。前年度の同月と比べると、それぞれ18人減、14人減、3人減となっています。

なお、過去7ヵ年平均と比べると全体で69人減、20歳から39歳が42人減、女性が22人減となっています。

地域別では、全体の加入者で前年度同期と比べ大きく伸びたのは、佐賀県の15人増、千葉県の10人増、福岡県の8人増、20歳から39歳では埼玉県の8人増、茨城県の7人増、群馬県の5人増、女性では佐賀県の9人増、千葉県の6人増、高知県・熊本県の4人増でした。

保険料の納付下限額の引き下げを利用した加入者、加入可能年齢の引き上げを利用した新規加入者は、どちらもいませんでした。多くの方々にこれらの制度を活用していただくために、改めて周知をしていただきますようお願いいたします。農業者年金基金では、制度改正の周知を目的としたチラシをご用意しておりますので、ご要望がありましたら企画調整室までご連絡ください。(03-3502-3942)

【重点県・特別重点県の重点市町村・JA 巡回意見交換会】

「加入推進特別研修会」については、業務受託機関の皆さまのご協力の下、6月中旬から10月中旬にかけて予定していた全地域で開催することができました。ご協力ありがとうございました。10月から翌年3月にかけては、全国各地域において、加入推進強化月間が設定されています。基金では、重点県からの要請に応じて役職員を派遣して、傘下の市町村・JAの巡回指導に対応しますので、日程調整をお願いいたします。

【近畿府県で共同作成した動画が完成しました。】

近畿6府県で共同作成した農業者年金PR動画が完成し、11月1日より各SNS媒体等で広告として開始されました。動画は3パターンあり、それぞれ15秒～30秒程度となっています。

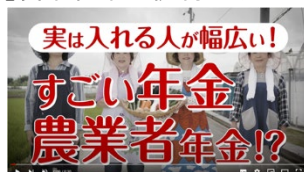
動画の公開から、数日で数万回再生されているとのことで、多くの方が利用しているツールで広告配信することにより、農業者年金の認知度の向上を図ることが期待されます。

今後、こちらの動画を使用したいという業務受託機関の皆さまがいらっしゃいましたら、京都府農業会議までご連絡をお願いいたします。

【農業者年金設計メリット編】



【農業者年金税制メリット編】



【農業者年金補助メリット編】



[全国の月別推移]

<全体の新規加入者数>

	4月	5月	6月	7月	8月	9月	10月	11月	12月	1月	2月	3月
令和4年度月別	215人	280人	141人	131人	143人	97人	105人	人	人	人	人	人
令和3年度月別	289人	232人	154人	164人	133人	135人	123人	200人	231人	198人	311人	293人
前年対比増減	-74人	48人	-13人	-33人	10人	-38人	-18人	-20人	-6人	-59人	-29人	-109人
前年同月比	74%	121%	92%	80%	108%	72%	85%	0%	0%	0%	0%	0%
令和4年度累計	215人	495人	636人	767人	910人	1,007人	1,112人	人	人	人	人	人
令和3年度累計	289人	521人	675人	839人	972人	1,107人	1,230人	1,430人	1,661人	1,859人	2,170人	2,463人
前年対比増減	-74人	-26人	-39人	-72人	-62人	-100人	-118人	29人	23人	-36人	-65人	-174人
前年度累計比	74%	95%	94%	91%	94%	91%	90%	0%	0%	0%	0%	0%

<20歳から39歳の新規加入者数>

	4月	5月	6月	7月	8月	9月	10月	11月	12月	1月	2月	3月
令和4年度月別	118人	146人	93人	95人	70人	59人	57人	人	人	人	人	人
令和3年度月別	187人	135人	101人	94人	75人	82人	71人	98人	128人	108人	180人	175人
前年対比増減	-69人	11人	-8人	1人	-5人	-23人	-14人	-19人	-9人	-37人	-19人	-72人
前年同月比	63%	108%	92%	101%	93%	72%	80%	0%	0%	0%	0%	0%
令和4年度累計	118人	264人	357人	452人	522人	581人	638人	人	人	人	人	人
令和3年度累計	187人	322人	423人	517人	592人	674人	745人	843人	971人	1,079人	1,259人	1,434人
前年対比増減	-69人	-58人	-66人	-65人	-70人	-93人	-107人	-9人	-18人	-55人	-74人	-146人
前年度累計比	63%	82%	84%	87%	88%	86%	86%	0%	0%	0%	0%	0%

<女性の新規加入者数>

	4月	5月	6月	7月	8月	9月	10月	11月	12月	1月	2月	3月
令和4年度月別	61人	96人	49人	44人	42人	37人	38人	人	人	人	人	人
令和3年度月別	101人	80人	51人	57人	38人	50人	41人	72人	84人	67人	106人	95人
前年対比増減	-40人	16人	-2人	-13人	4人	-13人	-3人	-8人	-14人	-36人	-18人	-39人
前年同月比	60%	120%	96%	77%	111%	74%	93%	0%	0%	0%	0%	0%
令和4年度累計	61人	157人	206人	250人	292人	329人	367人	人	人	人	人	人
令和3年度累計	101人	181人	232人	289人	327人	377人	418人	490人	574人	641人	747人	842人
前年対比増減	-40人	-24人	-26人	-39人	-35人	-48人	-51人	18人	4人	-32人	-50人	-89人
前年度累計比	60%	87%	89%	87%	89%	87%	88%	0%	0%	0%	0%	0%

☆このニュースを、農業者年金の加入推進関係者等に幅広く配布・回覧してください。

★文章、データ及びイラストの他のPR資料への転載は自由です。積極的なご活用をお願いいたします。



〈添付資料／17点〉

- 1 令和4年度都道府県別加入状況（全体の新規加入者数）
- 2 令和4年度都道府県別加入状況（20歳から39歳の新規加入者数）
- 3 令和4年度都道府県別加入状況（女性の新規加入者数）
- 4 都道府県別 保険料納付下限額の引下げを利用した新規加入者数
- 5 都道府県別 加入可能年齢の引き上げを利用した新規加入者数
- 6 都道府県別 加入可能年齢の引き上げを利用した再加入者数（参考）
- 7 全体の新規加入実績（対前年同月比）
- 8 年度別・都道府県別新規加入者の推移
- 9 農業者年金の加入実績について
- 10 都道府県別進捗状況（全体の新規加入者数、4年10月）
- 11 都道府県別進捗状況（20歳から39歳の新規加入者数、4年10月）
- 12 都道府県別進捗状況（女性の新規加入者数、4年10月）
- 13 市町村別新規加入者数（4年10月）
- 14 J A別新規加入者数（4年10月）
- 15 令和4年度 全体の新規加入者数ランキング上位（4年10月）
- 16 令和4年度 20歳から39歳の新規加入者数ランキング上位（4年10月）
- 17 令和4年度 女性の新規加入者数ランキング上位（4年10月）

基金からののお知らせ

農業者年金基金のホームページでは、令和4年度版の加入推進用チラシのPDFデータを掲載しております。「一般向け」「女性向け」「39歳以下向け」「壮年向け」の4種類をご用意しておりますので、加入推進対象者の属性に合わせてご活用ください。

また、令和4年1月からの、制度改正の周知を目的としたチラシもご用意しておりますので、ぜひご活用ください。

【掲載場所】

ホーム>農業者年金の紹介>制度のご案内（一人ひとりの農業者を応援する農業者年金）>パンフレット

令和4年度 都道府県別加入状況（全体の新規加入者数）

単位：人

都道府県	令和4年度													前年度同期実績		27～3年度平均 同期実績	
	4月	5月	6月	7月	8月	9月	10月	11月	12月	1月	2月	3月	計	加入者数	増減	加入者数	増減
北海道	80	62	24	34	17	13	22						252	272	-20	345	-93
青森	3	12	3	1	3	2	2						26	34	-8	41	-15
岩手	5	5	2	0	1	4	2						19	24	-5	29	-10
宮城	4	4	1	5	4	4	0						22	24	-2	32	-10
秋田	5	9	2	1	1	1	4						23	23	0	15	8
山形	7	10	2	3	5	3	2						32	33	-1	37	-5
福島	5	4	0	2	4	1	0						16	19	-3	23	-7
茨城	3	7	3	1	8	2	3						27	33	-6	34	-7
栃木	1	6	3	5	3	3	3						24	44	-20	31	-7
群馬	2	3	2	4	1	1	3						16	9	7	28	-12
埼玉	4	7	0	5	1	0	3						20	13	7	19	1
千葉	8	8	4	5	5	8	1						39	29	10	36	3
東京	1	0	2	0	0	0	1						4	6	-2	5	-1
神奈川	2	0	7	5	0	1	5						20	19	1	20	0
新潟	1	12	6	1	5	1	0						26	24	2	31	-5
富山	0	2	2	1	0	0	0						5	5	0	2	3
石川	0	2	0	2	1	0	0						5	5	0	5	0
福井	1	0	0	0	0	0	0						1	5	-4	4	-3
山梨	1	0	2	0	1	0	0						4	8	-4	8	-4
長野	16	16	10	3	4	5	1						55	65	-10	62	-7
岐阜	1	6	0	1	2	1	0						11	10	1	14	-3
静岡	2	8	1	0	4	5	4						24	25	-1	30	-6
愛知	1	3	2	0	8	0	2						16	16	0	17	-1
三重	1	1	0	3	1	0	0						6	10	-4	6	0
滋賀	2	0	1	0	3	1	0						7	2	5	5	2
京都	1	1	2	3	3	1	1						12	13	-1	13	-1
大阪	1	1	1	0	0	0	1						4	6	-2	8	-4
兵庫	1	1	2	0	4	5	2						15	8	7	10	5
奈良	3	0	0	0	1	0	0						4	11	-7	6	-2
和歌山	2	1	2	0	1	0	3						9	25	-16	20	-11
鳥取	0	4	0	0	1	1	1						7	11	-4	8	-1
島根	2	1	0	0	0	2	0						5	6	-1	4	1
岡山	0	3	2	0	1	1	1						8	10	-2	10	-2
広島	2	2	1	0	0	1	0						6	10	-4	6	0
山口	0	4	0	0	2	0	3						9	8	1	8	1
徳島	3	0	0	1	1	3	3						11	7	4	12	-1
香川	1	0	1	1	2	0	0						5	7	-2	8	-3
愛媛	6	8	4	5	4	4	2						33	39	-6	30	3
高知	4	3	1	0	0	0	1						9	15	-6	23	-14
福岡	5	8	6	6	9	3	4						41	33	8	24	17
佐賀	1	12	6	7	7	2	4						39	24	15	32	7
長崎	6	9	8	1	3	1	2						30	49	-19	43	-13
熊本	4	10	10	12	9	8	6						59	65	-6	73	-14
大分	2	6	2	4	0	1	4						19	19	0	17	2
宮崎	4	11	6	4	9	1	3						38	45	-7	45	-7
鹿児島	11	6	6	4	1	5	3						36	49	-13	46	-10
沖縄	0	2	2	1	3	2	3						13	13	0	13	0
全国計	215	280	141	131	143	97	105	0	0	0	0	0	1,112	1,230	-118	1,343	-231

参考

※小数点以下を四捨五入している。

3年度 同月	289	232	154	164	133	135	123	200	231	198	311	293	2,463
増減	-74	48	-13	-33	10	-38	-18						
27～3年度 同月平均	281	217	188	213	147	123	174	225	220	296	382	481	2,947
増減	-66	63	-47	-82	-4	-26	-69						

令和4年度 都道府県別加入状況(20歳から39歳の新規加入者数)

単位：人

都道府県	令和4年度													前年度同期実績		27～3年度平均 同期実績	
	4月	5月	6月	7月	8月	9月	10月	11月	12月	1月	2月	3月	計	加入者数	増減	加入者数	増減
北海道	54	44	17	30	14	10	12						181	203	-22	251	-70
青森	3	1	2	1	1	2	1						11	22	-11	23	-12
岩手	1	1	1	0	1	1	0						5	15	-10	17	-12
宮城	2	3	1	5	1	3	0						15	13	2	19	-4
秋田	1	6	1	1	0	1	1						11	12	-1	11	0
山形	5	6	1	2	3	1	2						20	21	-1	28	-8
福島	4	1	0	2	1	1	0						9	11	-2	15	-6
茨城	1	6	3	0	2	2	1						15	8	7	19	-4
栃木	0	3	2	5	0	1	2						13	21	-8	21	-8
群馬	0	1	2	4	0	1	2						10	5	5	16	-6
埼玉	1	3	0	4	1	0	3						12	4	8	10	2
千葉	5	3	2	3	2	1	0						16	12	4	19	-3
東京	0	0	2	0	0	0	1						3	5	-2	3	0
神奈川	0	0	3	5	0	1	1						10	16	-6	10	0
新潟	1	5	4	1	5	1	0						17	19	-2	22	-5
富山	0	2	2	0	0	0	0						4	3	1	2	2
石川	0	1	0	1	0	0	0						2	5	-3	4	-2
福井	0	0	0	0	0	0	0						0	3	-3	3	-3
山梨	1	0	1	0	1	0	0						3	3	0	4	-1
長野	3	8	7	1	2	4	1						26	44	-18	35	-9
岐阜	1	4	0	1	2	1	0						9	6	3	8	1
静岡	1	6	1	0	1	3	2						14	12	2	18	-4
愛知	0	2	1	0	1	0	1						5	8	-3	10	-5
三重	1	0	0	2	1	0	0						4	5	-1	3	1
滋賀	2	0	0	0	1	1	0						4	0	4	3	1
京都	1	0	1	2	2	0	1						7	5	2	6	1
大阪	0	1	0	0	0	0	1						2	2	0	3	-1
兵庫	1	1	2	0	1	3	1						9	6	3	7	2
奈良	2	0	0	0	0	0	0						2	7	-5	4	-2
和歌山	1	1	0	0	0	0	3						5	11	-6	11	-6
鳥取	0	2	0	0	1	1	1						5	5	0	5	0
島根	2	1	0	0	0	0	0						3	1	2	3	0
岡山	0	1	2	0	0	0	1						4	6	-2	6	-2
広島	0	0	1	0	0	0	0						1	7	-6	4	-3
山口	0	3	0	0	0	0	3						6	4	2	6	0
徳島	1	0	0	1	0	2	1						5	6	-1	9	-4
香川	1	0	1	1	1	0	0						4	6	-2	6	-2
愛媛	3	4	2	2	2	0	0						13	26	-13	17	-4
高知	3	1	1	0	0	0	0						5	9	-4	14	-9
福岡	0	3	3	3	4	2	2						17	19	-2	15	2
佐賀	1	4	4	3	4	1	0						17	16	1	20	-3
長崎	3	3	4	1	2	1	2						16	28	-12	27	-11
熊本	4	5	6	6	7	8	2						38	36	2	40	-2
大分	0	1	2	2	0	1	3						9	9	0	10	-1
宮崎	2	5	6	3	4	1	2						23	30	-7	29	-6
鹿児島	6	3	3	2	0	3	3						20	25	-5	26	-6
沖縄	0	1	2	1	2	1	1						8	5	3	7	1
全国計	118	146	93	95	70	59	57	0	0	0	0	0	638	745	-107	845	-207

参考

3年度 同月	187	135	101	94	75	82	71	98	128	108	180	175	1,434
増減	-69	11	-8	1	-5	-23	-14						
27～3年度 同月平均	180	141	125	131	93	75	99	123	132	177	237	299	1,814
増減	-62	5	-32	-36	-23	-16	-42						

※小数点以下を四捨五入している。

令和4年度 都道府県別加入状況(女性の新規加入者数)

単位: 人

都道府県	令和4年度													前年度同期実績		27~3年度平均 同期実績	
	4月	5月	6月	7月	8月	9月	10月	11月	12月	1月	2月	3月	計	加入者数	増減	加入者数	増減
北海道	28	31	9	13	5	6	12						104	118	-14	148	-44
青森	0	5	1	0	1	0	0						7	11	-4	12	-5
岩手	2	2	1	0	0	2	1						8	7	1	9	-1
宮城	1	0	0	1	1	0	0						3	2	1	8	-5
秋田	2	4	1	0	0	0	1						8	9	-1	5	3
山形	0	4	0	1	0	1	0						6	9	-3	8	-2
福島	1	1	0	0	1	0	0						3	1	2	5	-2
茨城	0	1	2	0	4	1	1						9	11	-2	10	-1
栃木	1	2	2	1	0	1	1						8	12	-4	9	-1
群馬	0	0	2	2	0	0	2						6	3	3	10	-4
埼玉	1	3	0	2	0	0	1						7	5	2	5	2
千葉	2	3	2	1	2	3	1						14	8	6	11	3
東京	0	0	1	0	0	0	0						1	2	-1	2	-1
神奈川	1	0	3	1	0	0	3						8	5	3	6	2
新潟	1	2	0	0	1	0	0						4	3	1	6	-2
富山	0	0	1	0	0	0	0						1	1	0	0	1
石川	0	1	0	1	0	0	0						2	0	2	1	1
福井	0	0	0	0	0	0	0						0	2	-2	1	-1
山梨	1	0	0	0	0	0	0						1	3	-2	2	-1
長野	4	2	2	1	1	2	0						12	24	-12	20	-8
岐阜	0	3	0	0	0	0	0						3	3	0	4	-1
静岡	0	1	0	0	1	2	0						4	8	-4	8	-4
愛知	1	0	0	0	3	0	0						4	8	-4	6	-2
三重	0	0	0	0	1	0	0						1	2	-1	2	-1
滋賀	1	0	0	0	0	1	0						2	1	1	1	1
京都	0	0	0	0	1	1	0						2	5	-3	3	-1
大阪	0	0	0	0	0	0	0						0	2	-2	2	-2
兵庫	0	0	1	0	1	2	0						4	2	2	3	1
奈良	0	0	0	0	0	0	0						0	1	-1	1	-1
和歌山	0	0	0	0	0	0	1						1	13	-12	7	-6
鳥取	0	0	0	0	1	0	0						1	5	-4	3	-2
島根	2	0	0	0	0	1	0						3	2	1	1	2
岡山	0	0	1	0	0	1	0						2	2	0	3	-1
広島	0	0	1	0	0	1	0						2	5	-3	2	0
山口	0	1	0	0	0	0	2						3	2	1	3	0
徳島	0	0	0	0	0	2	1						3	2	1	3	0
香川	0	0	0	1	1	0	0						2	3	-1	2	0
愛媛	2	3	3	3	0	2	1						14	11	3	9	5
高知	1	2	1	0	0	0	0						4	0	4	7	-3
福岡	1	2	2	3	5	2	2						17	15	2	8	9
佐賀	0	4	3	3	4	1	1						16	7	9	11	5
長崎	3	6	2	0	0	0	0						11	14	-3	15	-4
熊本	1	6	3	6	3	4	4						27	23	4	25	2
大分	1	2	1	2	0	0	1						7	9	-2	5	2
宮崎	1	4	1	1	4	0	0						11	17	-6	15	-4
鹿児島	2	1	3	1	1	1	1						10	16	-6	17	-7
沖縄	0	0	0	-	0	0	1						1	4	-3	3	-2
全国計	61	96	49	44	42	37	38	0	0	0	0	0	367	418	-51	451	-84

参考

※小数点以下を四捨五入している。

3年度 同月	101	80	51	57	38	50	41	72	84	67	106	95	842
増減	-40	16	-2	-13	4	-13	-3						
27~3年度 同月平均	94	72	63	71	49	42	60	81	75	100	134	163	1,004
増減	-33	24	-14	-27	-7	-5	-22						

都道府県	令和4年度												計
	4月	5月	6月	7月	8月	9月	10月	11月	12月	1月	2月	3月	
北海道	1	-	1	-	-	-	-	-	-	-	-	-	2
青森	1	-	-	-	-	-	-	-	-	-	-	-	1
岩手	-	-	-	-	-	-	-	-	-	-	-	-	0
宮城	-	-	-	-	-	-	1	-	-	-	-	-	1
秋田	-	-	-	-	-	-	-	-	-	-	-	-	0
山形	-	-	-	-	-	-	-	-	-	-	-	-	0
福島	1	-	-	-	-	-	1	-	-	-	-	-	2
茨城	-	-	-	-	-	-	-	-	-	-	-	-	0
栃木	-	-	-	-	-	-	-	-	-	-	-	-	0
群馬	-	-	-	-	-	-	-	-	-	-	-	-	0
埼玉	1	-	-	-	-	-	-	-	-	-	-	-	1
千葉	-	-	1	-	-	-	-	-	-	-	-	-	1
東京	-	-	-	-	-	-	-	-	-	-	-	-	0
神奈川	-	-	-	-	-	-	-	-	-	-	-	-	0
新潟	-	-	-	-	-	-	-	-	-	-	-	-	0
富山	-	-	-	-	-	-	-	-	-	-	-	-	0
石川	-	-	-	-	-	-	-	-	-	-	-	-	0
福井	-	-	-	-	-	-	-	-	-	-	-	-	0
山梨	-	-	-	-	-	-	-	-	-	-	-	-	0
長野	-	-	1	-	-	-	-	-	-	-	-	-	1
岐阜	-	-	-	-	-	-	-	-	-	-	-	-	0
静岡	-	1	-	-	-	-	-	-	-	-	-	-	1
愛知	-	-	-	-	-	-	-	-	-	-	-	-	0
三重	-	-	-	-	-	-	-	-	-	-	-	-	0
滋賀	-	-	-	-	-	-	-	-	-	-	-	-	0
京都	-	-	-	-	-	-	-	-	-	-	-	-	0
大阪	-	-	-	-	-	-	-	-	-	-	-	-	0
兵庫	-	-	-	-	-	-	-	-	-	-	-	-	0
奈良	-	-	-	-	-	-	-	-	-	-	-	-	0
和歌山	-	-	-	-	-	-	-	-	-	-	-	-	0
鳥取	-	-	-	-	-	-	-	-	-	-	-	-	0
島根	-	-	-	-	-	-	-	-	-	-	-	-	0
岡山	-	-	-	-	-	-	-	-	-	-	-	-	0
広島	-	-	-	-	-	-	-	-	-	-	-	-	0
山口	-	-	-	-	-	-	-	-	-	-	-	-	0
徳島	-	-	-	-	-	-	-	-	-	-	-	-	0
香川	-	-	-	-	-	-	-	-	-	-	-	-	0
愛媛	-	-	-	1	-	-	-	-	-	-	-	-	1
高知	-	-	-	-	-	-	-	-	-	-	-	-	0
福岡	-	-	-	2	-	-	-	-	-	-	-	-	2
佐賀	-	-	-	-	-	-	1	-	-	-	-	-	1
長崎	-	-	1	-	-	-	-	-	-	-	-	-	1
熊本	-	-	-	-	-	-	-	-	-	-	-	-	0
大分	-	-	1	-	-	-	-	-	-	-	-	-	1
宮崎	-	-	-	-	-	-	-	-	-	-	-	-	0
鹿児島	1	-	1	1	-	-	1	-	-	-	-	-	4
沖縄	-	-	1	-	-	-	-	-	-	-	-	-	1
全国計	5	1	7	4	0	4	0	0	0	0	0	0	21

※保険料下限額引き下げについては、令和4年1月1日施行

令和4年度 都道府県別 60歳以上65歳未満の新規加入状況

単位：人

都道府県	令和4年度											
	5月	6月	7月	8月	9月	10月	11月	12月	1月	2月	3月	計
北海道	-	-	-	-	-	-	-	-	-	-	-	0
青森	1	-	-	-	-	-	-	-	-	-	-	1
岩手	1	-	-	-	-	-	-	-	-	-	-	1
宮城	-	-	-	-	-	-	-	-	-	-	-	0
秋田	-	-	-	-	-	-	-	-	-	-	-	0
山形	-	-	-	-	-	-	-	-	-	-	-	0
福島	-	-	-	-	-	-	-	-	-	-	-	0
茨城	-	-	-	1	-	-	-	-	-	-	-	1
栃木	-	-	-	-	-	-	-	-	-	-	-	0
群馬	-	-	-	-	-	-	-	-	-	-	-	0
埼玉	1	-	-	-	-	-	-	-	-	-	-	1
千葉	1	-	-	-	-	-	-	-	-	-	-	1
東京	-	-	-	-	-	-	-	-	-	-	-	0
神奈川	-	1	-	-	-	-	-	-	-	-	-	1
新潟	-	-	-	-	-	-	-	-	-	-	-	0
富山	-	-	-	-	-	-	-	-	-	-	-	0
石川	-	-	-	-	-	-	-	-	-	-	-	0
福井	-	-	-	-	-	-	-	-	-	-	-	0
山梨	-	-	-	-	-	-	-	-	-	-	-	0
長野	-	-	-	1	-	-	-	-	-	-	-	1
岐阜	-	-	-	-	-	-	-	-	-	-	-	0
静岡	-	-	-	-	-	-	-	-	-	-	-	0
愛知	-	-	-	-	-	-	-	-	-	-	-	0
三重	-	-	-	-	-	-	-	-	-	-	-	0
滋賀	-	-	-	-	-	-	-	-	-	-	-	0
京都	-	-	-	-	1	-	-	-	-	-	-	1
大阪	-	-	-	-	-	-	-	-	-	-	-	0
兵庫	-	-	-	-	-	-	-	-	-	-	-	0
奈良	-	-	-	-	-	-	-	-	-	-	-	0
和歌山	-	-	-	-	-	-	-	-	-	-	-	0
鳥取	-	-	-	-	-	-	-	-	-	-	-	0
島根	-	-	-	-	-	-	-	-	-	-	-	0
岡山	-	-	-	-	-	-	-	-	-	-	-	0
広島	-	-	-	-	-	-	-	-	-	-	-	0
山口	-	-	-	-	-	-	-	-	-	-	-	0
徳島	-	-	-	-	-	-	-	-	-	-	-	0
香川	-	-	-	-	-	-	-	-	-	-	-	0
愛媛	-	-	-	-	-	-	-	-	-	-	-	0
高知	-	-	-	-	-	-	-	-	-	-	-	0
福岡	-	-	-	-	-	-	-	-	-	-	-	0
佐賀	-	-	-	-	-	-	-	-	-	-	-	0
長崎	1	-	-	-	-	-	-	-	-	-	-	1
熊本	-	-	-	-	-	-	-	-	-	-	-	0
大分	1	-	-	-	-	-	-	-	-	-	-	1
宮崎	-	-	-	-	-	-	-	-	-	-	-	0
鹿児島	-	-	-	-	-	-	-	-	-	-	-	0
沖縄	-	-	-	-	-	-	-	-	-	-	-	0
全国計	6	1	0	2	1	0	0	0	0	0	0	10

※加入可能年齢の引き上げについては、令和4年5月1日施行

(参考)

令和4年度 都道府県別 60歳以上65歳未満の加入状況（再加入）

※新規加入者実績にはカウントされません

単位：人

都道府県	令和4年度											
	5月	6月	7月	8月	9月	10月	11月	12月	1月	2月	3月	計
北海道	3	7	14	2	5	-						31
青森	-	1	-	-	1	1						3
岩手	-	1	-	-	-	-						1
宮城	-	-	1	-	-	-						1
秋田	-	1	1	-	1	-						3
山形	-	-	2	-	1	-						3
福島	-	-	-	-	-	-						0
茨城	-	2	-	-	1	-						3
栃木	1	-	-	-	1	-						2
群馬	1	-	-	-	-	-						1
埼玉	-	-	1	-	-	-						1
千葉	4	1	1	-	-	-						6
東京	-	-	-	-	1	-						1
神奈川	-	-	1	-	1	-						2
新潟	-	-	1	-	-	-						1
富山	-	-	-	-	-	-						0
石川	-	-	-	-	-	-						0
福井	-	-	-	-	-	-						0
山梨	-	-	-	-	-	-						0
長野	1	3	3	1	-	1						9
岐阜	-	-	-	-	-	-						0
静岡	-	-	-	-	-	-						0
愛知	-	-	-	-	-	-						0
三重	-	-	2	1	-	-						3
滋賀	-	-	-	-	-	-						0
京都	-	-	-	-	-	-						0
大阪	-	-	-	-	-	-						0
兵庫	-	2	-	-	-	-						2
奈良	-	1	1	-	-	-						2
和歌山	-	1	-	-	1	-						2
鳥取	-	-	-	-	-	-						0
島根	-	-	-	-	-	-						0
岡山	-	1	1	-	-	-						2
広島	-	-	1	-	-	-						1
山口	-	-	1	-	-	-						1
徳島	-	1	-	-	-	-						1
香川	1	-	-	-	-	-						1
愛媛	-	2	1	2	-	-						5
高知	1	1	-	-	-	-						2
福岡	-	2	-	-	-	-						2
佐賀	-	2	-	-	2	-						4
長崎	1	-	1	-	2	-						4
熊本	-	-	1	1	2	-						4
大分	-	-	1	1	-	-						2
宮崎	1	-	1	-	-	-						2
鹿児島	-	-	-	1	1	1						3
沖縄	1	3	1	-	-	-						5
全国計	15	32	37	9	20	3	0	0	0	0	0	116

令和4年度の新規加入実績（対前年同月比）

（単位：人）

都道府県	4月	5月	6月	7月	8月	9月	10月	11月	12月	1月	2月	3月	合計
北海道	80	62	24	34	17	13	22						252
対前年同月比	△3	8	△18	11	△7	△13	2						△20
青森	3	12	3	1	3	2	2						26
対前年同月比	△10	4	0	△2	△1	△1	2						△8
岩手	5	5	2	0	1	4	2						19
対前年同月比	△5	0	1	△3	0	1	1						△5
宮城	4	4	1	5	4	4	0						22
対前年同月比	△3	0	△3	△1	2	3	0						△2
秋田	5	9	2	1	1	1	4						23
対前年同月比	△1	3	0	0	0	△4	2						0
山形	7	10	2	3	5	3	2						32
対前年同月比	△1	3	0	2	△1	△4	0						△1
福島	5	4	0	2	4	1	0						16
対前年同月比	0	0	△2	1	1	△2	△1						△3
茨城	3	7	3	1	8	2	3						27
対前年同月比	△6	0	2	△3	5	△5	1						△6
栃木	1	6	3	5	3	3	3						24
対前年同月比	△9	2	△5	△1	△5	△3	1						△20
群馬	2	3	2	4	1	1	3						16
対前年同月比	1	2	1	4	1	△2	0						7
埼玉	4	7	0	5	1	0	3						20
対前年同月比	2	1	△2	4	1	△1	2						7
千葉	8	8	4	5	5	8	1						39
対前年同月比	5	7	△2	△2	3	6	△7						10
東京	1	0	2	0	0	0	1						4
対前年同月比	△1	0	2	0	△2	0	△1						△2
神奈川	2	0	7	5	0	1	5						20
対前年同月比	△3	△5	4	3	△2	0	4						1
新潟	1	12	6	1	5	1	0						26
対前年同月比	△2	2	3	△1	1	△1	0						2
富山	0	2	2	1	0	0	0						5
対前年同月比	△1	1	0	1	0	0	△1						0
石川	0	2	0	2	1	0	0						5
対前年同月比	△1	0	△1	2	1	△1	0						0
福井	1	0	0	0	0	0	0						1
対前年同月比	0	△2	△1	0	△1	0	0						△4
山梨	1	0	2	0	1	0	0						4
対前年同月比	△2	0	2	0	△2	△1	△1						△4
長野	16	16	10	3	4	5	1						55
対前年同月比	△9	1	2	△3	0	1	△2						△10
岐阜	1	6	0	1	2	1	0						11
対前年同月比	△1	2	0	0	1	△1	0						1
静岡	2	8	1	0	4	5	4						24
対前年同月比	△4	4	1	△3	1	2	△2						△1
愛知	1	3	2	0	8	0	2						16
対前年同月比	△2	0	0	△5	8	△3	2						0
三重	1	1	0	3	1	0	0						6
対前年同月比	0	△2	△2	3	△2	0	△1						△4
滋賀	2	0	1	0	3	1	0						7
対前年同月比	2	0	1	0	1	1	0						5
京都	1	1	2	3	3	1	1						12
対前年同月比	△3	0	△1	△1	2	1	1						△1
大阪	1	1	1	0	0	0	1						4
対前年同月比	△3	0	1	△1	0	0	1						△2
兵庫	1	1	2	0	4	5	2						15
対前年同月比	1	△1	0	△1	3	4	1						7
奈良	3	0	0	0	1	0	0						4
対前年同月比	2	△1	△2	△1	△2	0	△3						△7
和歌山	2	1	2	0	1	0	3						9
対前年同月比	△4	△2	1	△4	△3	△5	1						△16

(単位：人)

都道府県	4月	5月	6月	7月	8月	9月	10月	11月	12月	1月	2月	3月	合計
鳥取	0	4	0	0	1	1	1						7
対前年同月比	△ 5	4	△ 2	0	1	0	△ 2						△ 4
島根	2	1	0	0	0	2	0						5
対前年同月比	2	△ 2	0	△ 3	0	2	0						△ 1
岡山	0	3	2	0	1	1	1						8
対前年同月比	△ 1	2	2	△ 1	△ 2	0	△ 2						△ 2
広島	2	2	1	0	0	1	0						6
対前年同月比	△ 2	1	△ 1	△ 1	△ 1	0	0						△ 4
山口	0	4	0	0	2	0	3						9
対前年同月比	0	3	0	△ 6	1	0	3						1
徳島	3	0	0	1	1	3	3						11
対前年同月比	3	0	0	0	△ 2	0	3						4
香川	1	0	1	1	2	0	0						5
対前年同月比	1	0	△ 2	0	1	△ 1	△ 1						△ 2
愛媛	6	8	4	5	4	4	2						33
対前年同月比	2	4	△ 4	△ 6	2	△ 5	1						△ 6
高知	4	3	1	0	0	0	1						9
対前年同月比	3	△ 2	0	0	△ 2	△ 2	△ 3						△ 6
福岡	5	8	6	6	9	3	4						41
対前年同月比	1	0	2	1	8	△ 4	0						8
佐賀	1	12	6	7	7	2	4						39
対前年同月比	△ 2	4	5	6	6	△ 2	△ 2						15
長崎	6	9	8	1	3	1	2						30
対前年同月比	3	2	4	△ 14	△ 3	△ 3	△ 8						△ 19
熊本	4	10	10	12	9	8	6						59
対前年同月比	△ 11	2	2	4	1	6	△ 10						△ 6
大分	2	6	2	4	0	1	4						19
対前年同月比	△ 2	2	0	3	△ 2	△ 2	1						0
宮崎	4	11	6	4	9	1	3						38
対前年同月比	0	0	△ 1	△ 1	1	△ 4	△ 2						△ 7
鹿児島	11	6	6	4	1	5	3						36
対前年同月比	△ 4	3	0	△ 10	△ 4	3	△ 1						△ 13
沖縄	0	2	2	1	3	2	3						13
対前年同月比	△ 1	△ 2	0	△ 4	2	2	3						0
全国計	215	280	141	131	143	97	105						1,112
対前年同月比	△ 74	48	△ 13	△ 33	10	△ 38	△ 18						△ 118

	15年度	16年度	17年度	18年度	19年度	20年度	21年度	22年度	23年度	24年度	25年度	26年度	27年度	28年度	29年度	30年度	令和元年度	令和2年度	令和3年度	令和4年度(10月)
北海道	442	600	585	712	908	898	1,107	1,083	1,045	943	1,128	842	992	929	1,002	830	694	631	530	252
青森	22	16	47	65	108	73	97	80	51	80	79	64	78	129	100	91	110	89	70	26
岩手	52	62	86	89	184	111	98	79	68	65	80	56	69	60	58	93	67	57	38	19
宮城	74	66	50	56	66	71	97	112	94	105	99	72	105	83	76	57	53	58	43	22
秋田	17	20	18	31	38	47	42	37	41	38	63	37	28	55	54	36	47	39	46	23
山形	73	58	48	80	81	83	162	92	71	83	108	73	83	84	77	90	66	66	68	32
福島	31	20	18	31	95	101	73	81	46	64	79	53	48	46	47	58	47	39	36	16
茨城	11	15	12	32	78	51	47	58	72	126	151	75	83	85	82	58	71	59	58	27
栃木	40	54	53	68	115	115	127	92	69	71	79	64	66	74	40	69	76	68	71	24
群馬	13	14	8	16	74	79	84	47	43	52	44	25	98	52	91	68	65	45	31	16
埼玉	7	1	14	16	43	40	21	19	24	18	26	10	30	51	59	60	48	38	29	20
千葉	27	26	25	51	39	59	59	58	73	55	54	55	42	70	98	129	104	84	82	39
東京	3	0	1	5	14	9	6	9	18	7	11	8	11	3	13	16	11	10	10	4
神奈川	15	5	11	17	20	8	17	49	44	31	28	34	47	51	43	34	49	49	54	20
新潟	70	30	45	57	166	186	148	109	82	82	106	71	70	85	85	77	74	76	52	26
富山	12	5	5	10	22	13	19	3	7	12	12	13	4	8	6	7	6	4	8	5
石川	2	5	4	6	16	8	16	15	22	22	22	9	14	8	12	12	6	8	14	5
福井	5	7	10	18	25	19	6	10	16	10	10	6	6	11	16	10	6	8	10	1
山梨	4	0	1	6	9	20	31	17	20	12	13	25	21	12	22	22	13	22	19	4
長野	55	61	71	154	278	256	179	169	152	159	177	106	134	166	140	156	111	119	116	55
岐阜	10	10	17	14	37	31	19	34	23	25	36	51	28	27	24	28	47	21	18	11
静岡	8	10	11	26	79	89	92	64	47	52	56	46	35	59	59	62	46	53	38	24
愛知	2	4	6	29	57	55	35	34	21	29	34	34	30	26	44	32	28	33	32	16
三重	7	4	4	11	11	14	14	14	13	7	27	14	12	8	5	12	11	7	14	6
滋賀	2	5	5	1	17	13	15	12	5	7	8	4	12	13	14	2	5	13	8	7
京都	10	1	1	6	14	16	13	17	14	22	30	18	26	24	33	26	36	18	28	12
大阪	1	0	3	1	12	16	9	5	4	4	16	10	15	8	7	11	10	11	9	4
兵庫	4	11	10	19	24	22	24	18	15	18	21	18	14	23	16	23	31	19	21	15
奈良	2	6	3	2	10	4	5	7	8	6	12	7	10	11	14	14	14	16	23	4
和歌山	8	7	9	7	19	21	15	27	23	12	16	10	17	24	57	65	40	44	53	9
鳥取	3	2	2	6	17	20	25	19	10	14	14	12	16	15	27	22	16	20	19	7
島根	4	3	5	5	19	16	26	12	9	10	18	10	12	9	10	12	11	12	14	5
岡山	4	4	3	3	16	12	15	18	9	10	16	17	14	13	12	17	23	16	10	8
広島	9	5	5	6	21	21	7	16	22	14	11	24	13	10	8	10	15	10	17	6
山口	9	5	4	19	33	34	21	16	29	34	12	8	17	22	24	23	15	16	16	9
徳島	3	9	3	9	110	29	9	14	14	13	19	15	20	26	30	32	23	31	14	11
香川	6	2	8	8	13	13	15	8	19	16	15	16	13	23	23	14	11	13	11	5
愛媛	11	14	16	25	66	58	36	40	60	48	47	36	39	43	62	40	37	57	61	33
高知	4	0	7	6	33	28	34	47	24	24	16	26	26	40	53	43	48	37	24	9
福岡	8	11	25	31	60	93	88	57	86	81	58	54	57	48	71	45	55	52	61	41
佐賀	27	31	23	26	98	91	150	84	92	70	74	60	56	65	61	63	53	65	58	39
長崎	110	45	50	45	302	215	195	171	155	106	111	101	126	112	113	117	106	89	103	30
熊本	71	76	37	71	186	157	185	148	138	100	167	197	179	176	149	149	135	136	140	59
大分	32	17	13	32	64	66	52	45	26	38	27	27	34	38	32	35	37	43	34	19
宮崎	144	118	142	171	239	143	191	136	133	85	98	105	96	117	111	88	106	105	99	38
鹿児島	95	129	101	160	191	137	154	148	128	111	98	103	83	121	123	116	109	111	124	36
沖縄	15	19	28	37	46	46	28	22	18	23	26	40	39	37	32	33	21	20	29	13
全国計	1,584	1,613	1,653	2,296	4,173	3,707	3,908	3,452	3,203	3,014	3,452	2,761	3,068	3,200	3,335	3,107	2,813	2,637	2,463	1,112

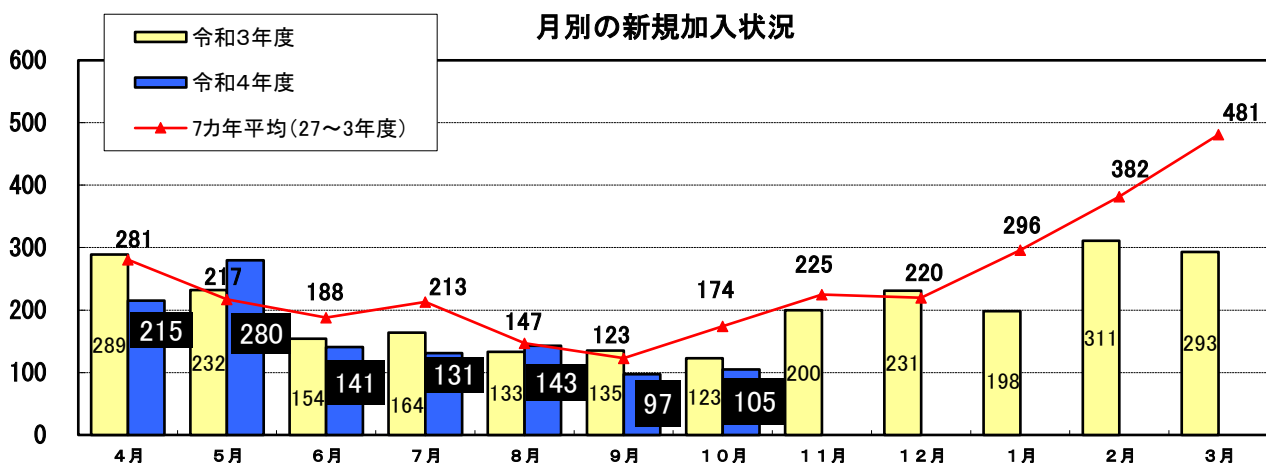
農業者年金の加入実績について

農業者年金の年度別新規加入者数等

(単位：人)

	新規加入者数	対前年同期増減	年度末加入者累計
14年度	—	—	77,031
15年度	1,584	—	78,558
16年度	1,613	+29	80,114
17年度	1,653	+40	81,713
18年度	2,296	+643	83,972
19年度	4,173	+1,877	88,103
20年度	3,707	-466	91,729
21年度	3,908	+201	95,565
22年度	3,452	-456	98,984
23年度	3,203	-249	102,153
24年度	3,014	-189	105,135
25年度	3,452	+438	108,556
26年度	2,761	-691	111,292
27年度	3,068	+307	114,341
28年度	3,200	+132	117,515
29年度	3,335	+135	120,818
30年度	3,107	-228	123,912
令和元年	2,813	-294	126,706
令和2年	2,637	-176	129,323
令和3年度	2,463	-174	131,760
令和4年度	1,112	-118	132,876

(注) 資格取消等があるため、新規加入者数と年度末加入者累計の増加数は一致しない。



新規加入者の状況		男女計		政策支援加入		
		うち女性	うち39歳以下	うち区分3		
新規加入者	令和3年度(10月)	1,230	418(34.0%)	745(60.6%)	359(29.2%)	219(61.0%)
	令和4年度(10月)	1,112	367(33.0%)	638(57.4%)	278(25.0%)	168(60.4%)

「加入者累計15万人早期達成に向けた加入推進強化運動」の都道府県別進捗状況
(全体の新規加入者数、令和4年10月実績)

	目標(人) ①	新規加入者数(人) ②	達成率(%) ②/①	未達成者数(人) ①-②	備考
北海道	642	252	39.3%	390	

	目標(人) ①	新規加入者数(人) ②	達成率(%) ②/①	未達成者数(人) ①-②	備考	
1	佐賀	54	39	72.2%	15	
2	愛媛	62	33	53.2%	29	
3	山口	17	9	52.9%	8	
4	大分	38	19	50.0%	19	
5	長野	117	55	47.0%	62	
6	富山	12	5	41.7%	7	
7	長崎	72	30	41.7%	42	
8	京都	31	12	38.7%	19	
9	宮崎	100	38	38.0%	62	
10	宮城	61	22	36.1%	39	
11	神奈川	57	20	35.1%	37	
12	滋賀	20	7	35.0%	13	
13	福岡	118	41	34.7%	77	
14	山形	96	32	33.3%	64	
15	熊本	178	59	33.1%	119	
16	秋田	70	23	32.9%	47	
17	鹿児島	110	36	32.7%	74	
18	岐阜	34	11	32.4%	23	
19	新潟	82	26	31.7%	56	
20	石川	16	5	31.3%	11	
21	島根	16	5	31.3%	11	
22	沖縄	46	13	28.3%	33	
23	鳥取	26	7	26.9%	19	
24	兵庫	59	15	25.4%	44	
25	千葉	155	39	25.2%	116	
26	静岡	96	24	25.0%	72	
27	徳島	46	11	23.9%	35	
28	栃木	108	24	22.2%	84	
29	岩手	89	19	21.3%	70	
30	埼玉	95	20	21.1%	75	
31	群馬	78	16	20.5%	62	
32	大阪	20	4	20.0%	16	
33	三重	31	6	19.4%	25	
34	香川	26	5	19.2%	21	
35	奈良	21	4	19.0%	17	
36	広島	32	6	18.8%	26	
37	岡山	43	8	18.6%	35	
38	茨城	158	27	17.1%	131	
39	福島	96	16	16.7%	80	
40	青森	176	26	14.8%	150	
41	高知	69	9	13.0%	60	
42	愛知	140	16	11.4%	124	
43	東京	36	4	11.1%	32	
44	福井	10	1	10.0%	9	
45	和歌山	94	9	9.6%	85	
46	山梨	47	4	8.5%	43	
合計	3,800	1,112	29.3%	2,688		

「加入者累計15万人早期達成に向けた加入推進強化運動」の都道府県別進捗状況
(20歳から39歳の新規加入者数、令和4年10月末実績)

	目標(人) ①	39歳以下の 新規加入者数(人) ②	達成率(%) ②/①	未達成者数(人) ①-②	備考
北海道	446	181	40.6%	265	

	目標(人) ①	39歳以下の 新規加入者数(人) ②	達成率(%) ②/①	未達成者数(人) ①-②	備考	
1	山口	9	6	66.7%	3	
2	富山	7	4	57.1%	3	
3	佐賀	36	17	47.2%	19	
4	岐阜	22	9	40.9%	13	
5	京都	18	7	38.9%	11	
6	宮城	40	15	37.5%	25	
7	大分	24	9	37.5%	15	
8	長野	72	26	36.1%	46	
9	愛媛	36	13	36.1%	23	
10	宮崎	66	23	34.8%	43	
11	新潟	50	17	34.0%	33	
12	鹿児島	62	20	32.3%	42	
13	長崎	50	16	32.0%	34	
14	沖縄	25	8	32.0%	17	
15	山形	64	20	31.3%	44	
16	鳥取	16	5	31.3%	11	
17	滋賀	13	4	30.8%	9	
18	熊本	125	38	30.4%	87	
19	島根	10	3	30.0%	7	
20	兵庫	32	9	28.1%	23	
21	神奈川	37	10	27.0%	27	
22	静岡	52	14	26.9%	38	
23	香川	15	4	26.7%	11	
24	秋田	45	11	24.4%	34	
25	埼玉	53	12	22.6%	41	
26	福岡	76	17	22.4%	59	
27	石川	9	2	22.2%	7	
28	三重	18	4	22.2%	14	
29	群馬	52	10	19.2%	42	
30	徳島	27	5	18.5%	22	
31	栃木	71	13	18.3%	58	
32	大阪	11	2	18.2%	9	
33	福島	52	9	17.3%	43	
34	千葉	97	16	16.5%	81	
35	岡山	25	4	16.0%	21	
36	奈良	13	2	15.4%	11	
37	茨城	109	15	13.8%	94	
38	東京	22	3	13.6%	19	
39	山梨	24	3	12.5%	21	
40	高知	46	5	10.9%	41	
41	和歌山	49	5	10.2%	44	
42	青森	112	11	9.8%	101	
43	岩手	53	5	9.4%	48	
44	愛知	84	5	6.0%	79	
45	広島	19	1	5.3%	18	
46	福井	6	0	0.0%	6	
	合計	2,400	638	26.6%	1,762	

「加入者累計15万人早期達成に向けた加入推進強化運動」の都道府県別進捗状況
(女性の新規加入者数、令和4年10月実績)

	目標(人) ①	女性の 新規加入者数(人) ②	達成率(%) ②/①	未達成者数(人) ①-②	備考
北海道	291	104	35.7%	187	

	目標(人) ①	女性の 新規加入者数(人) ②	達成率(%) ②/①	未達成者数(人) ①-②	備考	
1	佐賀	14	16	114.3%	(2)	達成!
2	愛媛	13	14	107.7%	(1)	達成!
3	島根	3	3	100.0%	0	達成!
4	大分	8	7	87.5%	1	
5	山口	4	3	75.0%	1	
6	神奈川	11	8	72.7%	3	
7	石川	3	2	66.7%	1	
8	秋田	13	8	61.5%	5	
9	熊本	44	27	61.4%	17	
10	長崎	18	11	61.1%	7	
11	福岡	28	17	60.7%	11	
12	富山	2	1	50.0%	1	
13	滋賀	4	2	50.0%	2	
14	宮崎	25	11	44.0%	14	
15	千葉	34	14	41.2%	20	
16	長野	30	12	40.0%	18	
17	鹿児島	25	10	40.0%	15	
18	岩手	21	8	38.1%	13	
19	岐阜	8	3	37.5%	5	
20	埼玉	20	7	35.0%	13	
21	栃木	24	8	33.3%	16	
22	群馬	18	6	33.3%	12	
23	京都	6	2	33.3%	4	
24	兵庫	12	4	33.3%	8	
25	香川	6	2	33.3%	4	
26	山形	20	6	30.0%	14	
27	新潟	14	4	28.6%	10	
28	広島	7	2	28.6%	5	
29	徳島	11	3	27.3%	8	
30	高知	15	4	26.7%	11	
31	茨城	36	9	25.0%	27	
32	宮城	13	3	23.1%	10	
33	岡山	9	2	22.2%	7	
34	鳥取	5	1	20.0%	4	
35	静岡	22	4	18.2%	18	
36	青森	41	7	17.1%	34	
37	東京	6	1	16.7%	5	
38	三重	6	1	16.7%	5	
39	福島	21	3	14.3%	18	
40	沖縄	7	1	14.3%	6	
41	愛知	36	4	11.1%	32	
42	山梨	11	1	9.1%	10	
43	和歌山	24	1	4.2%	23	
44	福井	2	0	0.0%	2	
45	大阪	4	0	0.0%	4	
46	奈良	5	0	0.0%	5	
	合計	1,000	367	36.7%	633	

○市町村別新規加入者数（4年10月実績）

都道府県名	市町村コード	市町村名	新規加入者数	新規加入者数 (20歳～39歳)	新規加入者数 (女性)	保険料納付下限額 引き下げを利用し た新規加入者数	加入可能年齢の拡大による新規加入者数
01	北海道	210	岩見沢市	6	2	3	-
01	北海道	211	網走市	3	3	-	-
01	北海道	233	伊達市	1	1	-	-
01	北海道	432	新十津川町	1	1	1	-
01	北海道	464	和寒町	1	-	1	-
01	北海道	564	大空町	1	-	1	-
01	北海道	607	浦河町	1	-	1	-
01	北海道	631	音更町	1	1	1	-
01	北海道	632	士幌町	2	2	1	-
01	北海道	643	幕別町	1	1	-	-
01	北海道	647	足寄町	2	-	1	-
01	北海道	663	浜中町	1	1	1	-
01	北海道	664	標茶町	1	-	1	-
02	青森県	202	弘前市	1	-	-	-
02	青森県	209	つがる市	1	1	-	-
03	岩手県	214	八幡平市	1	-	-	-
03	岩手県	215	奥州市	1	-	1	-
05	秋田県	203	横手市	3	1	1	-
05	秋田県	204	大館市	1	-	-	-
06	山形県	203	鶴岡市	2	2	-	-
08	茨城県	201	水戸市	2	1	-	-
08	茨城県	205	石岡市	1	-	1	-
09	栃木県	201	宇都宮市	1	1	-	-
09	栃木県	203	栃木市	1	-	1	-
09	栃木県	216	下野市	1	1	-	-
10	群馬県	204	伊勢崎市	1	1	-	-
10	群馬県	205	太田市	1	1	1	-
10	群馬県	448	昭和村	1	-	1	-
11	埼玉県	211	本庄市	2	2	1	-
11	埼玉県	218	深谷市	1	1	-	-
12	千葉県	202	銚子市	1	-	1	-
13	東京都	206	府中市	1	1	-	-
14	神奈川県	106	横浜市中央	1	1	-	-
14	神奈川県	210	三浦市	3	-	2	-
14	神奈川県	402	清川村	1	-	1	-
20	長野県	211	中野市	1	1	-	-
22	静岡県	130	浜松市	2	1	-	-
22	静岡県	225	伊豆の国市	1	1	-	-
22	静岡県	226	牧之原市	1	-	-	-
23	愛知県	224	知多市	1	1	-	-
23	愛知県	445	南知多町	1	-	-	-
26	京都府	344	宇治田原町	1	1	-	-
27	大阪府	322	能勢町	1	1	-	-
28	兵庫県	224	南あわじ市	1	-	-	-
28	兵庫県	586	新温泉町	1	1	-	-
30	和歌山県	204	有田市	1	1	-	-
30	和歌山県	206	田辺市	1	1	-	-
30	和歌山県	361	湯浅町	1	1	1	-
31	鳥取県	386	大山町	1	1	-	-
33	岡山県	100	岡山市	1	1	-	-
35	山口県	213	美祿市	2	2	1	-
35	山口県	305	周防大島町	1	1	1	-
36	徳島県	205	吉野川市	1	-	-	-
36	徳島県	403	藍住町	1	-	1	-
36	徳島県	404	板野町	1	1	-	-
38	愛媛県	488	鬼北町	2	-	1	-
39	高知県	201	高知市	1	-	-	-
40	福岡県	217	筑紫野市	1	1	-	-
40	福岡県	225	うきは市	1	1	1	-
40	福岡県	228	朝倉市	2	-	1	-
41	佐賀県	201	佐賀市	1	-	-	-
41	佐賀県	202	唐津市	2	-	1	-
41	佐賀県	425	白石町	1	-	-	-
42	長崎県	213	雲仙市	1	1	-	-
42	長崎県	383	小値賀町	1	1	-	-
43	熊本県	100	熊本市	2	-	1	-
43	熊本県	206	玉名市	1	1	1	-
43	熊本県	212	上天草市	1	1	-	-
43	熊本県	214	阿蘇市	1	-	1	-
43	熊本県	447	山都町	1	-	1	-
44	大分県	214	国東市	2	2	1	-
44	大分県	461	九重町	1	1	-	-
44	大分県	462	玖珠町	1	-	-	-
45	宮崎県	201	宮崎市	1	1	-	-
45	宮崎県	203	延岡市	1	-	-	-
45	宮崎県	401	高鍋町	1	1	-	-
46	鹿児島県	213	西之表市	1	1	-	-
46	鹿児島県	404	長島町	1	1	-	-
46	鹿児島県	505	屋久島町	1	1	1	-
47	沖縄県	207	石垣市	2	-	1	-
47	沖縄県	328	中城村	1	1	-	-
			105	57	38	0	0

○JA別新規加入者数（4年10月実績）

都道府県名	JAコード	JA名	新規加入者数	新規加入者数 (20歳～39歳)	新規加入者数 (女性)	保険料納付下限額 引き下げを利用し た新規加入者数	加入可能年齢の拡 大による新規加入 者数
10	北海道	0155	伊達市	1	1	-	-
10	北海道	0191	ひだか東	1	-	1	-
10	北海道	0300	いわみざわ	6	2	3	-
10	北海道	0326	ピンネ	1	1	1	-
10	北海道	0433	北ひびき	1	-	1	-
10	北海道	0515	音東町	1	1	1	-
10	北海道	0517	土幌町	2	2	1	-
10	北海道	0520	札内	1	1	-	-
10	北海道	0529	足寄町	2	-	1	-
10	北海道	0626	女満別町	1	-	1	-
10	北海道	0631	オホーツク網走	3	3	-	-
10	北海道	0703	浜中町	1	1	1	-
10	北海道	0704	標茶町	1	-	1	-
20	青森県	0319	津軽みらい	1	-	-	-
20	青森県	0445	ごしょつがる	1	1	-	-
21	岩手県	0006	新岩手	1	-	-	-
21	岩手県	0210	岩手ふるさと	1	-	1	-
23	秋田県	0105	あきた北	1	-	-	-
23	秋田県	0600	秋田ふるさと	3	1	1	-
24	山形県	0601	鶴岡市	2	2	-	-
30	茨城県	0001	水戸	2	1	-	-
30	茨城県	0556	やさと	1	-	1	-
31	栃木県	0001	宇都宮	2	2	-	-
31	栃木県	0301	下野	1	-	1	-
32	群馬県	0470	利根沼田	1	-	1	-
32	群馬県	0550	佐波伊勢崎	1	1	-	-
32	群馬県	0618	太田市	1	1	1	-
33	埼玉県	0351	埼玉ひびきの	2	2	1	-
33	埼玉県	0431	埼玉岡部	1	1	-	-
34	千葉県	0676	ちほみどり	1	-	1	-
35	東京都	0202	マインズ	1	1	-	-
36	神奈川県	0050	横浜	1	1	-	-
36	神奈川県	0106	三浦市	3	-	2	-
36	神奈川県	0401	厚木市	1	-	1	-
38	長野県	0580	中野市	1	1	-	-
43	静岡県	0100	南駿	1	1	-	-
43	静岡県	0350	ハイナシ	1	-	-	-
43	静岡県	0649	三ヶ日町	1	2	-	-
44	愛知県	0237	あいち知多	2	1	-	-
52	京都府	0101	京都やましろ	1	1	-	-
53	大阪府	0101	大阪北部	1	1	-	-
54	兵庫県	0460	たじま	1	1	-	-
54	兵庫県	0753	あわじ島	1	-	-	-
56	和歌山県	0400	ありだ	2	2	1	-
56	和歌山県	0600	紀南	1	1	-	-
60	鳥取県	0300	鳥取西部	1	1	-	-
62	岡山県	0001	岡山市	1	1	-	-
64	山口県	0426	山口県	3	3	2	-
70	徳島県	0413	板野郡	2	1	1	-
70	徳島県	0510	麻植郡	1	-	-	-
72	愛媛県	0650	えひめ南	2	-	1	-
73	高知県	0411	高知県	1	-	-	-
80	福岡県	0191	筑紫	1	1	-	-
80	福岡県	0220	筑前あさくら	2	-	1	-
80	福岡県	0270	にじ	1	1	1	-
81	佐賀県	0401	唐津	2	-	1	-
81	佐賀県	0840	佐賀県	2	-	-	-
82	長崎県	0204	島原雲仙	1	1	-	-
82	長崎県	0301	ながさき西海	1	1	-	-
83	熊本県	0001	熊本市	2	-	1	-
83	熊本県	0101	玉名	1	1	1	-
83	熊本県	0301	阿蘇	1	-	1	-
83	熊本県	0401	上益城	1	-	1	-
83	熊本県	0710	あまくさ	1	1	-	-
84	大分県	0300	大分県	4	3	1	-
85	宮崎県	0010	宮崎中央	1	1	-	-
85	宮崎県	0401	児湯	1	1	-	-
85	宮崎県	0501	延岡	1	-	-	-
86	鹿児島県	0300	鹿児島いずみ	1	1	-	-
86	鹿児島県	0557	種子屋久	2	2	1	-
90	沖縄県	0001	沖縄県	3	1	1	-

105

57

38

0

0

**令和4年度市町村（農業委員会）別における
全体の新規加入者ランキング上位（令和4年10月実績データ）**

ランキング	市町村コード	市町村名	都道府県名	新規加入者数
1	425	白石町	佐賀県	18
2	100	熊本市	熊本県	16
3	631	音更町	北海道	15
4	206	玉名市	熊本県	12
5	208	北見市	北海道	11
5	210	岩見沢市	北海道	11

**令和4年度JA別における
全体の新規加入者ランキング上位（令和4年10月実績データ）**

ランキング	JAコード	JA名	都道府県名	新規加入者数
1	0840	佐賀県	佐賀県	31
2	0610	ながの	長野県	19
2	0300	大分県	大分県	19
4	0622	きたみらい	北海道	18
5	0001	熊本市	熊本県	15

**令和4年度市町村（農業委員会）別における
20歳～39歳の新規加入者ランキング（令和4年10月実績データ）**

ランキング	市町村コード	市町村名	都道府県名	新規加入者数 (20歳～39歳)
1	208	北見市	北海道	10
1	631	音更町	北海道	10
1	100	熊本市	熊本県	10
4	211	網走市	北海道	9
5	645	豊頃町	北海道	7
5	106	横浜市中心	神奈川県	7
5	425	白石町	佐賀県	7
5	206	玉名市	熊本県	7

**令和4年度JA別における
20歳～39歳の新規加入者ランキング（令和4年10月実績データ）**

ランキング	JAコード	JA名	都道府県名	新規加入者数 (20歳～39歳)
1	0840	佐賀県	佐賀県	16
2	0622	きたみらい	北海道	14
3	0001	熊本市	熊本県	10
4	0631	オホーツク網走	北海道	9
4	0610	ながの	長野県	9
4	0101	玉名	熊本県	9
4	0300	大分県	大分県	9

※4位以下は多数の為省略

**令和4年度市町村（農業委員会）別における
女性の新規加入者ランキング上位（令和4年10月実績データ）**

ランキング	市町村コード	市町村名	都道府県名	新規加入者数 (女性)
1	631	音更町	北海道	11
2	425	白石町	佐賀県	8
3	206	玉名市	熊本県	7
4	645	豊頃町	北海道	5
4	100	熊本市	熊本県	5

※4位以下は多数の為省略

**令和4年度JA別における
女性の新規加入者ランキング上位（令和4年10月実績データ）**

ランキング	JAコード	JA名	都道府県名	新規加入者数 (女性)
1	0840	佐賀県	佐賀県	11
2	0515	音更町	北海道	9
3	0101	玉名	熊本県	8
4	0300	大分県	大分県	7
5	0500	西宇和	愛媛県	6
5	0204	島原雲仙	長崎県	6