

# 農業者年金



# 加入推進ニュース

独立行政法人 農業者年金基金  
令和5年10月5日 発行【第174号】

◇令和5年9月の新規加入者数がまとまりました。

## 【令和5年9月の新規加入実績】

令和5年9月の新規加入者数は、全体では86人、20歳から39歳では46人、女性では27人となりました。前年度の同月と比べると、それぞれ11人減、13人減、10人減となりました。また、過去7カ年平均と比べると全体で32人減、20歳から39歳が25人減、女性が14人減となっています。

なお、コロナ禍であった過去3カ年平均と比べても、全体で37人減、20歳から39歳が29人減、女性が16人減となっており、低調な推移となっています。

地域別の全体の加入者においては、栃木県が17人増、茨城県が16人増、和歌山県が9人増となっており、前年度同期と比べ大きく伸びています。また、20歳から39歳においては、栃木県が11人増、茨城県が8人増、神奈川県・和歌山県が7人増となっており、女性においては、栃木県が5人増、茨城県・長野県・愛知県・和歌山県が4人増、埼玉県・沖縄県が3人増となりました。

保険料の納付下限額の引下げを利用した新規加入者は、佐賀県で1人でした。加入可能年齢の引上げを利用した新規加入者は、愛媛県で1人でした。

上記の令和4年改正内容を知らない方々も多くいらっしゃいます。引き続き、加入推進活動とともに、本改正の周知活動も併せてお願いいたします。

## 【令和5年度も下半期に突入しました！】

全国各地で開催した加入推進特別研修会が9月末をもって殆どの地域で終了しました。開催に当たりご協力いただきました皆様に改めて感謝申し上げます。今回、新たに農業委員に就任された方々におきまして、農業者年金制度の良さを再認識する良いきっかけになりましたら幸甚です。

9月末現在の新規加入実績は大変厳しく、前述の通り前年同月と比べてもマイナスとなっています。下半期に加入推進強化月間を設定されている業務受託機関の皆様も多くいらっしゃるかと思いますので、下半期に良いスタートを切るためにも、改めて農業者年金制度への理解を深めていただくなど、加入推進への準備を行っていただき、更なる加入推進活動の強化をお願いいたします。

加入推進特別研修会で上映した2本の動画（「農業者年金加入のすすめ」「みんなで農業者年金を広めよう！」）は、基金HPにYouTubeへのリンク及び動画データを掲載しているので、適宜研修会等でご活用ください。

### 【動画リンク掲載先】

ホーム>農業者年金の紹介>制度のご案内（一人ひとりの農業者を応援する農業者年金）>見てわかる！動画コーナー

### 【動画データ掲載先】

ホーム>業務受託機関のかた>業務受託機関担当者コーナー>各部署からの情報：企画調整室>見てわかる動画コーナー、加入推進実践DVDの動画データ

## 【各種広報資材をご活用下さい。】

今年度デザインを刷新した各チラシ・パンフレットに加え、ポスターの配布も行っております。市区町村役場内やJA各支店でご利用いただいているかと存じますが、追加のご要望等ございましたら企画調整室（03-3502-3942）までお問い合わせ下さい。



## [全国の月別推移]

### <全体の新規加入者数>

	4月	5月	6月	7月	8月	9月	10月	11月	12月	1月	2月	3月
令和5年度月別	242人	193人	135人	110人	112人	86人	人	人	人	人	人	人
令和4年度月別	215人	280人	141人	131人	143人	97人	105人	187人	148人	257人	226人	268人
前年対比増減	27人	-87人	-6人	-21人	-31人	-11人	-105人	-187人	-148人	-257人	-226人	-268人
前年同月比	113%	69%	96%	84%	78%	89%	0%	0%	0%	0%	0%	0%
令和5年度累計	242人	435人	570人	680人	792人	878人	人	人	人	人	人	人
令和4年度累計	215人	495人	636人	767人	910人	1,007人	1,112人	1,299人	1,447人	1,704人	1,930人	2,198人
前年対比増減	27人	-60人	-66人	-87人	-118人	-129人	-1,112人	-1,299人	-1,447人	-1,704人	-1,930人	-2,198人
前年度累計比	113%	88%	90%	89%	87%	87%	0%	0%	0%	0%	0%	0%

### <20歳から39歳の新規加入者数>

	4月	5月	6月	7月	8月	9月	10月	11月	12月	1月	2月	3月
令和5年度月別	149人	121人	73人	66人	72人	46人	人	人	人	人	人	人
令和4年度月別	118人	146人	93人	95人	70人	59人	57人	93人	80人	139人	122人	155人
前年対比増減	31人	-25人	-20人	-29人	2人	-13人	-57人	-93人	-80人	-139人	-122人	-155人
前年同月比	126%	83%	78%	69%	103%	78%	0%	0%	0%	0%	0%	0%
令和5年度累計	149人	270人	343人	409人	481人	527人	人	人	人	人	人	人
令和4年度累計	118人	264人	357人	452人	522人	581人	638人	731人	811人	950人	1,072人	1,227人
前年対比増減	31人	6人	-14人	-43人	-41人	-54人	-638人	-731人	-811人	-950人	-1,072人	-1,227人
前年度累計比	126%	102%	96%	90%	92%	91%	0%	0%	0%	0%	0%	0%

### <女性の新規加入者数>

	4月	5月	6月	7月	8月	9月	10月	11月	12月	1月	2月	3月
令和5年度月別	81人	63人	43人	37人	32人	27人	人	人	人	人	人	人
令和4年度月別	61人	96人	49人	44人	42人	37人	38人	73人	57人	90人	74人	104人
前年対比増減	20人	-33人	-6人	-7人	-10人	-10人	-38人	-73人	-57人	-90人	-74人	-104人
前年同月比	133%	66%	88%	84%	76%	73%	0%	0%	0%	0%	0%	0%
令和5年度累計	81人	144人	187人	224人	256人	283人	人	人	人	人	人	人
令和4年度累計	61人	157人	206人	250人	292人	329人	367人	440人	497人	587人	661人	765人
前年対比増減	20人	-13人	-19人	-26人	-36人	-46人	-367人	-440人	-497人	-587人	-661人	-765人
前年度累計比	133%	92%	91%	90%	88%	86%	0%	0%	0%	0%	0%	0%

☆このニュースを、農業者年金の加入推進関係者等に幅広く配布・回覧してください。

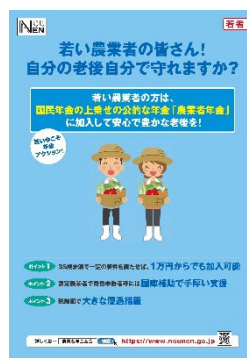
★文章、データ及びイラストの他のPR資料への転載は自由です。積極的なご活用をお願いいたします。



## 〈添付資料／16点〉

- 1 令和5年度都道府県別加入状況（全体の新規加入者数）
- 2 令和5年度都道府県別加入状況（20歳から39歳の新規加入者数）
- 3 令和5年度都道府県別加入状況（女性の新規加入者数）
- 4 都道府県別 保険料納付下限額の引下げを利用した新規加入者数
- 5 都道府県別 加入可能年齢の引上げを利用した新規加入者数
- 6 全体の新規加入実績（対前年同月比）
- 7 年度別・都道府県別新規加入者の推移
- 8 農業者年金の加入実績について
- 9 都道府県別進捗状況（全体の新規加入者数、5年9月）
- 10 都道府県別進捗状況（20歳から39歳の新規加入者数、5年9月）
- 11 都道府県別進捗状況（女性の新規加入者数、5年9月）
- 12 市町村別新規加入者数（5年9月）
- 13 J A別新規加入者数（5年9月）
- 14 令和5年度 全体の新規加入者数ランキング上位（5年9月）
- 15 令和5年度 20歳から39歳の新規加入者数ランキング上位（5年9月）
- 16 令和5年度 女性の新規加入者数ランキング上位（5年9月）

# 基金からののお知らせ



農業者年金基金のホームページでは、令和5年度版の加入推進用チラシ及びパンフレットのPDFデータを掲載しておりますので、加入推進対象者の属性に合わせてご利用下さい。

また、ご要望がありましたらお送りいたしますので、企画調整室(03-3502-3942)までご連絡ください。

## 【掲載場所】

ホーム>農業者年金の紹介>制度のご案内（一人ひとりの農業者を応援する農業者年金）>パンフレット

令和5年度 都道府県別加入状況（全体の新規加入者数）

単位：人

都道府県	令和5年度													前年度同期実績		28~4年度平均 同期実績	
	4月	5月	6月	7月	8月	9月	10月	11月	12月	1月	2月	3月	計	加入者数	増減	加入者数	増減
北海道	72	38	22	15	19	9							175	230	-55	299	-124
青森	4	4	5	4	3	0							20	24	-4	34	-14
岩手	5	1	2	2	3	1							14	17	-3	24	-10
宮城	1	1	2	2	2	2							10	22	-12	27	-17
秋田	1	2	2	0	0	2							7	19	-12	15	-8
山形	14	10	4	3	2	2							35	30	5	34	1
福島	5	3	6	1	3	0							18	16	2	22	-4
茨城	5	10	4	8	11	2							40	24	16	28	12
栃木	9	7	4	11	2	5							38	21	17	27	11
群馬	1	1	5	0	1	1							9	13	-4	23	-14
埼玉	2	2	5	3	2	4							18	17	1	17	1
千葉	4	8	0	5	3	0							20	38	-18	31	-11
東京	0	1	0	0	0	1							2	3	-1	5	-3
神奈川	3	7	8	2	2	1							23	15	8	16	7
新潟	3	2	4	1	3	0							13	26	-13	29	-16
富山	1	1	3	0	0	0							5	5	0	2	3
石川	0	0	0	0	2	0							2	5	-3	4	-2
福井	1	0	0	0	0	0							1	1	0	4	-3
山梨	2	2	1	0	1	0							6	4	2	5	1
長野	15	12	6	2	5	3							43	54	-11	58	-15
岐阜	3	2	0	0	2	2							9	11	-2	13	-4
静岡	5	3	1	8	3	1							21	20	1	26	-5
愛知	3	4	0	1	4	3							15	14	1	15	0
三重	1	1	0	0	0	0							2	6	-4	4	-2
滋賀	1	0	0	3	0	0							4	7	-3	3	1
京都	1	0	2	0	1	0							4	11	-7	10	-6
大阪	0	4	0	0	1	0							5	3	2	6	-1
兵庫	1	2	0	0	2	1							6	13	-7	11	-5
奈良	1	1	0	2	0	2							6	4	2	5	1
和歌山	4	3	5	0	2	1							15	6	9	15	0
鳥取	2	0	2	0	0	0							4	6	-2	7	-3
島根	2	1	0	1	0	0							4	5	-1	5	-1
岡山	2	1	0	2	0	1							6	7	-1	10	-4
広島	2	2	3	1	0	0							8	6	2	6	2
山口	1	0	1	0	0	0							2	6	-4	7	-5
徳島	2	1	3	3	1	2							12	8	4	11	1
香川	1	2	4	0	2	3							12	5	7	6	6
愛媛	4	9	4	3	1	4							25	31	-6	28	-3
高知	4	5	1	3	1	2							16	8	8	20	-4
福岡	4	7	4	2	2	3							22	37	-15	23	-1
佐賀	5	9	4	4	1	6							29	35	-6	27	2
長崎	7	7	4	5	2	6							31	28	3	35	-4
熊本	17	7	5	5	10	7							51	53	-2	54	-3
大分	6	1	0	0	1	3							11	15	-4	13	-2
宮崎	7	4	4	1	3	2							21	35	-14	39	-18
鹿児島	5	3	4	4	3	3							22	33	-11	39	-17
沖縄	3	2	1	3	6	1							16	10	6	12	4
全国計	242	193	135	110	112	86	0	0	0	0	0	0	878	1,007	-129	1154	-276

参考

4年度 同月	215	280	141	131	143	97	105	187	148	257	226	268	2,198
増減	27	-87	-6	-21	-31	-11							
28~4年度 同月平均	278	221	185	199	153	118	158	219	213	284	356	438	2,822
増減	-36	-28	-50	-89	-41	-32							

令和5年度 都道府県別加入状況(20歳から39歳の新規加入者数)

単位：人

都道府県	令和5年度													前年度同期実績		28~4年度平均 同期実績	
	4月	5月	6月	7月	8月	9月	10月	11月	12月	1月	2月	3月	計	加入者数	増減	加入者数	増減
	北海道	54	32	15	11	14	7							133	169	-36	217
青森	1	2	4	2	2	0							11	10	1	21	-10
岩手	4	0	2	2	0	0							8	5	3	13	-5
宮城	0	0	1	1	1	1							4	15	-11	17	-13
秋田	0	1	2	0	0	2							5	10	-5	11	-6
山形	10	7	1	2	2	1							23	18	5	26	-3
福島	4	1	1	1	1	0							8	9	-1	13	-5
茨城	2	6	1	4	7	2							22	14	8	15	7
栃木	4	6	2	4	2	4							22	11	11	17	5
群馬	0	1	1	0	1	1							4	8	-4	13	-9
埼玉	2	0	2	3	1	0							8	9	-1	9	-1
千葉	3	5	0	2	3	0							13	16	-3	15	-2
東京	0	0	0	0	0	0							0	2	-2	2	-2
神奈川	3	5	6	1	0	1							16	9	7	9	7
新潟	2	1	2	1	2	0							8	17	-9	20	-12
富山	1	1	2	0	0	0							4	4	0	3	1
石川	0	0	0	0	1	0							1	2	-1	3	-2
福井	0	0	0	0	0	0							0	0	0	2	-2
山梨	0	2	1	0	1	0							4	3	1	3	1
長野	10	4	4	2	1	2							23	25	-2	33	-10
岐阜	0	1	0	0	0	1							2	9	-7	7	-5
静岡	1	1	1	5	1	1							10	12	-2	14	-4
愛知	1	1	0	1	3	1							7	4	3	8	-1
三重	0	1	0	0	0	0							1	4	-3	3	-2
滋賀	0	0	0	1	0	0							1	4	-3	2	-1
京都	1	0	1	0	0	0							2	6	-4	5	-3
大阪	0	2	0	0	0	0							2	1	1	3	-1
兵庫	0	0	0	0	2	1							3	8	-5	7	-4
奈良	1	1	0	2	0	1							5	2	3	3	2
和歌山	2	2	2	0	2	1							9	2	7	8	1
鳥取	2	0	1	0	0	0							3	4	-1	4	-1
島根	2	1	0	1	0	0							4	3	1	3	1
岡山	2	1	0	2	0	1							6	3	3	5	1
広島	0	2	1	0	0	0							3	1	2	3	0
山口	0	0	1	0	0	0							1	3	-2	4	-3
徳島	0	1	2	0	1	1							5	4	1	7	-2
香川	1	2	2	0	2	2							9	4	5	5	4
愛媛	3	5	2	3	1	1							15	13	2	15	0
高知	2	2	1	0	0	0							5	5	0	11	-6
福岡	2	6	0	2	1	2							13	15	-2	14	-1
佐賀	5	4	2	4	1	3							19	17	2	16	3
長崎	3	5	3	2	2	4							19	14	5	20	-1
熊本	10	3	4	3	8	5							33	36	-3	32	1
大分	2	0	0	0	0	0							2	6	-4	8	-6
宮崎	5	4	1	0	2	0							12	21	-9	25	-13
鹿児島	2	2	1	1	3	0							9	17	-8	21	-12
沖縄	2	0	1	3	4	0							10	7	3	6	4
<b>全国計</b>	<b>149</b>	<b>121</b>	<b>73</b>	<b>66</b>	<b>72</b>	<b>46</b>	<b>0</b>	<b>0</b>	<b>0</b>	<b>0</b>	<b>0</b>	<b>0</b>	<b>527</b>	<b>581</b>	<b>-54</b>	<b>722</b>	<b>-195</b>

参考

4年度 同月	118	146	93	95	70	59	57	93	80	139	122	155	1,227
増減	31	-25	-20	-29	2	-13							
28~4年度 同月平均	176	136	121	125	93	71	89	119	125	165	217	270	1,707
増減	-27	-15	-48	-59	-21	-25							

令和5年度 都道府県別加入状況(女性の新規加入者数)

単位: 人

都道府県	令和5年度													前年度同期実績		28~4年度平均 同期実績	
	4月	5月	6月	7月	8月	9月	10月	11月	12月	1月	2月	3月	計	加入者数	増減	加入者数	増減
北海道	35	13	6	10	7	2							73	92	-19	127	-54
青森	1	2	1	1	1	0							6	7	-1	10	-4
岩手	2	0	0	1	0	0							3	7	-4	8	-5
宮城	0	1	0	1	1	0							3	3	0	7	-4
秋田	1	0	1	0	0	0							2	7	-5	5	-3
山形	2	4	1	0	0	0							7	6	1	7	0
福島	1	1	2	0	1	0							5	3	2	4	1
茨城	0	5	3	1	3	0							12	8	4	8	4
栃木	3	2	1	3	0	3							12	7	5	8	4
群馬	0	0	2	0	0	0							2	4	-2	8	-6
埼玉	1	2	2	1	1	2							9	6	3	5	4
千葉	0	2	0	2	0	0							4	13	-9	10	-6
東京	0	0	0	0	0	0							0	1	-1	2	-2
神奈川	0	2	2	0	1	0							5	5	0	5	0
新潟	0	1	1	0	0	0							2	4	-2	5	-3
富山	0	1	0	0	0	0							1	1	0	0	1
石川	0	0	0	0	1	0							1	2	-1	2	-1
福井	1	0	0	0	0	0							1	0	1	1	0
山梨	1	1	0	0	0	0							2	1	1	1	1
長野	4	3	4	0	3	2							16	12	4	18	-2
岐阜	2	0	0	0	1	1							4	3	1	3	1
静岡	0	1	1	3	1	0							6	4	2	6	0
愛知	2	1	0	1	2	2							8	4	4	5	3
三重	1	0	0	0	0	0							1	1	0	1	0
滋賀	0	0	0	1	0	0							1	2	-1	1	0
京都	1	0	2	0	0	0							3	2	1	3	0
大阪	0	1	0	0	0	0							1	0	1	1	0
兵庫	1	0	0	0	1	0							2	4	-2	3	-1
奈良	1	0	0	0	0	1							2	0	2	1	1
和歌山	1	1	2	0	0	0							4	0	4	5	-1
鳥取	0	0	0	0	0	0							0	1	-1	2	-2
島根	0	0	0	0	0	0							0	3	-3	2	-2
岡山	0	1	0	1	0	0							2	2	0	3	-1
広島	1	0	2	0	0	0							3	2	1	2	1
山口	0	0	0	0	0	0							0	1	-1	2	-2
徳島	1	1	1	1	0	0							4	2	2	3	1
香川	1	1	0	0	1	1							4	2	2	2	2
愛媛	0	4	1	2	0	1							8	13	-5	9	-1
高知	1	1	0	1	0	2							5	4	1	6	-1
福岡	2	2	2	0	1	1							8	15	-7	8	0
佐賀	2	3	2	4	0	1							12	15	-3	10	2
長崎	3	2	0	2	0	2							9	11	-2	12	-3
熊本	3	2	0	0	2	3							10	23	-13	19	-9
大分	2	0	0	0	1	2							5	6	-1	4	1
宮崎	3	1	2	0	1	0							7	11	-4	12	-5
鹿児島	1	0	2	1	0	1							5	9	-4	14	-9
沖縄	0	1	0	0	2	0							3	0	3	3	0
<b>全国計</b>	<b>81</b>	<b>63</b>	<b>43</b>	<b>37</b>	<b>32</b>	<b>27</b>	<b>0</b>	<b>0</b>	<b>0</b>	<b>0</b>	<b>0</b>	<b>0</b>	<b>283</b>	<b>329</b>	<b>-46</b>	<b>384</b>	<b>-101</b>

参考

4年度 同月	61	96	49	44	42	37	38	73	57	90	74	104	765
増減	20	-33	-6	-7	-10	-10							
28~4年度 同月平均	90	75	63	65	50	41	55	80	73	97	124	149	961
増減	-9	-12	-20	-28	-18	-14							

※小数点以下を四捨五入している。

都道府県	令和5年度												
	4月	5月	6月	7月	8月	9月	10月	11月	12月	1月	2月	3月	計
北海道	1	-	-	-	-	-	-	-	-	-	-	-	1
青森	1	-	1	-	1	-	-	-	-	-	-	-	3
岩手	-	-	-	-	-	-	-	-	-	-	-	-	0
宮城	-	-	-	-	-	-	-	-	-	-	-	-	0
秋田	-	-	-	-	-	-	-	-	-	-	-	-	0
山形	1	-	-	-	-	-	-	-	-	-	-	-	1
福島	-	-	-	1	-	-	-	-	-	-	-	-	1
茨城	-	-	-	-	-	-	-	-	-	-	-	-	0
栃木	-	-	-	-	-	-	-	-	-	-	-	-	0
群馬	-	-	-	-	-	-	-	-	-	-	-	-	0
埼玉	-	-	1	1	-	-	-	-	-	-	-	-	2
千葉	-	1	-	-	-	-	-	-	-	-	-	-	1
東京	-	-	-	-	-	-	-	-	-	-	-	-	0
神奈川	-	1	-	-	-	-	-	-	-	-	-	-	1
新潟	-	-	-	-	-	-	-	-	-	-	-	-	0
富山	-	-	-	-	-	-	-	-	-	-	-	-	0
石川	-	-	-	-	-	-	-	-	-	-	-	-	0
福井	-	-	-	-	-	-	-	-	-	-	-	-	0
山梨	-	-	-	-	-	-	-	-	-	-	-	-	0
長野	-	-	-	-	-	-	-	-	-	-	-	-	0
岐阜	-	-	-	-	-	-	-	-	-	-	-	-	0
静岡	-	-	-	-	-	-	-	-	-	-	-	-	0
愛知	-	-	-	-	-	-	-	-	-	-	-	-	0
三重	-	-	-	-	-	-	-	-	-	-	-	-	0
滋賀	-	-	-	-	-	-	-	-	-	-	-	-	0
京都	-	-	-	-	-	-	-	-	-	-	-	-	0
大阪	-	-	-	-	-	-	-	-	-	-	-	-	0
兵庫	-	-	-	-	-	-	-	-	-	-	-	-	0
奈良	-	-	-	-	-	-	-	-	-	-	-	-	0
和歌山	-	-	-	-	-	-	-	-	-	-	-	-	0
鳥取	-	-	-	-	-	-	-	-	-	-	-	-	0
島根	-	-	-	-	-	-	-	-	-	-	-	-	0
岡山	-	-	-	-	-	-	-	-	-	-	-	-	0
広島	-	-	-	-	-	-	-	-	-	-	-	-	0
山口	-	-	-	-	-	-	-	-	-	-	-	-	0
徳島	-	-	-	-	-	-	-	-	-	-	-	-	0
香川	-	-	-	-	-	-	-	-	-	-	-	-	0
愛媛	-	1	-	-	-	-	-	-	-	-	-	-	1
高知	-	-	-	-	-	-	-	-	-	-	-	-	0
福岡	-	-	-	-	-	-	-	-	-	-	-	-	0
佐賀	-	1	-	-	1	1	-	-	-	-	-	-	3
長崎	1	-	-	-	-	-	-	-	-	-	-	-	1
熊本	-	-	-	-	-	-	-	-	-	-	-	-	0
大分	-	-	-	-	-	-	-	-	-	-	-	-	0
宮崎	-	-	1	-	-	-	-	-	-	-	-	-	1
鹿児島	1	-	-	-	-	-	-	-	-	-	-	-	1
沖縄	-	-	1	-	-	-	-	-	-	-	-	-	1
全国計	5	4	4	2	2	1	0	0	0	0	0	0	18

令和5年度 都道府県別 60歳以上65歳未満の新規加入状況

単位：人

都道府県	令和5年度												
	4月	5月	6月	7月	8月	9月	10月	11月	12月	1月	2月	3月	計
北海道	-	-	1	-	-	-							1
青森	-	-	-	-	-	-							0
岩手	-	-	-	-	-	-							0
宮城	-	-	-	-	-	-							0
秋田	-	-	-	-	-	-							0
山形	-	-	-	-	-	-							0
福島	-	-	-	-	-	-							0
茨城	-	-	-	-	-	-							0
栃木	-	-	-	-	-	-							0
群馬	-	-	-	-	-	-							0
埼玉	-	-	-	-	-	-							0
千葉	-	-	-	1	-	-							1
東京	-	-	-	-	-	-							0
神奈川	-	-	-	-	-	-							0
新潟	-	-	-	-	-	-							0
富山	-	-	-	-	-	-							0
石川	-	-	-	-	-	-							0
福井	-	-	-	-	-	-							0
山梨	-	-	-	-	-	-							0
長野	-	-	-	-	-	-							0
岐阜	-	-	-	-	-	-							0
静岡	-	-	-	-	-	-							0
愛知	-	-	-	-	-	-							0
三重	-	-	-	-	-	-							0
滋賀	-	-	-	-	-	-							0
京都	-	-	-	-	1	-							1
大阪	-	-	-	-	-	-							0
兵庫	-	-	-	-	-	-							0
奈良	-	-	-	-	-	-							0
和歌山	-	-	-	-	-	-							0
鳥取	-	-	-	-	-	-							0
島根	-	-	-	-	-	-							0
岡山	-	-	-	-	-	-							0
広島	-	-	-	-	-	-							0
山口	-	-	-	-	-	-							0
徳島	-	-	-	-	-	-							0
香川	-	-	-	-	-	-							0
愛媛	-	-	-	-	-	1							1
高知	-	-	-	-	-	-							0
福岡	-	-	-	-	-	-							0
佐賀	-	-	-	-	-	-							0
長崎	-	-	-	-	-	-							0
熊本	-	-	-	-	-	-							0
大分	-	-	-	-	1	-							1
宮崎	-	-	-	-	-	-							0
鹿児島	-	1	-	-	-	-							1
沖縄	-	-	-	-	-	-							0
全国計	0	1	1	1	2	1	0	0	0	0	0	0	6



# 令和5年度の新規加入実績（対前年同月比）

（単位：人）

都道府県	4月	5月	6月	7月	8月	9月	10月	11月	12月	1月	2月	3月	合計
北海道	72	38	22	15	19	9							175
対前年同月比	△8	△24	△2	△19	2	△4							△55
青森	4	4	5	4	3	0							20
対前年同月比	1	△8	2	3	0	△2							△4
岩手	5	1	2	2	3	1							14
対前年同月比	0	△4	0	2	2	△3							△3
宮城	1	1	2	2	2	2							10
対前年同月比	△3	△3	1	△3	△2	△2							△12
秋田	1	2	2	0	0	2							7
対前年同月比	△4	△7	0	△1	△1	1							△12
山形	14	10	4	3	2	2							35
対前年同月比	7	0	2	0	△3	△1							5
福島	5	3	6	1	3	0							18
対前年同月比	0	△1	6	△1	△1	△1							2
茨城	5	10	4	8	11	2							40
対前年同月比	2	3	1	7	3	0							16
栃木	9	7	4	11	2	5							38
対前年同月比	8	1	1	6	△1	2							17
群馬	1	1	5	0	1	1							9
対前年同月比	△1	△2	3	△4	0	0							△4
埼玉	2	2	5	3	2	4							18
対前年同月比	△2	△5	5	△2	1	4							1
千葉	4	8	0	5	3	0							20
対前年同月比	△4	0	△4	0	△2	△8							△18
東京	0	1	0	0	0	1							2
対前年同月比	△1	1	△2	0	0	1							△1
神奈川	3	7	8	2	2	1							23
対前年同月比	1	7	1	△3	2	0							8
新潟	3	2	4	1	3	0							13
対前年同月比	2	△10	△2	0	△2	△1							△13
富山	1	1	3	0	0	0							5
対前年同月比	1	△1	1	△1	0	0							0
石川	0	0	0	0	2	0							2
対前年同月比	0	△2	0	△2	1	0							△3
福井	1	0	0	0	0	0							1
対前年同月比	0	0	0	0	0	0							0
山梨	2	2	1	0	1	0							6
対前年同月比	1	2	△1	0	0	0							2
長野	15	12	6	2	5	3							43
対前年同月比	△1	△4	△4	△1	1	△2							△11
岐阜	3	2	0	0	2	2							9
対前年同月比	2	△4	0	△1	0	1							△2
静岡	5	3	1	8	3	1							21
対前年同月比	3	△5	0	8	△1	△4							1
愛知	3	4	0	1	4	3							15
対前年同月比	2	1	△2	1	△4	3							1
三重	1	1	0	0	0	0							2
対前年同月比	0	0	0	△3	△1	0							△4
滋賀	1	0	0	3	0	0							4
対前年同月比	△1	0	△1	3	△3	△1							△3
京都	1	0	2	0	1	0							4
対前年同月比	0	△1	0	△3	△2	△1							△7
大阪	0	4	0	0	1	0							5
対前年同月比	△1	3	△1	0	1	0							2
兵庫	1	2	0	0	2	1							6
対前年同月比	0	1	△2	0	△2	△4							△7
奈良	1	1	0	2	0	2							6
対前年同月比	△2	1	0	2	△1	2							2
和歌山	4	3	5	0	2	1							15
対前年同月比	2	2	3	0	1	1							9

(単位：人)

都道府県	4月	5月	6月	7月	8月	9月	10月	11月	12月	1月	2月	3月	合計
鳥取	2	0	2	0	0	0							4
対前年同月比	2	△4	2	0	△1	△1							△2
島根	2	1	0	1	0	0							4
対前年同月比	0	0	0	1	0	△2							△1
岡山	2	1	0	2	0	1							6
対前年同月比	2	△2	△2	2	△1	0							△1
広島	2	2	3	1	0	0							8
対前年同月比	0	0	2	1	0	△1							2
山口	1	0	1	0	0	0							2
対前年同月比	1	△4	1	0	△2	0							△4
徳島	2	1	3	3	1	2							12
対前年同月比	△1	1	3	2	0	△1							4
香川	1	2	4	0	2	3							12
対前年同月比	0	2	3	△1	0	3							7
愛媛	4	9	4	3	1	4							25
対前年同月比	△2	1	0	△2	△3	0							△6
高知	4	5	1	3	1	2							16
対前年同月比	0	2	0	3	1	2							8
福岡	4	7	4	2	2	3							22
対前年同月比	△1	△1	△2	△4	△7	0							△15
佐賀	5	9	4	4	1	6							29
対前年同月比	4	△3	△2	△3	△6	4							△6
長崎	7	7	4	5	2	6							31
対前年同月比	1	△2	△4	4	△1	5							3
熊本	17	7	5	5	10	7							51
対前年同月比	13	△3	△5	△7	1	△1							△2
大分	6	1	0	0	1	3							11
対前年同月比	4	△5	△2	△4	1	2							△4
宮崎	7	4	4	1	3	2							21
対前年同月比	3	△7	△2	△3	△6	1							△14
鹿児島	5	3	4	4	3	3							22
対前年同月比	△6	△3	△2	0	2	△2							△11
沖縄	3	2	1	3	6	1							16
対前年同月比	3	0	△1	2	3	△1							6
全国計	242	193	135	110	112	86							878
対前年同月比	27	△87	△6	△21	△31	△11							△129

	15年度	16年度	17年度	18年度	19年度	20年度	21年度	22年度	23年度	24年度	25年度	26年度	27年度	28年度	29年度	30年度	令和元年度	令和2年度	令和3年度	令和4年度	令和5年度(9月)
北海道	442	600	585	712	908	898	1,107	1,083	1,045	943	1,128	842	992	929	1,002	830	694	631	530	487	175
青森	22	16	47	65	108	73	97	80	51	80	79	64	78	129	100	91	110	89	70	69	20
岩手	52	62	86	89	184	111	98	79	68	65	80	56	69	60	58	93	67	57	38	38	14
宮城	74	66	50	56	66	71	97	112	94	105	99	72	105	83	76	57	53	58	43	42	10
秋田	17	20	18	31	38	47	42	37	41	38	63	37	28	55	54	36	47	39	46	46	7
山形	73	58	48	80	81	83	162	92	71	83	108	73	83	84	77	90	66	66	68	63	35
福島	31	20	18	31	95	101	73	81	46	64	79	53	48	46	47	58	47	39	36	30	18
茨城	11	15	12	32	78	51	47	58	72	126	151	75	83	85	82	58	71	59	58	63	40
栃木	40	54	53	68	115	115	127	92	69	71	79	64	66	74	40	69	76	68	71	57	38
群馬	13	14	8	16	74	79	84	47	43	52	44	25	98	52	91	68	65	45	31	29	9
埼玉	7	1	14	16	43	40	21	19	24	18	26	10	30	51	59	60	48	38	29	34	18
千葉	27	26	25	51	39	59	59	58	73	55	54	55	42	70	98	129	104	84	82	66	20
東京	3	0	1	5	14	9	6	9	18	7	11	8	11	3	13	16	11	10	10	6	2
神奈川	15	5	11	17	20	8	17	49	44	31	28	34	47	51	43	34	49	49	54	48	23
新潟	70	30	45	57	166	186	148	109	82	82	106	71	70	85	85	77	74	76	52	50	13
富山	12	5	5	10	22	13	19	3	7	12	12	13	4	8	6	7	6	4	8	8	5
石川	2	5	4	6	16	8	16	15	22	22	22	9	14	8	12	12	6	8	14	9	2
福井	5	7	10	18	25	19	6	10	16	10	10	6	6	11	16	10	6	8	10	1	1
山梨	4	0	1	6	9	20	31	17	20	12	13	25	21	12	22	22	13	22	19	11	6
長野	55	61	71	154	278	256	179	169	152	159	177	106	134	166	140	156	111	119	116	113	43
岐阜	10	10	17	14	37	31	19	34	23	25	36	51	28	27	24	28	47	21	18	34	9
静岡	8	10	11	26	79	89	92	64	47	52	56	46	35	59	59	62	46	53	38	33	21
愛知	2	4	6	29	57	55	35	34	21	29	34	34	30	26	44	32	28	33	32	35	15
三重	7	4	4	11	11	14	14	14	13	7	27	14	12	8	5	12	11	7	14	7	2
滋賀	2	5	5	1	17	13	15	12	5	7	8	4	12	13	14	2	5	13	8	13	4
京都	10	1	1	6	14	16	13	17	14	22	30	18	26	24	33	26	36	18	28	28	4
大阪	1	0	3	1	12	16	9	5	4	4	16	10	15	8	7	11	10	11	9	10	5
兵庫	4	11	10	19	24	22	24	18	15	18	21	18	14	23	16	23	31	19	21	25	6
奈良	2	6	3	2	10	4	5	7	8	6	12	7	10	11	14	14	14	16	23	11	6
和歌山	8	7	9	7	19	21	15	27	23	12	16	10	17	24	57	65	40	44	53	23	15
鳥取	3	2	2	6	17	20	25	19	10	14	14	12	16	15	27	22	16	20	19	18	4
島根	4	3	5	5	19	16	26	12	9	10	18	10	12	9	10	12	11	12	14	13	4
岡山	4	4	3	3	16	12	15	18	9	10	16	17	14	13	12	17	23	16	10	14	6
広島	9	5	5	6	21	21	7	16	22	14	11	24	13	10	8	10	15	10	17	20	8
山口	9	5	4	19	33	34	21	16	29	34	12	8	17	22	24	23	15	16	16	16	2
徳島	3	9	3	9	110	29	9	14	14	13	19	15	20	26	30	32	23	31	14	18	12
香川	6	2	8	8	13	13	15	8	19	16	15	16	13	23	23	14	11	13	11	9	12
愛媛	11	14	16	25	66	58	36	40	60	48	47	36	39	43	62	40	37	57	61	55	25
高知	4	0	7	6	33	28	34	47	24	24	16	26	26	40	53	43	48	37	24	22	16
福岡	8	11	25	31	60	93	88	57	86	81	58	54	57	48	71	45	55	52	61	61	22
佐賀	27	31	23	26	98	91	150	84	92	70	74	60	56	65	61	63	53	65	58	67	29
長崎	110	45	50	45	302	215	195	171	155	106	111	101	126	112	113	117	106	89	103	75	31
熊本	71	76	37	71	186	157	185	148	138	100	167	197	179	176	149	149	135	136	140	115	51
大分	32	17	13	32	64	66	52	45	26	38	27	27	34	38	32	35	37	43	34	55	11
宮崎	144	118	142	171	239	143	191	136	133	85	98	105	96	117	111	88	106	105	99	61	21
鹿児島	95	129	101	160	191	137	154	148	128	111	98	103	83	121	123	116	109	111	124	66	22
沖縄	15	19	28	37	46	46	28	22	18	23	26	40	39	37	32	33	21	20	29	24	16
全国計	1,584	1,613	1,653	2,296	4,173	3,707	3,908	3,452	3,203	3,014	3,452	2,761	3,068	3,200	3,335	3,107	2,813	2,637	2,463	2,198	878

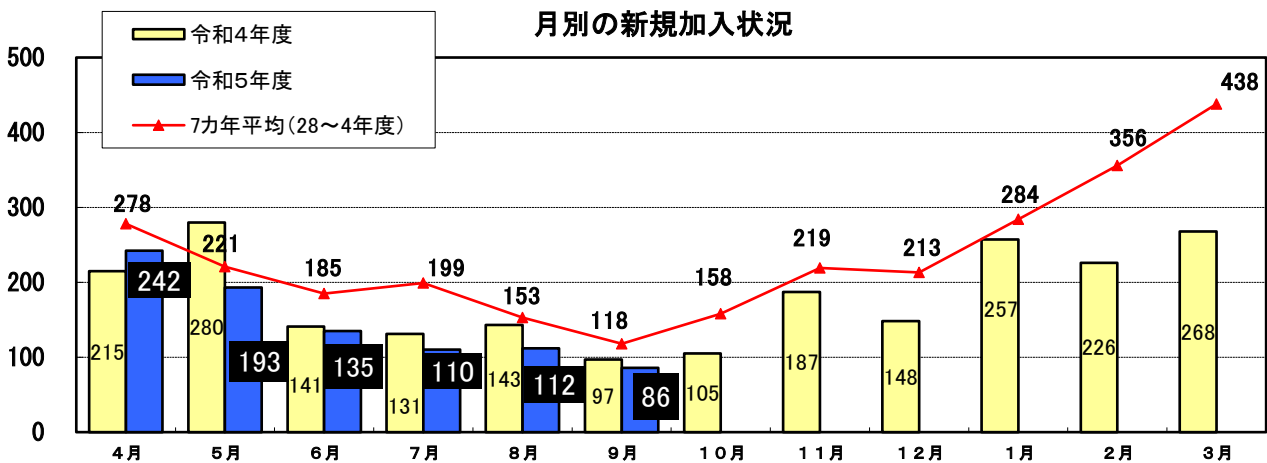
農業者年金の加入実績について

農業者年金の年度別新規加入者数等

(単位：人)

	新規加入者数	対前年同期増減	年度末加入者累計
平成14年度	—	—	77,031
平成15年度	1,584	—	78,558
平成16年度	1,613	+29	80,114
平成17年度	1,653	+40	81,713
平成18年度	2,296	+643	83,972
平成19年度	4,173	+1,877	88,103
平成20年度	3,707	-466	91,729
平成21年度	3,908	+201	95,565
平成22年度	3,452	-456	98,984
平成23年度	3,203	-249	102,153
平成24年度	3,014	-189	105,135
平成25年度	3,452	+438	108,556
平成26年度	2,761	-691	111,292
平成27年度	3,068	+307	114,341
平成28年度	3,200	+132	117,515
平成29年度	3,335	+135	120,818
平成30年度	3,107	-228	123,912
令和元年度	2,813	-294	126,706
令和2年度	2,637	-176	129,323
令和3年度	2,463	-174	131,760
令和4年度	2,198	-265	133,952
令和5年度	878	-129	134,823

(注) 資格取消等があるため、新規加入者数と年度末加入者累計の増加数は一致しない。



新規加入者の状況		男女計			政策支援加入	
		新規加入者	うち女性	うち39歳以下	うち区分3	
令和4年度(9月)	1,007		329(32.7%)	581(57.7%)		255(25.3%)
令和5年度(9月)	878	283(32.2%)	527(60.0%)	221(25.2%)	131(59.3%)	

「若い農業者及び女性農業者等への周知徹底、加入者累計15万人早期達成強化運動」  
の都道府県別進捗状況（全体の新規加入者数、令和5年9月実績）

	目標(人) ①	新規加入者数(人) ②	達成率(%) ②/①	未達成者数(人) ①-②	備考
北海道	428	175	40.9%	253	

	目標(人) ①	新規加入者数(人) ②	達成率(%) ②/①	未達成者数(人) ①-②	備考
1 佐賀	44	29	65.9%	15	
2 香川	21	12	57.1%	9	
3 長崎	59	31	52.5%	28	
4 神奈川	46	23	50.0%	23	
5 愛媛	50	25	50.0%	25	
6 富山	11	5	45.5%	6	
7 長野	96	43	44.8%	53	
8 山形	79	35	44.3%	44	
9 栃木	88	38	43.2%	50	
10 沖縄	38	16	42.1%	22	
11 大分	31	11	35.5%	20	
12 熊本	145	51	35.2%	94	
13 奈良	18	6	33.3%	12	
14 岐阜	28	9	32.1%	19	
15 徳島	38	12	31.6%	26	
16 茨城	128	40	31.3%	88	
17 島根	13	4	30.8%	9	
18 広島	27	8	29.6%	19	
19 大阪	17	5	29.4%	12	
20 高知	56	16	28.6%	40	
21 静岡	80	21	26.3%	59	
22 宮崎	81	21	25.9%	60	
23 滋賀	16	4	25.0%	12	
24 鹿児島	90	22	24.4%	68	
25 埼玉	79	18	22.8%	61	
26 福岡	99	22	22.2%	77	
27 福島	82	18	22.0%	64	
28 和歌山	76	15	19.7%	61	
29 宮城	51	10	19.6%	41	
30 新潟	67	13	19.4%	54	
31 岩手	73	14	19.2%	59	
32 鳥取	21	4	19.0%	17	
33 岡山	35	6	17.1%	29	
34 京都	25	4	16.0%	21	
35 千葉	126	20	15.9%	106	
36 山梨	38	6	15.8%	32	
37 石川	13	2	15.4%	11	
38 山口	14	2	14.3%	12	
39 群馬	64	9	14.1%	55	
40 青森	143	20	14.0%	123	
41 愛知	115	15	13.0%	100	
42 兵庫	48	6	12.5%	42	
43 秋田	61	7	11.5%	54	
44 福井	9	1	11.1%	8	
45 三重	25	2	8.0%	23	
46 東京	30	2	6.7%	28	
合計	3,022	878	29.1%	2,144	

「若い農業者及び女性農業者等への周知徹底、加入者累計15万人早期達成強化運動」  
の都道府県別進捗状況（20歳から39歳の新規加入者数、令和5年9月実績）

	目標(人) ①	39歳以下の 新規加入者数(人) ②	達成率(%) ②/①	未達成者数(人) ①-②	備考
北海道	296	133	44.9%	163	

	目標(人) ①	39歳以下の 新規加入者数(人) ②	達成率(%) ②/①	未達成者数(人) ①-②	備考
1 香川	11	9	81.8%	2	
2 佐賀	26	19	73.1%	7	
3 富山	6	4	66.7%	2	
4 神奈川	25	16	64.0%	9	
5 愛媛	26	15	57.7%	11	
6 島根	7	4	57.1%	3	
7 沖縄	19	10	52.6%	9	
8 長崎	37	19	51.4%	18	
9 奈良	10	5	50.0%	5	
10 山形	47	23	48.9%	24	
11 長野	52	23	44.2%	29	
12 栃木	52	22	42.3%	30	
13 熊本	89	33	37.1%	56	
14 岡山	18	6	33.3%	12	
15 茨城	78	22	28.2%	56	
16 和歌山	35	9	25.7%	26	
17 静岡	39	10	25.6%	29	
18 大阪	8	2	25.0%	6	
19 鳥取	12	3	25.0%	9	
20 徳島	20	5	25.0%	15	
21 宮崎	48	12	25.0%	36	
22 山梨	17	4	23.5%	13	
23 福岡	58	13	22.4%	45	
24 新潟	37	8	21.6%	29	
25 岩手	39	8	20.5%	31	
26 福島	39	8	20.5%	31	
27 埼玉	40	8	20.0%	32	
28 広島	15	3	20.0%	12	
29 鹿児島	46	9	19.6%	37	
30 千葉	70	13	18.6%	57	
31 京都	13	2	15.4%	11	
32 高知	33	5	15.2%	28	
33 秋田	35	5	14.3%	30	
34 石川	7	1	14.3%	6	
35 山口	7	1	14.3%	6	
36 青森	80	11	13.8%	69	
37 宮城	30	4	13.3%	26	
38 兵庫	23	3	13.0%	20	
39 岐阜	16	2	12.5%	14	
40 大分	17	2	11.8%	15	
41 愛知	60	7	11.7%	53	
42 滋賀	9	1	11.1%	8	
43 群馬	38	4	10.5%	34	
44 三重	13	1	7.7%	12	
45 東京	16	0	0.0%	16	
46 福井	5	0	0.0%	5	
合計	1,724	527	30.6%	1,197	

**「若い農業者及び女性農業者等への周知徹底、加入者累計15万人早期達成強化運動」  
の都道府県別進捗状況（女性の新規加入者数、令和5年9月実績）**

	目標(人) ①	女性の 新規加入者数(人) ②	達成率(%) ②/①	未達成者数(人) ①-②	備考
北海道	180	73	40.6%	107	

	目標(人) ①	女性の 新規加入者数(人) ②	達成率(%) ②/①	未達成者数(人) ①-②	備考	
1	佐賀	16	12	75.0%	4	
2	香川	7	4	57.1%	3	
3	愛媛	15	8	53.3%	7	
4	大分	10	5	50.0%	5	
5	長野	36	16	44.4%	20	
6	栃木	28	12	42.9%	16	
7	長崎	21	9	42.9%	12	
8	岐阜	10	4	40.0%	6	
9	埼玉	24	9	37.5%	15	
10	京都	8	3	37.5%	5	
11	広島	8	3	37.5%	5	
12	神奈川	14	5	35.7%	9	
13	富山	3	1	33.3%	2	
14	福井	3	1	33.3%	2	
15	奈良	6	2	33.3%	4	
16	沖縄	9	3	33.3%	6	
17	山形	23	7	30.4%	16	
18	茨城	40	12	30.0%	28	
19	徳島	14	4	28.6%	10	
20	高知	18	5	27.8%	13	
21	石川	4	1	25.0%	3	
22	福岡	33	8	24.2%	25	
23	宮崎	29	7	24.1%	22	
24	静岡	27	6	22.2%	21	
25	福島	25	5	20.0%	20	
26	滋賀	5	1	20.0%	4	
27	大阪	5	1	20.0%	4	
28	熊本	51	10	19.6%	41	
29	愛知	42	8	19.0%	34	
30	宮城	16	3	18.8%	13	
31	岡山	11	2	18.2%	9	
32	鹿児島	30	5	16.7%	25	
33	山梨	13	2	15.4%	11	
34	和歌山	27	4	14.8%	23	
35	兵庫	15	2	13.3%	13	
36	青森	48	6	12.5%	42	
37	三重	8	1	12.5%	7	
38	岩手	25	3	12.0%	22	
39	秋田	17	2	11.8%	15	
40	新潟	17	2	11.8%	15	
41	千葉	40	4	10.0%	36	
42	群馬	21	2	9.5%	19	
43	東京	8	0	0.0%	8	
44	鳥取	6	0	0.0%	6	
45	島根	4	0	0.0%	4	
46	山口	5	0	0.0%	5	
合計	1,025	283	27.6%	742		

○市町村別新規加入者数（5年9月実績）

都道府県名	市町村コード	市町村名	新規加入者数	新規加入者数 (20歳～39歳)	新規加入者数 (女性)	保険料納付下限額 引き下げを利用し た新規加入者数	加入可能年齢の拡大 による新規加入 者数
01	北海道	208	北見市	1	1	1	-
01	北海道	210	岩見沢市	2	-	1	-
01	北海道	217	江別市	1	1	-	-
01	北海道	428	長沼町	1	1	-	-
01	北海道	460	上富良野町	1	1	-	-
01	北海道	461	中富良野町	1	1	-	-
01	北海道	543	美幌町	1	1	-	-
01	北海道	545	斜里町	1	1	-	-
03	岩手県	322	矢巾町	1	-	-	-
04	宮城県	202	石巻市	1	-	-	-
04	宮城県	501	涌谷町	1	1	-	-
05	秋田県	204	大館市	1	1	-	-
05	秋田県	207	湯沢市	1	1	-	-
06	山形県	204	酒田市	1	-	-	-
06	山形県	210	天童市	1	1	-	-
08	茨城県	546	境町	2	2	-	-
09	栃木県	203	栃木市	1	1	-	-
09	栃木県	345	芳賀町	4	3	3	-
10	群馬県	523	千代田町	1	1	-	-
11	埼玉県	206	行田市	1	-	1	-
11	埼玉県	217	鴻巣市	1	-	-	-
11	埼玉県	227	朝霞市	2	-	1	-
13	東京都	219	狛江市	1	-	-	-
14	神奈川県	130	川崎市	1	1	-	-
20	長野県	205	飯田市	1	-	1	-
20	長野県	211	中野市	2	2	1	-
21	岐阜県	203	高山市	2	1	1	-
22	静岡県	130	浜松市	1	1	-	-
23	愛知県	213	西尾市	1	1	1	-
23	愛知県	231	田原市	2	-	1	-
28	兵庫県	227	突栗市	1	1	-	-
29	奈良県	204	天理市	1	-	-	-
29	奈良県	342	平群町	1	1	1	-
30	和歌山県	391	みなべ町	1	1	-	-
33	岡山県	202	倉敷市	1	1	-	-
36	徳島県	202	鳴門市	1	1	-	-
36	徳島県	205	吉野川市	1	-	-	-
37	香川県	201	高松市	2	1	1	-
37	香川県	207	東かがわ市	1	1	-	-
38	愛媛県	201	松山市	1	1	-	-
38	愛媛県	204	八幡浜市	1	-	-	-
38	愛媛県	207	大洲市	1	-	-	-
38	愛媛県	386	久万高原町	1	-	1	1
39	高知県	201	高知市	1	-	1	-
39	高知県	411	津野町	1	-	1	-
40	福岡県	230	糸島市	2	1	1	-
40	福岡県	544	広川町	1	1	-	-
41	佐賀県	202	唐津市	2	-	1	-
41	佐賀県	210	神埼市	1	1	-	-
41	佐賀県	387	玄海町	1	-	-	-
41	佐賀県	425	白石町	2	2	-	1
42	長崎県	203	島原市	1	1	-	-
42	長崎県	204	諫早市	1	1	-	-
42	長崎県	205	大村市	1	1	-	-
42	長崎県	214	南島原市	3	1	2	-
43	熊本県	100	熊本市	1	-	1	-
43	熊本県	210	菊池市	1	1	-	-
43	熊本県	214	阿蘇市	1	-	1	-
43	熊本県	215	天草市	3	3	1	-
43	熊本県	482	芦北町	1	1	-	-
44	大分県	206	臼杵市	1	-	-	-
44	大分県	212	豊後大野市	2	-	2	-
45	宮崎県	201	宮崎市	1	-	-	-
45	宮崎県	402	新富町	1	-	-	-
46	鹿児島県	210	指宿市	1	-	-	-
46	鹿児島県	221	志布志市	2	-	1	-
47	沖縄県	212	豊見城市	1	-	-	-
			86	46	27	1	1



○ J A別新規加入者数（5年9月実績）

都道府県名	J Aコード	J A名	新規加入者数	新規加入者数 (20歳～39歳)	新規加入者数 (女性)	保険料納付下限額 引き下げを利用し た新規加入者数	加入可能年齢の拡大 による新規加入 者数
10	北海道	0229	道央	1	1	-	-
10	北海道	0300	いわみざわ	2	-	1	-
10	北海道	0315	ながぬま	1	1	-	-
10	北海道	0426	ふらの	2	2	-	-
10	北海道	0625	美幌町	1	1	-	-
10	北海道	0627	常呂町	1	1	1	-
10	北海道	0634	しれとこ斜里	1	1	-	-
21	岩手県	0080	岩手中央	1	-	-	-
22	宮城県	0413	新みやぎ	1	1	-	-
22	宮城県	0701	いしのまき	1	-	-	-
23	秋田県	0105	あきた北	1	1	-	-
23	秋田県	0730	こまち	1	1	-	-
24	山形県	0028	天童市	1	1	-	-
24	山形県	0700	庄内みどり	1	-	-	-
30	茨城県	0752	茨城みつみ	2	2	-	-
31	栃木県	0201	ほが野	4	3	3	-
31	栃木県	0301	下野	1	1	-	-
32	群馬県	0744	邑楽館林	1	1	-	-
33	埼玉県	0001	さいたま	1	-	-	-
33	埼玉県	0057	あさか野	2	-	1	-
33	埼玉県	0501	ほくさい	1	-	1	-
35	東京都	0202	マインズ	1	-	-	-
36	神奈川県	0030	セレサ川崎	1	1	-	-
38	長野県	0254	みなみ信州	1	-	1	-
38	長野県	0580	中野市	2	2	1	-
42	岐阜県	0721	飛騨	2	1	1	-
43	静岡県	0649	三ヶ日町	1	1	-	-
44	愛知県	0401	西三河	1	1	1	-
44	愛知県	0691	愛知みなみ	2	-	1	-
54	兵庫県	0441	ハリマ	1	1	-	-
55	奈良県	0020	奈良県	2	1	1	-
56	和歌山県	0500	紀州	1	1	-	-
62	岡山県	0452	晴れの国岡山	1	1	-	-
70	徳島県	0405	大津松茂	1	1	-	-
70	徳島県	0510	麻植郡	1	-	-	-
71	香川県	0001	香川県	3	2	1	-
72	愛媛県	0252	松山市	1	-	1	1
72	愛媛県	0258	えひめ中央	1	1	-	-
72	愛媛県	0450	愛媛たいき	1	-	-	-
72	愛媛県	0500	西宇和	1	-	-	-
73	高知県	0411	高知県	1	-	1	-
73	高知県	0527	土佐くろしお	1	-	1	-
80	福岡県	0151	糸島	2	1	1	-
80	福岡県	0410	福岡八女	1	1	-	-
81	佐賀県	0401	唐津	3	-	1	-
81	佐賀県	0840	佐賀県	3	3	-	1
82	長崎県	0101	長崎県央	2	2	-	-
82	長崎県	0204	島原雲仙	4	2	2	-
83	熊本県	0001	熊本市	1	-	1	-
83	熊本県	0251	菊池地域	1	1	-	-
83	熊本県	0301	阿蘇	1	-	1	-
83	熊本県	0601	あしきた	1	1	-	-
83	熊本県	0701	本渡五和	1	1	-	-
83	熊本県	0710	あまくさ	2	2	1	-
84	大分県	0300	大分県	3	-	2	-
85	宮崎県	0010	宮崎中央	1	-	-	-
85	宮崎県	0401	児湯	1	-	-	-
86	鹿児島県	0050	いぶすき	1	-	-	-
86	鹿児島県	0450	そお鹿児島	2	-	1	-
90	沖縄県	0001	沖縄県	1	-	-	-
			86	46	27	1	1

**令和5年度市町村（農業委員会）別における  
全体の新規加入者ランキング上位（令和5年9月時点累計）**

ランキング	市町村コード	市町村名	都道府県名	新規加入者数
1	204	八幡浜市	愛媛県	12
2	106	横浜市中心	神奈川県	11
3	428	長沼町	北海道	10
3	233	行方市	茨城県	10
5	234	銚田市	茨城県	9

**令和5年度JA別における  
全体の新規加入者ランキング上位（令和5年9月時点累計）**

ランキング	JAコード	JA名	都道府県名	新規加入者数
1	0840	佐賀県	佐賀県	21
2	0204	島原雲仙	長崎県	17
3	0001	沖縄県	沖縄県	16
4	0411	高知県	高知県	15
5	0201	はが野	栃木県	12
5	0050	横浜	神奈川県	12
5	0610	ながの	長野県	12
5	0001	香川県	香川県	12
5	0500	西宇和	愛媛県	12

**令和5年度市町村（農業委員会）別における  
20歳～39歳の新規加入者ランキング（令和5年9月時点累計）**

ランキング	市町村コード	市町村名	都道府県名	新規加入者数 (20歳～39歳)
1	428	長沼町	北海道	10
2	208	北見市	北海道	7
2	205	鹿沼市	栃木県	7
2	213	雲仙市	長崎県	7
2	215	天草市	熊本県	7

※2位以下は多数のため省略

**令和5年度JA別における  
20歳～39歳の新規加入者ランキング（令和5年9月時点累計）**

ランキング	JAコード	JA名	都道府県名	新規加入者数 (20歳～39歳)
1	0840	佐賀県	佐賀県	17
2	0204	島原雲仙	長崎県	13
3	0315	ながぬま	北海道	10
3	0001	沖縄県	沖縄県	10
5	0001	香川県	香川県	9

**令和5年度市町村（農業委員会）別における  
女性の新規加入者ランキング上位（令和5年9月時点累計）**

ランキング	市町村コード	市町村名	都道府県名	新規加入者数 (女性)
1	211	網走市	北海道	6
1	564	大空町	北海道	6
3	637	芽室町	北海道	4
3	202	弘前市	青森県	4
3	201	福島市	福島県	4
3	233	行方市	茨城県	4
3	106	横浜市中心	神奈川県	4
3	214	南島原市	長崎県	4

※3位以下は多数のため省略

**令和5年度JA別における  
女性の新規加入者ランキング上位（令和5年9月時点累計）**

ランキング	JAコード	JA名	都道府県名	新規加入者数 (女性)
1	0840	佐賀県	佐賀県	9
2	0626	女満別町	北海道	6
2	0631	オホーツク網走	北海道	6
4	0201	はが野	栃木県	5
4	0351	松本ハイランド	長野県	5
4	0204	島原雲仙	長崎県	5
4	0300	大分県	大分県	5

※4位以下は多数のため省略