

農業者年金



加入推進ニュース

独立行政法人 農業者年金基金
令和5年11月7日 発行【第175号】

◇令和5年10月の新規加入者数がまとまりました。

【令和5年10月の新規加入実績】

令和5年10月の新規加入者数は、全体では118人、20歳から39歳では57人、女性では40人となりました。前年度の同月と比べると、それぞれ13人増、±0人、2人増となりました。また、過去7年平均と比べると全体で40人減、20歳から39歳が32人減、女性が15人減となっています。

なお、コロナ禍であった過去3年平均と比べても、全体で30人減、20歳から39歳が24人減、女性が14人減となっています。

地域別の全体の加入者においては、栃木県が21人増、茨城県が19人増、高知県が10人増となっており、前年度同期と比べ大きく伸びています。また、20歳から39歳においては、栃木県が11人増、茨城県が9人増、神奈川県・長崎県が8人増となっており、女性においては、長野県が8人増、栃木県が7人増、茨城県が5人増となりました。

保険料の納付下限額の引下げを利用した新規加入者は、千葉県で2人、北海道・栃木県・熊本県・鹿児島県でそれぞれ1人でした。加入可能年齢の引上げを利用した新規加入者はいませんでした。

上記の令和4年改正内容を知らない方々も多くいらっしゃいます。引き続き、加入推進活動とともに、本改正の周知活動も併せてお願いいたします。

【10月の実績は好調でした。今後も更なる加入推進の強化を！】

令和5年度の新規加入者数は、5月以来、前年同月比マイナスで推移しておりましたが、10月の新規加入者数は前述の通り約6ヶ月ぶりのプラスになりました。ご協力いただきました業務受託機関の皆様へ改めて感謝申し上げます。農業を取り巻く環境は依然として厳しい状況ですが、都道府県別に新規加入実績を見てみると、前年と比べて大きく伸びている県があるのも事実です。現在、加入推進強化月間に突入している業務受託機関の皆様も多くいらっしゃるかと思います。今一度、加入推進対象者等を整理し、戸別訪問等による制度普及や加入推進にご協力をお願いいたします。

【JA全国女性組織協議会理事と黒田理事長の対談が行われました。】

令和5年10月から農業者年金広域推進協力員として活動していただいている、JA全国女性組織協議会の中川理事、佐藤理事両名と当基金理事長の対談が10月26日に行われました。お二人とも農業者年金に加入していただいております。農業者年金の魅力に感じた点や加入のきっかけなどをお伺いすることが出来ました。その他にも、農業者年金制度のPR等について、忌憚のないご意見をいただくことができました。対談の内容は、11月中に基金HPに掲載する予定ですので、是非ご覧いただき、今後の加入推進活動のご参考としていただければと思います。また、過去に行ったJA全青協会長等との理事長対談の記事も引き続き掲載しておりますので、併せてご覧下さい。

【掲載場所】 ホーム>農業者年金の紹介制度のご案内（一人ひとりの農業者を応援する農業者年金）>農業の青年リーダー、女性リーダーが語る農業者年金の魅力

[全国の月別推移]

<全体の新規加入者数>

	4月	5月	6月	7月	8月	9月	10月	11月	12月	1月	2月	3月
令和5年度月別	242人	193人	135人	110人	112人	86人	118人	人	人	人	人	人
令和4年度月別	215人	280人	141人	131人	143人	97人	105人	187人	148人	257人	226人	268人
前年対比増減	27人	-87人	-6人	-21人	-31人	-11人	13人	-187人	-148人	-257人	-226人	-268人
前年同月比	113%	69%	96%	84%	78%	89%	112%	0%	0%	0%	0%	0%
令和5年度累計	242人	435人	570人	680人	792人	878人	996人	人	人	人	人	人
令和4年度累計	215人	495人	636人	767人	910人	1,007人	1,112人	1,299人	1,447人	1,704人	1,930人	2,198人
前年対比増減	27人	-60人	-66人	-87人	-118人	-129人	-116人	-1,299人	-1,447人	-1,704人	-1,930人	-2,198人
前年度累計比	113%	88%	90%	89%	87%	87%	90%	0%	0%	0%	0%	0%

<20歳から39歳の新規加入者数>

	4月	5月	6月	7月	8月	9月	10月	11月	12月	1月	2月	3月
令和5年度月別	149人	121人	73人	66人	72人	46人	57人	人	人	人	人	人
令和4年度月別	118人	146人	93人	95人	70人	59人	57人	93人	80人	139人	122人	155人
前年対比増減	31人	-25人	-20人	-29人	2人	-13人	0人	-93人	-80人	-139人	-122人	-155人
前年同月比	126%	83%	78%	69%	103%	78%	100%	0%	0%	0%	0%	0%
令和5年度累計	149人	270人	343人	409人	481人	527人	584人	人	人	人	人	人
令和4年度累計	118人	264人	357人	452人	522人	581人	638人	731人	811人	950人	1,072人	1,227人
前年対比増減	31人	6人	-14人	-43人	-41人	-54人	-54人	-731人	-811人	-950人	-1,072人	-1,227人
前年度累計比	126%	102%	96%	90%	92%	91%	92%	0%	0%	0%	0%	0%

<女性の新規加入者数>

	4月	5月	6月	7月	8月	9月	10月	11月	12月	1月	2月	3月
令和5年度月別	81人	63人	43人	37人	32人	27人	40人	人	人	人	人	人
令和4年度月別	61人	96人	49人	44人	42人	37人	38人	73人	57人	90人	74人	104人
前年対比増減	20人	-33人	-6人	-7人	-10人	-10人	2人	-73人	-57人	-90人	-74人	-104人
前年同月比	133%	66%	88%	84%	76%	73%	105%	0%	0%	0%	0%	0%
令和5年度累計	81人	144人	187人	224人	256人	283人	323人	人	人	人	人	人
令和4年度累計	61人	157人	206人	250人	292人	329人	367人	440人	497人	587人	661人	765人
前年対比増減	20人	-13人	-19人	-26人	-36人	-46人	-44人	-440人	-497人	-587人	-661人	-765人
前年度累計比	133%	92%	91%	90%	88%	86%	88%	0%	0%	0%	0%	0%

☆このニュースを、農業者年金の加入推進関係者等に幅広く配布・回覧してください。

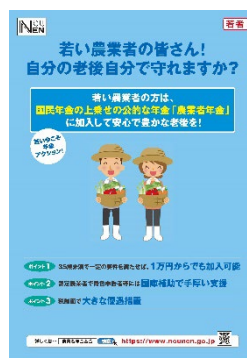
★文章、データ及びイラストの他のPR資料への転載は自由です。積極的なご活用をお願いいたします。



〈添付資料／16点〉

- 1 令和5年度都道府県別加入状況（全体の新規加入者数）
- 2 令和5年度都道府県別加入状況（20歳から39歳の新規加入者数）
- 3 令和5年度都道府県別加入状況（女性の新規加入者数）
- 4 都道府県別 保険料納付下限額の引下げを利用した新規加入者数
- 5 都道府県別 加入可能年齢の引上げを利用した新規加入者数
- 6 全体の新規加入実績（対前年同月比）
- 7 年度別・都道府県別新規加入者の推移
- 8 農業者年金の加入実績について
- 9 都道府県別進捗状況（全体の新規加入者数、5年10月）
- 10 都道府県別進捗状況（20歳から39歳の新規加入者数、5年10月）
- 11 都道府県別進捗状況（女性の新規加入者数、5年10月）
- 12 市町村別新規加入者数（5年10月）
- 13 JA別新規加入者数（5年10月）
- 14 令和5年度 全体の新規加入者数ランキング上位（5年10月）
- 15 令和5年度 20歳から39歳の新規加入者数ランキング上位（5年10月）
- 16 令和5年度 女性の新規加入者数ランキング上位（5年10月）

基金からののお知らせ



農業者年金基金のホームページでは、令和5年度版の加入推進用チラシ及びパンフレットのPDFデータを掲載しておりますので、加入推進対象者の属性に合わせてご利用下さい。

また、ご要望がありましたらお送りいたしますので、企画調整室(03-3502-3942)までご連絡ください。

【掲載場所】

ホーム>農業者年金の紹介>制度のご案内（一人ひとりの農業者を応援する農業者年金）>パンフレット

令和5年度 都道府県別加入状況（全体の新規加入者数）

単位：人

都道府県	令和5年度													前年度同期実績		28～4年度平均 同期実績	
	4月	5月	6月	7月	8月	9月	10月	11月	12月	1月	2月	3月	計	加入者数	増減	加入者数	増減
北海道	72	38	22	15	19	9	10						185	252	-67	323	-138
青森	4	4	5	4	3	0	0						20	26	-6	38	-18
岩手	5	1	2	2	3	1	2						16	19	-3	26	-10
宮城	1	1	2	2	2	2	1						11	22	-11	28	-17
秋田	1	2	2	0	0	2	0						7	23	-16	17	-10
山形	14	10	4	3	2	2	2						37	32	5	37	0
福島	5	3	6	1	3	0	0						18	16	2	24	-6
茨城	5	10	4	8	11	2	6						46	27	19	33	13
栃木	9	7	4	11	2	5	7						45	24	21	31	14
群馬	1	1	5	0	1	1	1						10	16	-6	27	-17
埼玉	2	2	5	3	2	4	1						19	20	-1	20	-1
千葉	4	8	0	5	3	0	7						27	39	-12	38	-11
東京	0	1	0	0	0	1	1						3	4	-1	6	-3
神奈川	3	7	8	2	2	1	3						26	20	6	20	6
新潟	3	2	4	1	3	0	2						15	26	-11	31	-16
富山	1	1	3	0	0	0	0						5	5	0	2	3
石川	0	0	0	0	2	0	0						2	5	-3	4	-2
福井	1	0	0	0	0	0	0						1	1	0	4	-3
山梨	2	2	1	0	1	0	0						6	4	2	7	-1
長野	15	12	6	2	5	3	10						53	55	-2	63	-10
岐阜	3	2	0	0	2	2	2						11	11	0	14	-3
静岡	5	3	1	8	3	1	2						23	24	-1	32	-9
愛知	3	4	0	1	4	3	2						17	16	1	18	-1
三重	1	1	0	0	0	0	0						2	6	-4	5	-3
滋賀	1	0	0	3	0	0	0						4	7	-3	4	0
京都	1	0	2	0	1	0	0						4	12	-8	12	-8
大阪	0	4	0	0	1	0	0						5	4	1	7	-2
兵庫	1	2	0	0	2	1	4						10	15	-5	12	-2
奈良	1	1	0	2	0	2	0						6	4	2	7	-1
和歌山	4	3	5	0	2	1	0						15	9	6	19	-4
鳥取	2	0	2	0	0	0	0						4	7	-3	8	-4
島根	2	1	0	1	0	0	4						8	5	3	5	3
岡山	2	1	0	2	0	1	4						10	8	2	11	-1
広島	2	2	3	1	0	0	2						10	6	4	7	3
山口	1	0	1	0	0	0	1						3	9	-6	9	-6
徳島	2	1	3	3	1	2	3						15	11	4	13	2
香川	1	2	4	0	2	3	0						12	5	7	8	4
愛媛	4	9	4	3	1	4	10						35	33	2	32	3
高知	4	5	1	3	1	2	3						19	9	10	23	-4
福岡	4	7	4	2	2	3	1						23	41	-18	26	-3
佐賀	5	9	4	4	1	6	6						35	39	-4	33	2
長崎	7	7	4	5	2	6	8						39	30	9	41	-2
熊本	17	7	5	5	10	7	1						52	59	-7	67	-15
大分	6	1	0	0	1	3	0						11	19	-8	16	-5
宮崎	7	4	4	1	3	2	2						23	38	-15	45	-22
鹿児島	5	3	4	4	3	3	9						31	36	-5	45	-14
沖縄	3	2	1	3	6	1	1						17	13	4	14	3
全国計	242	193	135	110	112	86	118	0	0	0	0	0	996	1,112	-116	1312	-316

参考

4年度 同月	215	280	141	131	143	97	105	187	148	257	226	268	2,198
増減	27	-87	-6	-21	-31	-11	13						
28～4年度 同月平均	278	221	185	199	153	118	158	219	213	284	356	438	2,822
増減	-36	-28	-50	-89	-41	-32	-40						

令和5年度 都道府県別加入状況(20歳から39歳の新規加入者数)

単位：人

都道府県	令和5年度													前年度同期実績		28~4年度平均 同期実績	
	4月	5月	6月	7月	8月	9月	10月	11月	12月	1月	2月	3月	計	加入者数	増減	加入者数	増減
	北海道	54	32	15	11	14	7	5						138	181	-43	234
青森	1	2	4	2	2	0	0						11	11	0	22	-11
岩手	4	0	2	2	0	0	1						9	5	4	14	-5
宮城	0	0	1	1	1	1	0						4	15	-11	17	-13
秋田	0	1	2	0	0	2	0						5	11	-6	12	-7
山形	10	7	1	2	2	1	0						23	20	3	27	-4
福島	4	1	1	1	1	0	0						8	9	-1	14	-6
茨城	2	6	1	4	7	2	2						24	15	9	18	6
栃木	4	6	2	4	2	4	2						24	13	11	19	5
群馬	0	1	1	0	1	1	0						4	10	-6	15	-11
埼玉	2	0	2	3	1	0	0						8	12	-4	11	-3
千葉	3	5	0	2	3	0	6						19	16	3	18	1
東京	0	0	0	0	0	0	1						1	3	-2	3	-2
神奈川	3	5	6	1	0	1	2						18	10	8	11	7
新潟	2	1	2	1	2	0	1						9	17	-8	21	-12
富山	1	1	2	0	0	0	0						4	4	0	3	1
石川	0	0	0	0	1	0	0						1	2	-1	4	-3
福井	0	0	0	0	0	0	0						0	0	0	3	-3
山梨	0	2	1	0	1	0	0						4	3	1	3	1
長野	10	4	4	2	1	2	6						29	26	3	36	-7
岐阜	0	1	0	0	0	1	0						2	9	-7	8	-6
静岡	1	1	1	5	1	1	1						11	14	-3	18	-7
愛知	1	1	0	1	3	1	1						8	5	3	9	-1
三重	0	1	0	0	0	0	0						1	4	-3	3	-2
滋賀	0	0	0	1	0	0	0						1	4	-3	2	-1
京都	1	0	1	0	0	0	0						2	7	-5	6	-4
大阪	0	2	0	0	0	0	0						2	2	0	3	-1
兵庫	0	0	0	0	2	1	1						4	9	-5	7	-3
奈良	1	1	0	2	0	1	0						5	2	3	4	1
和歌山	2	2	2	0	2	1	0						9	5	4	11	-2
鳥取	2	0	1	0	0	0	0						3	5	-2	5	-2
島根	2	1	0	1	0	0	4						8	3	5	3	5
岡山	2	1	0	2	0	1	3						9	4	5	6	3
広島	0	2	1	0	0	0	2						5	1	4	4	1
山口	0	0	1	0	0	0	0						1	6	-5	6	-5
徳島	0	1	2	0	1	1	2						7	5	2	9	-2
香川	1	2	2	0	2	2	0						9	4	5	6	3
愛媛	3	5	2	3	1	1	4						19	13	6	17	2
高知	2	2	1	0	0	0	1						6	5	1	13	-7
福岡	2	6	0	2	1	2	0						13	17	-4	16	-3
佐賀	5	4	2	4	1	3	2						21	17	4	19	2
長崎	3	5	3	2	2	4	5						24	16	8	24	0
熊本	10	3	4	3	8	5	1						34	38	-4	38	-4
大分	2	0	0	0	0	0	0						2	9	-7	10	-8
宮崎	5	4	1	0	2	0	2						14	23	-9	28	-14
鹿児島	2	2	1	1	3	0	2						11	20	-9	25	-14
沖縄	2	0	1	3	4	0	0						10	8	2	7	3
全国計	149	121	73	66	72	46	57	0	0	0	0	0	584	638	-54	811	-227

参考

4年度 同月	118	146	93	95	70	59	57	93	80	139	122	155	1,227
増減	31	-25	-20	-29	2	-13	0						
28~4年度 同月平均	176	136	121	125	93	71	89	119	125	165	217	270	1,707
増減	-27	-15	-48	-59	-21	-25	-32						

令和5年度 都道府県別加入状況(女性の新規加入者数)

単位：人

都道府県	令和5年度													前年度同期実績		28~4年度平均 同期実績	
	4月	5月	6月	7月	8月	9月	10月	11月	12月	1月	2月	3月	計	加入者数	増減	加入者数	増減
北海道	35	13	6	10	7	2	6						79	104	-25	139	-60
青森	1	2	1	1	1	0	0						6	7	-1	11	-5
岩手	2	0	0	1	0	0	0						3	8	-5	9	-6
宮城	0	1	0	1	1	0	0						3	3	0	7	-4
秋田	1	0	1	0	0	0	0						2	8	-6	6	-4
山形	2	4	1	0	0	0	1						8	6	2	8	0
福島	1	1	2	0	1	0	0						5	3	2	5	0
茨城	0	5	3	1	3	0	2						14	9	5	9	5
栃木	3	2	1	3	0	3	3						15	8	7	9	6
群馬	0	0	2	0	0	0	1						3	6	-3	10	-7
埼玉	1	2	2	1	1	2	1						10	7	3	6	4
千葉	0	2	0	2	0	0	1						5	14	-9	12	-7
東京	0	0	0	0	0	0	0						0	1	-1	2	-2
神奈川	0	2	2	0	1	0	0						5	8	-3	7	-2
新潟	0	1	1	0	0	0	1						3	4	-1	6	-3
富山	0	1	0	0	0	0	0						1	1	0	0	1
石川	0	0	0	0	1	0	0						1	2	-1	2	-1
福井	1	0	0	0	0	0	0						1	0	1	1	0
山梨	1	1	0	0	0	0	0						2	1	1	2	0
長野	4	3	4	0	3	2	4						20	12	8	20	0
岐阜	2	0	0	0	1	1	1						5	3	2	4	1
静岡	0	1	1	3	1	0	1						7	4	3	7	0
愛知	2	1	0	1	2	2	0						8	4	4	6	2
三重	1	0	0	0	0	0	0						1	1	0	2	-1
滋賀	0	0	0	1	0	0	0						1	2	-1	1	0
京都	1	0	2	0	0	0	0						3	2	1	3	0
大阪	0	1	0	0	0	0	0						1	0	1	2	-1
兵庫	1	0	0	0	1	0	1						3	4	-1	3	0
奈良	1	0	0	0	0	1	0						2	0	2	1	1
和歌山	1	1	2	0	0	0	0						4	1	3	7	-3
鳥取	0	0	0	0	0	0	0						0	1	-1	3	-3
島根	0	0	0	0	0	0	1						1	3	-2	2	-1
岡山	0	1	0	1	0	0	2						4	2	2	3	1
広島	1	0	2	0	0	0	0						3	2	1	2	1
山口	0	0	0	0	0	0	0						0	3	-3	3	-3
徳島	1	1	1	1	0	0	1						5	3	2	4	1
香川	1	1	0	0	1	1	0						4	2	2	3	1
愛媛	0	4	1	2	0	1	5						13	14	-1	11	2
高知	1	1	0	1	0	2	2						7	4	3	7	0
福岡	2	2	2	0	1	1	1						9	17	-8	9	0
佐賀	2	3	2	4	0	1	1						13	16	-3	12	1
長崎	3	2	0	2	0	2	3						12	11	1	14	-2
熊本	3	2	0	0	2	3	0						10	27	-17	24	-14
大分	2	0	0	0	1	2	0						5	7	-2	5	0
宮崎	3	1	2	0	1	0	0						7	11	-4	14	-7
鹿児島	1	0	2	1	0	1	1						6	10	-4	15	-9
沖縄	0	1	0	0	2	0	0						3	1	2	3	0
全国計	81	63	43	37	32	27	40	0	0	0	0	0	323	367	-44	439	-116

参考

4年度 同月	61	96	49	44	42	37	38	73	57	90	74	104	765
増減	20	-33	-6	-7	-10	-10	2						
28~4年度 同月平均	90	75	63	65	50	41	55	80	73	97	124	149	961
増減	-9	-12	-20	-28	-18	-14	-15						

※小数点以下を四捨五入している。

令和5年度 都道府県別 保険料納付額1万円以上2万円未満の新規加入状況

単位：人

都道府県	令和5年度												
	4月	5月	6月	7月	8月	9月	10月	11月	12月	1月	2月	3月	計
北海道	1	-	-	-	-	-	1						2
青森	1	-	1	-	1	-	-						3
岩手	-	-	-	-	-	-	-						0
宮城	-	-	-	-	-	-	-						0
秋田	-	-	-	-	-	-	-						0
山形	1	-	-	-	-	-	-						1
福島	-	-	-	1	-	-	-						1
茨城	-	-	-	-	-	-	-						0
栃木	-	-	-	-	-	-	1						1
群馬	-	-	-	-	-	-	-						0
埼玉	-	-	1	1	-	-	-						2
千葉	-	1	-	-	-	-	2						3
東京	-	-	-	-	-	-	-						0
神奈川	-	1	-	-	-	-	-						1
新潟	-	-	-	-	-	-	-						0
富山	-	-	-	-	-	-	-						0
石川	-	-	-	-	-	-	-						0
福井	-	-	-	-	-	-	-						0
山梨	-	-	-	-	-	-	-						0
長野	-	-	-	-	-	-	-						0
岐阜	-	-	-	-	-	-	-						0
静岡	-	-	-	-	-	-	-						0
愛知	-	-	-	-	-	-	-						0
三重	-	-	-	-	-	-	-						0
滋賀	-	-	-	-	-	-	-						0
京都	-	-	-	-	-	-	-						0
大阪	-	-	-	-	-	-	-						0
兵庫	-	-	-	-	-	-	-						0
奈良	-	-	-	-	-	-	-						0
和歌山	-	-	-	-	-	-	-						0
鳥取	-	-	-	-	-	-	-						0
島根	-	-	-	-	-	-	-						0
岡山	-	-	-	-	-	-	-						0
広島	-	-	-	-	-	-	-						0
山口	-	-	-	-	-	-	-						0
徳島	-	-	-	-	-	-	-						0
香川	-	-	-	-	-	-	-						0
愛媛	-	1	-	-	-	-	-						1
高知	-	-	-	-	-	-	-						0
福岡	-	-	-	-	-	-	-						0
佐賀	-	1	-	-	1	1	-						3
長崎	1	-	-	-	-	-	-						1
熊本	-	-	-	-	-	-	1						1
大分	-	-	-	-	-	-	-						0
宮崎	-	-	1	-	-	-	-						1
鹿児島	1	-	-	-	-	-	1						2
沖縄	-	-	1	-	-	-	-						1
全国計	5	4	4	2	2	1	6	0	0	0	0	0	24

令和5年度 都道府県別 60歳以上65歳未満の新規加入状況

単位：人

都道府県	令和5年度												
	4月	5月	6月	7月	8月	9月	10月	11月	12月	1月	2月	3月	計
北海道	-	-	1	-	-	-	-	-	-	-	-	-	1
青森	-	-	-	-	-	-	-	-	-	-	-	-	0
岩手	-	-	-	-	-	-	-	-	-	-	-	-	0
宮城	-	-	-	-	-	-	-	-	-	-	-	-	0
秋田	-	-	-	-	-	-	-	-	-	-	-	-	0
山形	-	-	-	-	-	-	-	-	-	-	-	-	0
福島	-	-	-	-	-	-	-	-	-	-	-	-	0
茨城	-	-	-	-	-	-	-	-	-	-	-	-	0
栃木	-	-	-	-	-	-	-	-	-	-	-	-	0
群馬	-	-	-	-	-	-	-	-	-	-	-	-	0
埼玉	-	-	-	-	-	-	-	-	-	-	-	-	0
千葉	-	-	-	1	-	-	-	-	-	-	-	-	1
東京	-	-	-	-	-	-	-	-	-	-	-	-	0
神奈川	-	-	-	-	-	-	-	-	-	-	-	-	0
新潟	-	-	-	-	-	-	-	-	-	-	-	-	0
富山	-	-	-	-	-	-	-	-	-	-	-	-	0
石川	-	-	-	-	-	-	-	-	-	-	-	-	0
福井	-	-	-	-	-	-	-	-	-	-	-	-	0
山梨	-	-	-	-	-	-	-	-	-	-	-	-	0
長野	-	-	-	-	-	-	-	-	-	-	-	-	0
岐阜	-	-	-	-	-	-	-	-	-	-	-	-	0
静岡	-	-	-	-	-	-	-	-	-	-	-	-	0
愛知	-	-	-	-	-	-	-	-	-	-	-	-	0
三重	-	-	-	-	-	-	-	-	-	-	-	-	0
滋賀	-	-	-	-	-	-	-	-	-	-	-	-	0
京都	-	-	-	-	1	-	-	-	-	-	-	-	1
大阪	-	-	-	-	-	-	-	-	-	-	-	-	0
兵庫	-	-	-	-	-	-	-	-	-	-	-	-	0
奈良	-	-	-	-	-	-	-	-	-	-	-	-	0
和歌山	-	-	-	-	-	-	-	-	-	-	-	-	0
鳥取	-	-	-	-	-	-	-	-	-	-	-	-	0
島根	-	-	-	-	-	-	-	-	-	-	-	-	0
岡山	-	-	-	-	-	-	-	-	-	-	-	-	0
広島	-	-	-	-	-	-	-	-	-	-	-	-	0
山口	-	-	-	-	-	-	-	-	-	-	-	-	0
徳島	-	-	-	-	-	-	-	-	-	-	-	-	0
香川	-	-	-	-	-	-	-	-	-	-	-	-	0
愛媛	-	-	-	-	-	1	-	-	-	-	-	-	1
高知	-	-	-	-	-	-	-	-	-	-	-	-	0
福岡	-	-	-	-	-	-	-	-	-	-	-	-	0
佐賀	-	-	-	-	-	-	-	-	-	-	-	-	0
長崎	-	-	-	-	-	-	-	-	-	-	-	-	0
熊本	-	-	-	-	-	-	-	-	-	-	-	-	0
大分	-	-	-	-	1	-	-	-	-	-	-	-	1
宮崎	-	-	-	-	-	-	-	-	-	-	-	-	0
鹿児島	-	1	-	-	-	-	-	-	-	-	-	-	1
沖縄	-	-	-	-	-	-	-	-	-	-	-	-	0
全国計	0	1	1	1	2	1	0	0	0	0	0	0	6

令和5年度の新規加入実績（対前年同月比）

（単位：人）

都道府県	4月	5月	6月	7月	8月	9月	10月	11月	12月	1月	2月	3月	合計
北海道	72	38	22	15	19	9	10						185
対前年同月比	△8	△24	△2	△19	2	△4	△12						△67
青森	4	4	5	4	3	0	0						20
対前年同月比	1	△8	2	3	0	△2	△2						△6
岩手	5	1	2	2	3	1	2						16
対前年同月比	0	△4	0	2	2	△3	0						△3
宮城	1	1	2	2	2	2	1						11
対前年同月比	△3	△3	1	△3	△2	△2	1						△11
秋田	1	2	2	0	0	2	0						7
対前年同月比	△4	△7	0	△1	△1	1	△4						△16
山形	14	10	4	3	2	2	2						37
対前年同月比	7	0	2	0	△3	△1	0						5
福島	5	3	6	1	3	0	0						18
対前年同月比	0	△1	6	△1	△1	△1	0						2
茨城	5	10	4	8	11	2	6						46
対前年同月比	2	3	1	7	3	0	3						19
栃木	9	7	4	11	2	5	7						45
対前年同月比	8	1	1	6	△1	2	4						21
群馬	1	1	5	0	1	1	1						10
対前年同月比	△1	△2	3	△4	0	0	△2						△6
埼玉	2	2	5	3	2	4	1						19
対前年同月比	△2	△5	5	△2	1	4	△2						△1
千葉	4	8	0	5	3	0	7						27
対前年同月比	△4	0	△4	0	△2	△8	6						△12
東京	0	1	0	0	0	1	1						3
対前年同月比	△1	1	△2	0	0	1	0						△1
神奈川	3	7	8	2	2	1	3						26
対前年同月比	1	7	1	△3	2	0	△2						6
新潟	3	2	4	1	3	0	2						15
対前年同月比	2	△10	△2	0	△2	△1	2						△11
富山	1	1	3	0	0	0	0						5
対前年同月比	1	△1	1	△1	0	0	0						0
石川	0	0	0	0	2	0	0						2
対前年同月比	0	△2	0	△2	1	0	0						△3
福井	1	0	0	0	0	0	0						1
対前年同月比	0	0	0	0	0	0	0						0
山梨	2	2	1	0	1	0	0						6
対前年同月比	1	2	△1	0	0	0	0						2
長野	15	12	6	2	5	3	10						53
対前年同月比	△1	△4	△4	△1	1	△2	9						△2
岐阜	3	2	0	0	2	2	2						11
対前年同月比	2	△4	0	△1	0	1	2						0
静岡	5	3	1	8	3	1	2						23
対前年同月比	3	△5	0	8	△1	△4	△2						△1
愛知	3	4	0	1	4	3	2						17
対前年同月比	2	1	△2	1	△4	3	0						1
三重	1	1	0	0	0	0	0						2
対前年同月比	0	0	0	△3	△1	0	0						△4
滋賀	1	0	0	3	0	0	0						4
対前年同月比	△1	0	△1	3	△3	△1	0						△3
京都	1	0	2	0	1	0	0						4
対前年同月比	0	△1	0	△3	△2	△1	△1						△8
大阪	0	4	0	0	1	0	0						5
対前年同月比	△1	3	△1	0	1	0	△1						1
兵庫	1	2	0	0	2	1	4						10
対前年同月比	0	1	△2	0	△2	△4	2						△5
奈良	1	1	0	2	0	2	0						6
対前年同月比	△2	1	0	2	△1	2	0						2
和歌山	4	3	5	0	2	1	0						15
対前年同月比	2	2	3	0	1	1	△3						6

(単位：人)

都道府県	4月	5月	6月	7月	8月	9月	10月	11月	12月	1月	2月	3月	合計
鳥取	2	0	2	0	0	0	0						4
対前年同月比	2	△4	2	0	△1	△1	△1						△3
島根	2	1	0	1	0	0	4						8
対前年同月比	0	0	0	1	0	△2	4						3
岡山	2	1	0	2	0	1	4						10
対前年同月比	2	△2	△2	2	△1	0	3						2
広島	2	2	3	1	0	0	2						10
対前年同月比	0	0	2	1	0	△1	2						4
山口	1	0	1	0	0	0	1						3
対前年同月比	1	△4	1	0	△2	0	△2						△6
徳島	2	1	3	3	1	2	3						15
対前年同月比	△1	1	3	2	0	△1	0						4
香川	1	2	4	0	2	3	0						12
対前年同月比	0	2	3	△1	0	3	0						7
愛媛	4	9	4	3	1	4	10						35
対前年同月比	△2	1	0	△2	△3	0	8						2
高知	4	5	1	3	1	2	3						19
対前年同月比	0	2	0	3	1	2	2						10
福岡	4	7	4	2	2	3	1						23
対前年同月比	△1	△1	△2	△4	△7	0	△3						△18
佐賀	5	9	4	4	1	6	6						35
対前年同月比	4	△3	△2	△3	△6	4	2						△4
長崎	7	7	4	5	2	6	8						39
対前年同月比	1	△2	△4	4	△1	5	6						9
熊本	17	7	5	5	10	7	1						52
対前年同月比	13	△3	△5	△7	1	△1	△5						△7
大分	6	1	0	0	1	3	0						11
対前年同月比	4	△5	△2	△4	1	2	△4						△8
宮崎	7	4	4	1	3	2	2						23
対前年同月比	3	△7	△2	△3	△6	1	△1						△15
鹿児島	5	3	4	4	3	3	9						31
対前年同月比	△6	△3	△2	0	2	△2	6						△5
沖縄	3	2	1	3	6	1	1						17
対前年同月比	3	0	△1	2	3	△1	△2						4
全国計	242	193	135	110	112	86	118						996
対前年同月比	27	△87	△6	△21	△31	△11	13						△116

	15年度	16年度	17年度	18年度	19年度	20年度	21年度	22年度	23年度	24年度	25年度	26年度	27年度	28年度	29年度	30年度	令和元年度	令和2年度	令和3年度	令和4年度	令和5年度(10月)
北海道	442	600	585	712	908	898	1,107	1,083	1,045	943	1,128	842	992	929	1,002	830	694	631	530	487	185
青森	22	16	47	65	108	73	97	80	51	80	79	64	78	129	100	91	110	89	70	69	20
岩手	52	62	86	89	184	111	98	79	68	65	80	56	69	60	58	93	67	57	38	38	16
宮城	74	66	50	56	66	71	97	112	94	105	99	72	105	83	76	57	53	58	43	42	11
秋田	17	20	18	31	38	47	42	37	41	38	63	37	28	55	54	36	47	39	46	46	7
山形	73	58	48	80	81	83	162	92	71	83	108	73	83	84	77	90	66	66	68	63	37
福島	31	20	18	31	95	101	73	81	46	64	79	53	48	46	47	58	47	39	36	30	18
茨城	11	15	12	32	78	51	47	58	72	126	151	75	83	85	82	58	71	59	58	63	46
栃木	40	54	53	68	115	115	127	92	69	71	79	64	66	74	40	69	76	68	71	57	45
群馬	13	14	8	16	74	79	84	47	43	52	44	25	98	52	91	68	65	45	31	29	10
埼玉	7	1	14	16	43	40	21	19	24	18	26	10	30	51	59	60	48	38	29	34	19
千葉	27	26	25	51	39	59	59	58	73	55	54	55	42	70	98	129	104	84	82	66	27
東京	3	0	1	5	14	9	6	9	18	7	11	8	11	3	13	16	11	10	10	6	3
神奈川	15	5	11	17	20	8	17	49	44	31	28	34	47	51	43	34	49	49	54	48	26
新潟	70	30	45	57	166	186	148	109	82	82	106	71	70	85	85	77	74	76	52	50	15
富山	12	5	5	10	22	13	19	3	7	12	12	13	4	8	6	7	6	4	8	8	5
石川	2	5	4	6	16	8	16	15	22	22	22	9	14	8	12	12	6	8	14	9	2
福井	5	7	10	18	25	19	6	10	16	10	10	6	6	11	16	10	6	8	10	1	1
山梨	4	0	1	6	9	20	31	17	20	12	13	25	21	12	22	22	13	22	19	11	6
長野	55	61	71	154	278	256	179	169	152	159	177	106	134	166	140	156	111	119	116	113	53
岐阜	10	10	17	14	37	31	19	34	23	25	36	51	28	27	24	28	47	21	18	34	11
静岡	8	10	11	26	79	89	92	64	47	52	56	46	35	59	59	62	46	53	38	33	23
愛知	2	4	6	29	57	55	35	34	21	29	34	34	30	26	44	32	28	33	32	35	17
三重	7	4	4	11	11	14	14	14	13	7	27	14	12	8	5	12	11	7	14	7	2
滋賀	2	5	5	1	17	13	15	12	5	7	8	4	12	13	14	2	5	13	8	13	4
京都	10	1	1	6	14	16	13	17	14	22	30	18	26	24	33	26	36	18	28	28	4
大阪	1	0	3	1	12	16	9	5	4	4	16	10	15	8	7	11	10	11	9	10	5
兵庫	4	11	10	19	24	22	24	18	15	18	21	18	14	23	16	23	31	19	21	25	10
奈良	2	6	3	2	10	4	5	7	8	6	12	7	10	11	14	14	14	16	23	11	6
和歌山	8	7	9	7	19	21	15	27	23	12	16	10	17	24	57	65	40	44	53	23	15
鳥取	3	2	2	6	17	20	25	19	10	14	14	12	16	15	27	22	16	20	19	18	4
島根	4	3	5	5	19	16	26	12	9	10	18	10	12	9	10	12	11	12	14	13	8
岡山	4	4	3	3	16	12	15	18	9	10	16	17	14	13	12	17	23	16	10	14	10
広島	9	5	5	6	21	21	7	16	22	14	11	24	13	10	8	10	15	10	17	20	10
山口	9	5	4	19	33	34	21	16	29	34	12	8	17	22	24	23	15	16	16	16	3
徳島	3	9	3	9	110	29	9	14	14	13	19	15	20	26	30	32	23	31	14	18	15
香川	6	2	8	8	13	13	15	8	19	16	15	16	13	23	23	14	11	13	11	9	12
愛媛	11	14	16	25	66	58	36	40	60	48	47	36	39	43	62	40	37	57	61	55	35
高知	4	0	7	6	33	28	34	47	24	24	16	26	26	40	53	43	48	37	24	22	19
福岡	8	11	25	31	60	93	88	57	86	81	58	54	57	48	71	45	55	52	61	61	23
佐賀	27	31	23	26	98	91	150	84	92	70	74	60	56	65	61	63	53	65	58	67	35
長崎	110	45	50	45	302	215	195	171	155	106	111	101	126	112	113	117	106	89	103	75	39
熊本	71	76	37	71	186	157	185	148	138	100	167	197	179	176	149	149	135	136	140	115	52
大分	32	17	13	32	64	66	52	45	26	38	27	27	34	38	32	35	37	43	34	55	11
宮崎	144	118	142	171	239	143	191	136	133	85	98	105	96	117	111	88	106	105	99	61	23
鹿児島	95	129	101	160	191	137	154	148	128	111	98	103	83	121	123	116	109	111	124	66	31
沖縄	15	19	28	37	46	46	28	22	18	23	26	40	39	37	32	33	21	20	29	24	17
全国計	1,584	1,613	1,653	2,296	4,173	3,707	3,908	3,452	3,203	3,014	3,452	2,761	3,068	3,200	3,335	3,107	2,813	2,637	2,463	2,198	996

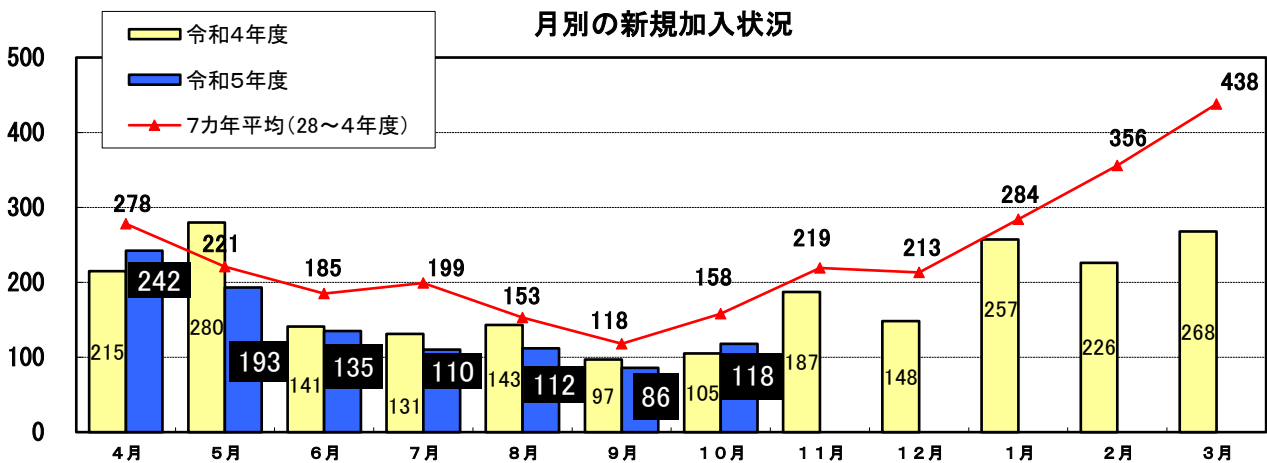
農業者年金の加入実績について

農業者年金の年度別新規加入者数等

(単位：人)

	新規加入者数	対前年同期増減	年度末加入者累計
平成14年度	—	—	77,031
平成15年度	1,584	—	78,558
平成16年度	1,613	+29	80,114
平成17年度	1,653	+40	81,713
平成18年度	2,296	+643	83,972
平成19年度	4,173	+1,877	88,103
平成20年度	3,707	-466	91,729
平成21年度	3,908	+201	95,565
平成22年度	3,452	-456	98,984
平成23年度	3,203	-249	102,153
平成24年度	3,014	-189	105,135
平成25年度	3,452	+438	108,556
平成26年度	2,761	-691	111,292
平成27年度	3,068	+307	114,341
平成28年度	3,200	+132	117,515
平成29年度	3,335	+135	120,818
平成30年度	3,107	-228	123,912
令和元年度	2,813	-294	126,706
令和2年度	2,637	-176	129,323
令和3年度	2,463	-174	131,760
令和4年度	2,198	-265	133,952
令和5年度	996	-116	134,938

(注) 資格取消等があるため、新規加入者数と年度末加入者累計の増加数は一致しない。



新規加入者の状況		男女計			政策支援加入	
			うち女性	うち39歳以下		うち区分3
新規加入者	令和4年度(10月)	1,112	367(33.0%)	638(57.4%)	278(25.0%)	168(60.4%)
	令和5年度(10月)	996	323(32.4%)	584(58.6%)	238(23.9%)	140(58.8%)

「若い農業者及び女性農業者等への周知徹底、加入者累計15万人早期達成強化運動」
の都道府県別進捗状況（全体の新規加入者数、令和5年10月実績）

	目標(人) ①	新規加入者数(人) ②	達成率(%) ②/①	未達成者数(人) ①-②	備考
北海道	428	185	43.2%	243	

	目標(人) ①	新規加入者数(人) ②	達成率(%) ②/①	未達成者数(人) ①-②	備考
1 佐賀	44	35	79.5%	9	
2 愛媛	50	35	70.0%	15	
3 長崎	59	39	66.1%	20	
4 島根	13	8	61.5%	5	
5 香川	21	12	57.1%	9	
6 神奈川	46	26	56.5%	20	
7 長野	96	53	55.2%	43	
8 栃木	88	45	51.1%	43	
9 山形	79	37	46.8%	42	
10 富山	11	5	45.5%	6	
11 沖縄	38	17	44.7%	21	
12 徳島	38	15	39.5%	23	
13 岐阜	28	11	39.3%	17	
14 広島	27	10	37.0%	17	
15 茨城	128	46	35.9%	82	
16 熊本	145	52	35.9%	93	
17 大分	31	11	35.5%	20	
18 鹿児島	90	31	34.4%	59	
19 高知	56	19	33.9%	37	
20 奈良	18	6	33.3%	12	
21 大阪	17	5	29.4%	12	
22 静岡	80	23	28.8%	57	
23 岡山	35	10	28.6%	25	
24 宮崎	81	23	28.4%	58	
25 滋賀	16	4	25.0%	12	
26 埼玉	79	19	24.1%	60	
27 福岡	99	23	23.2%	76	
28 新潟	67	15	22.4%	52	
29 福島	82	18	22.0%	64	
30 岩手	73	16	21.9%	57	
31 宮城	51	11	21.6%	40	
32 千葉	126	27	21.4%	99	
33 山口	14	3	21.4%	11	
34 兵庫	48	10	20.8%	38	
35 和歌山	76	15	19.7%	61	
36 鳥取	21	4	19.0%	17	
37 京都	25	4	16.0%	21	
38 山梨	38	6	15.8%	32	
39 群馬	64	10	15.6%	54	
40 石川	13	2	15.4%	11	
41 愛知	115	17	14.8%	98	
42 青森	143	20	14.0%	123	
43 秋田	61	7	11.5%	54	
44 福井	9	1	11.1%	8	
45 東京	30	3	10.0%	27	
46 三重	25	2	8.0%	23	
合計	3,022	996	33.0%	2,026	

「若い農業者及び女性農業者等への周知徹底、加入者累計15万人早期達成強化運動」
の都道府県別進捗状況（20歳から39歳の新規加入者数、令和5年10月実績）

	目標(人) ①	39歳以下の 新規加入者数(人) ②	達成率(%) ②/①	未達成者数(人) ①-②	備考
北海道	296	138	46.6%	158	

	目標(人) ①	39歳以下の 新規加入者数(人) ②	達成率(%) ②/①	未達成者数(人) ①-②	備考	
1	島根	7	8	114.3%	(1)	達成!
2	香川	11	9	81.8%	2	
3	佐賀	26	21	80.8%	5	
4	愛媛	26	19	73.1%	7	
5	神奈川	25	18	72.0%	7	
6	富山	6	4	66.7%	2	
7	長崎	37	24	64.9%	13	
8	長野	52	29	55.8%	23	
9	沖縄	19	10	52.6%	9	
10	奈良	10	5	50.0%	5	
11	岡山	18	9	50.0%	9	
12	山形	47	23	48.9%	24	
13	栃木	52	24	46.2%	28	
14	熊本	89	34	38.2%	55	
15	徳島	20	7	35.0%	13	
16	広島	15	5	33.3%	10	
17	茨城	78	24	30.8%	54	
18	宮崎	48	14	29.2%	34	
19	静岡	39	11	28.2%	28	
20	千葉	70	19	27.1%	51	
21	和歌山	35	9	25.7%	26	
22	大阪	8	2	25.0%	6	
23	鳥取	12	3	25.0%	9	
24	新潟	37	9	24.3%	28	
25	鹿児島	46	11	23.9%	35	
26	山梨	17	4	23.5%	13	
27	岩手	39	9	23.1%	30	
28	福岡	58	13	22.4%	45	
29	福島	39	8	20.5%	31	
30	埼玉	40	8	20.0%	32	
31	高知	33	6	18.2%	27	
32	兵庫	23	4	17.4%	19	
33	京都	13	2	15.4%	11	
34	秋田	35	5	14.3%	30	
35	石川	7	1	14.3%	6	
36	山口	7	1	14.3%	6	
37	青森	80	11	13.8%	69	
38	宮城	30	4	13.3%	26	
39	愛知	60	8	13.3%	52	
40	岐阜	16	2	12.5%	14	
41	大分	17	2	11.8%	15	
42	滋賀	9	1	11.1%	8	
43	群馬	38	4	10.5%	34	
44	三重	13	1	7.7%	12	
45	東京	16	1	6.3%	15	
46	福井	5	0	0.0%	5	
	合計	1,724	584	33.9%	1,140	

「若い農業者及び女性農業者等への周知徹底、加入者累計15万人早期達成強化運動」
の都道府県別進捗状況（女性の新規加入者数、令和5年10月実績）

	目標(人) ①	女性の 新規加入者数(人) ②	達成率(%) ②/①	未達成者数(人) ①-②	備考
北海道	180	79	43.9%	101	

	目標(人) ①	女性の 新規加入者数(人) ②	達成率(%) ②/①	未達成者数(人) ①-②	備考	
1	愛媛	15	13	86.7%	2	
2	佐賀	16	13	81.3%	3	
3	香川	7	4	57.1%	3	
4	長崎	21	12	57.1%	9	
5	長野	36	20	55.6%	16	
6	栃木	28	15	53.6%	13	
7	岐阜	10	5	50.0%	5	
8	大分	10	5	50.0%	5	
9	埼玉	24	10	41.7%	14	
10	高知	18	7	38.9%	11	
11	京都	8	3	37.5%	5	
12	広島	8	3	37.5%	5	
13	岡山	11	4	36.4%	7	
14	神奈川	14	5	35.7%	9	
15	徳島	14	5	35.7%	9	
16	茨城	40	14	35.0%	26	
17	山形	23	8	34.8%	15	
18	富山	3	1	33.3%	2	
19	福井	3	1	33.3%	2	
20	奈良	6	2	33.3%	4	
21	沖縄	9	3	33.3%	6	
22	福岡	33	9	27.3%	24	
23	静岡	27	7	25.9%	20	
24	石川	4	1	25.0%	3	
25	島根	4	1	25.0%	3	
26	宮崎	29	7	24.1%	22	
27	福島	25	5	20.0%	20	
28	滋賀	5	1	20.0%	4	
29	大阪	5	1	20.0%	4	
30	兵庫	15	3	20.0%	12	
31	鹿児島	30	6	20.0%	24	
32	熊本	51	10	19.6%	41	
33	愛知	42	8	19.0%	34	
34	宮城	16	3	18.8%	13	
35	新潟	17	3	17.6%	14	
36	山梨	13	2	15.4%	11	
37	和歌山	27	4	14.8%	23	
38	群馬	21	3	14.3%	18	
39	青森	48	6	12.5%	42	
40	千葉	40	5	12.5%	35	
41	三重	8	1	12.5%	7	
42	岩手	25	3	12.0%	22	
43	秋田	17	2	11.8%	15	
44	東京	8	0	0.0%	8	
45	鳥取	6	0	0.0%	6	
46	山口	5	0	0.0%	5	
	合計	1,025	323	31.5%	702	

○市町村別新規加入者数（5年10月実績）

都道府県名	市町村コード	市町村名	新規加入者数	新規加入者数 (20歳～39歳)	新規加入者数 (女性)	保険料納付下限額 引き下げを利用し た新規加入者数	加入可能年齢の拡大 による新規加入 者数
01	北海道	210	岩見沢市	3	1	2	-
01	北海道	213	苫小牧市	1	-	1	-
01	北海道	303	当別町	2	1	-	-
01	北海道	514	枝幸町	2	2	1	1
01	北海道	547	小清水町	1	1	1	-
01	北海道	631	音更町	1	-	1	-
03	岩手県	209	一関市	1	1	-	-
03	岩手県	215	奥州市	1	-	-	-
04	宮城県	215	大崎市	1	-	-	-
06	山形県	203	鶴岡市	2	-	1	-
08	茨城県	210	下妻市	1	-	-	-
08	茨城県	234	鉾田市	2	-	1	-
08	茨城県	236	小美玉市	2	1	1	-
08	茨城県	546	境町	1	1	-	-
09	栃木県	203	栃木市	2	-	1	-
09	栃木県	209	真岡市	4	1	2	1
09	栃木県	301	上三川町	1	1	-	-
10	群馬県	444	川場村	1	-	1	-
11	埼玉県	203	川口市	1	-	1	-
12	千葉県	202	銚子市	1	1	-	-
12	千葉県	212	佐倉市	1	1	1	-
12	千葉県	224	鎌ヶ谷市	2	2	-	2
12	千葉県	225	君津市	1	-	-	-
12	千葉県	231	印西市	1	-	-	-
12	千葉県	237	山武市	1	1	-	-
13	東京都	401	八丈町	1	1	-	-
14	神奈川県	106	横浜市中心	1	-	-	-
14	神奈川県	110	横浜市南西部	1	1	-	-
14	神奈川県	130	川崎市	1	-	-	-
15	新潟県	213	燕市	1	-	1	-
15	新潟県	223	阿賀野市	1	1	-	-
20	長野県	202	松本市	1	1	1	-
20	長野県	206	諏訪市	2	1	-	-
20	長野県	208	小諸市	1	-	-	-
20	長野県	210	駒ヶ根市	1	-	1	-
20	長野県	305	南牧村	1	1	1	-
20	長野県	450	山形村	3	3	1	-
20	長野県	561	山ノ内町	1	-	-	-
21	岐阜県	203	高山市	1	-	-	-
21	岐阜県	507	東白川村	1	-	1	-
22	静岡県	100	静岡市	1	-	1	-
22	静岡県	225	伊豆の国市	1	1	-	-
23	愛知県	201	豊橋市	1	1	-	-
23	愛知県	223	大府市	1	-	-	-
28	兵庫県	226	淡路市	1	-	-	-
28	兵庫県	227	宍粟市	2	-	1	-
28	兵庫県	381	稲美町	1	1	-	-
32	島根県	201	松江市	1	1	-	-
32	島根県	203	出雲市	3	3	1	-
33	岡山県	202	倉敷市	2	2	-	-
33	岡山県	210	新見市	2	1	2	-
34	広島県	205	尾道市	1	-	-	-
34	広島県	215	江田島市	1	1	-	-
35	山口県	502	阿武町	1	-	-	-
36	徳島県	204	阿南市	1	-	1	-
36	徳島県	403	藍住町	1	1	-	-
36	徳島県	404	板野町	1	1	-	-
38	愛媛県	202	今治市	2	1	1	-
38	愛媛県	204	八幡浜市	2	-	1	-
38	愛媛県	207	大洲市	2	2	1	-
38	愛媛県	214	西予市	1	1	-	-
38	愛媛県	386	久万高原町	1	-	1	-
38	愛媛県	401	松前町	2	-	1	-
39	高知県	208	宿毛市	1	1	1	-
39	高知県	212	香美市	1	-	-	-
39	高知県	412	四万十町	1	-	1	-
40	福岡県	202	大牟田市	1	-	1	-
41	佐賀県	202	唐津市	2	1	1	-
41	佐賀県	206	武雄市	1	1	-	-
41	佐賀県	387	玄海町	3	-	-	-
42	長崎県	203	島原市	2	2	-	-
42	長崎県	204	諫早市	1	-	-	-
42	長崎県	205	大村市	2	2	1	-
42	長崎県	214	南島原市	2	1	2	-
42	長崎県	322	川棚町	1	-	-	-
43	熊本県	215	天草市	1	1	-	1
45	宮崎県	201	宮崎市	2	2	-	-
46	鹿児島県	206	阿久根市	1	1	-	-
46	鹿児島県	220	南さつま市	1	-	-	-
46	鹿児島県	221	志布志市	1	-	-	-
46	鹿児島県	490	錦江町	3	1	1	1
46	鹿児島県	529	喜界町	1	-	-	-
46	鹿児島県	532	伊仙町	2	-	-	-
47	沖縄県	209	名護市	1	-	-	-

118

57

40

6

0

○ J A別新規加入者数（5年10月実績）

都道府県名	J Aコード	J A名	新規加入者数	新規加入者数 (20歳～39歳)	新規加入者数 (女性)	保険料納付下限額 引き下げを利用し た新規加入者数	加入可能年齢の拡大 による新規加入 者数
10	北海道	0161	とまこまい広域	1	-	1	-
10	北海道	0223	北石狩	2	1	-	-
10	北海道	0300	いわみざわ	3	1	2	-
10	北海道	0479	宗谷南	2	2	1	1
10	北海道	0514	木野	1	-	1	-
10	北海道	0633	小清水町	1	1	1	-
21	岩手県	0260	岩手江刺	1	-	-	-
21	岩手県	0340	いわて平泉	1	1	-	-
22	宮城県	0401	古川	1	-	-	-
24	山形県	0600	庄内たがわ	2	-	1	-
30	茨城県	0274	ほこた	2	-	1	-
30	茨城県	0569	新ひたち野	2	1	1	-
30	茨城県	0652	常総ひかり	1	-	-	-
30	茨城県	0752	茨城むつみ	1	1	-	-
31	栃木県	0001	宇都宮	1	1	-	-
31	栃木県	0201	はが野	4	1	2	1
31	栃木県	0301	下野	2	-	1	-
32	群馬県	0470	利根沼田	1	-	1	-
33	埼玉県	0001	さいたま	1	-	1	-
34	千葉県	0171	君津市	1	-	-	-
34	千葉県	0305	山武郡市	1	1	-	-
34	千葉県	0401	千葉みらい	1	1	1	-
34	千葉県	0462	とうかつ中央	2	2	-	2
34	千葉県	0575	西印旛	1	1	-	-
34	千葉県	0676	ちばみどり	1	1	-	-
35	東京都	0400	八丈島	1	1	-	-
36	神奈川県	0030	セレサ川崎	1	-	-	-
36	神奈川県	0050	横浜	2	2	-	-
38	長野県	0006	長野八ヶ岳	1	1	1	-
38	長野県	0044	佐久浅間	1	-	-	-
38	長野県	0152	信州諏訪	2	1	-	-
38	長野県	0198	上伊那	1	-	1	-
38	長野県	0351	松本ハイランド	3	3	1	-
38	長野県	0421	あづみ	1	1	1	-
38	長野県	0610	ながの	1	-	-	-
39	新潟県	0131	新潟かがやき	2	1	1	-
42	岐阜県	0481	めぐみの	1	-	1	-
42	岐阜県	0721	飛騨	1	-	-	-
43	静岡県	0100	富士伊豆	1	1	-	-
43	静岡県	0204	清水	1	-	1	-
44	愛知県	0237	あいち知多	1	-	-	-
44	愛知県	0741	豊橋	1	1	-	-
54	兵庫県	0092	兵庫南	1	1	-	-
54	兵庫県	0441	ハリマ	2	-	1	-
54	兵庫県	0700	淡路日の出	1	-	-	-
61	島根県	0038	島根県	4	4	1	-
62	岡山県	0452	晴れの国岡山	4	3	2	-
63	広島県	0270	ひろしま	2	2	-	-
64	山口県	0426	山口県	1	-	-	-
70	徳島県	0100	阿南	1	-	1	-
70	徳島県	0413	板野郡	2	2	-	-
72	愛媛県	0150	越智今治	2	1	1	-
72	愛媛県	0252	松山市	3	-	2	-
72	愛媛県	0450	愛媛たいき	2	2	1	-
72	愛媛県	0500	西宇和	2	-	1	-
72	愛媛県	0600	東宇和	1	1	-	-
73	高知県	0411	高知県	3	1	2	-
80	福岡県	0510	南筑後	1	-	1	-
81	佐賀県	0401	唐津	5	1	1	-
81	佐賀県	0840	佐賀県	1	1	-	-
82	長崎県	0101	長崎県央	4	2	1	-
82	長崎県	0204	島原雲仙	4	3	2	-
83	熊本県	0710	あまくさ	1	1	-	1
85	宮崎県	0010	宮崎中央	2	2	-	-
86	鹿児島県	0026	あまみ	3	-	-	-
86	鹿児島県	0150	さつま日置	1	-	-	-
86	鹿児島県	0300	鹿児島いざみ	1	1	-	-
86	鹿児島県	0450	そお鹿児島	1	-	-	-
86	鹿児島県	0500	鹿児島きもつき	3	1	1	1
90	沖縄県	0001	沖縄県	1	-	-	-

118

57

40

6

0

**令和5年度市町村（農業委員会）別における
全体の新規加入者ランキング上位（令和5年10月時点累計）**

ランキング	市町村コード	市町村名	都道府県名	新規加入者数
1	204	八幡浜市	愛媛県	14
2	106	横浜市中心	神奈川県	12
3	234	銚田市	茨城県	11
4	210	岩見沢市	北海道	10
4	428	長沼町	北海道	10
4	233	行方市	茨城県	10
4	214	南島原市	長崎県	10

※4位以下は多数のため省略

**令和5年度JA別における
全体の新規加入者ランキング上位（令和5年10月時点累計）**

ランキング	JAコード	JA名	都道府県名	新規加入者数
1	0840	佐賀県	佐賀県	22
2	0204	島原雲仙	長崎県	21
3	0411	高知県	高知県	18
4	0001	沖縄県	沖縄県	17
5	0201	はが野	栃木県	16

**令和5年度市町村（農業委員会）別における
20歳～39歳の新規加入者ランキング（令和5年10月時点累計）**

ランキング	市町村コード	市町村名	都道府県名	新規加入者数 (20歳～39歳)
1	428	長沼町	北海道	10
2	215	天草市	熊本県	8
3	208	北見市	北海道	7
3	205	鹿沼市	栃木県	7
3	213	雲仙市	長崎県	7

※3位以下は多数のため省略

**令和5年度JA別における
20歳～39歳の新規加入者ランキング（令和5年10月時点累計）**

ランキング	JAコード	JA名	都道府県名	新規加入者数 (20歳～39歳)
1	0840	佐賀県	佐賀県	18
2	0204	島原雲仙	長崎県	16
3	0315	ながぬま	北海道	10
3	0001	沖縄県	沖縄県	10
5	0001	香川県	香川県	9

**令和5年度市町村（農業委員会）別における
女性の新規加入者ランキング上位（令和5年10月時点累計）**

ランキング	市町村コード	市町村名	都道府県名	新規加入者数 (女性)
1	211	網走市	北海道	6
1	564	大空町	北海道	6
1	214	南島原市	長崎県	6
4	210	岩見沢市	北海道	5
5	637	芽室町	北海道	4
5	202	弘前市	青森県	4
5	201	福島市	福島県	4
5	233	行方市	茨城県	4
5	234	鉾田市	茨城県	4
5	106	横浜市中央	神奈川県	4

**令和5年度JA別における
女性の新規加入者ランキング上位（令和5年10月時点累計）**

ランキング	JAコード	JA名	都道府県名	新規加入者数 (女性)
1	0840	佐賀県	佐賀県	9
2	0201	はが野	栃木県	7
2	0204	島原雲仙	長崎県	7
4	0626	女満別町	北海道	6
4	0631	オホーツク網走	北海道	6
4	0351	松本ハイランド	長野県	6
4	0411	高知県	高知県	6

※4位以下は多数のため省略