

農業者年金



加入推進ニュース

独立行政法人 農業者年金基金
令和5年12月6日 発行【第176号】

◇令和5年11月の新規加入者数がまとまりました。

【令和5年11月の新規加入実績】

令和5年11月の新規加入者数は、全体では181人、20歳から39歳では96人、女性では62人となりました。前年度の同月と比べると、それぞれ6人減、3人増、11人減となりました。また、過去7ヵ年平均と比べると全体で38人減、20歳から39歳が23人減、女性が18人減となっています。

なお、コロナ禍であった過去3ヵ年平均と比べても、全体で21人減、20歳から39歳が7人減、女性が13人減となっています。

地域別の全体の加入者においては、茨城県が27人増、栃木県が19人増、高知県が9人増となっており、前年度同期と比べ大きく伸びています。また、20歳から39歳においては、栃木県が11人増、神奈川県が9人増、愛媛県・長崎県がそれぞれ8人増となっており、女性においては、長野県が10人増、茨城県が8人増、栃木県・静岡県が6人増となりました。

保険料の納付下限額の引下げを利用した新規加入者は、宮城県・茨城県・熊本県でそれぞれ1人でした。加入可能年齢の引上げを利用した新規加入者はいませんでした。

上記の令和4年改正内容を知らない方々も多くいらっしゃいます。引き続き、加入推進活動とともに、本改正の周知活動も併せてお願いいたします。

【農閑期の今がチャンスです！】

一般的に冬の時期は農閑期なので、農繁期に比べ時間に余裕がある農家の方も多いかもかもしれません。こういった時期に改めて農業者年金の加入推進をすれば、興味を持つ農家の方々も出てくるのではないのでしょうか。また、一年の収支がある程度確定する時期でもあるので、税金対策で悩まれている農家の方には、農業者年金の税制面での優遇措置を紹介するなど、改めて農業者年金の魅力を知り、新規加入者獲得に向けご協力をお願いいたします。

【最近の広報事例、加入推進事例を紹介します！】

11月28日から「マイナビ農業」へ群馬県農業会議・JA群馬中央会が企画した記事広告が掲載されています。ご家族で農業者年金に加入されている前橋市の農家の方を取材し、農業者年金の魅力や加入のきっかけなどをお話しいただいております。加入者の声の一つとしてご一読ください。

また、「マイナビ農業」のサイト内で「農業者年金」と検索すると、過去に基金が掲載した記事等をご覧いただくことも出来ますので、是非ご確認ください。

【マイナビ農業 リンク】

https://agri.mynavi.jp/2023_11_28_246703/

また、島根県出雲市の事例で、加入対象者名簿に載っている方々に対し年金額の試算表を送付したところ、多くの反響を呼び、加入に結びついたということもありました。具体的な年金額が見えると、加入後のイメージを持つことができるので非常に有効な手段かと思えます。皆様も活用をご検討ください。

年金額の試算は、基金HPの年金シミュレーターで行うことが出来ます。是非ご利用下さい。

【年金シミュレーター リンク】

<https://www.nounen.go.jp/nounen/nenkingaku/web.html>

[全国の月別推移]

<全体の新規加入者数>

	4月	5月	6月	7月	8月	9月	10月	11月	12月	1月	2月	3月
令和5年度月別	242人	193人	135人	110人	112人	86人	118人	181人	人	人	人	人
令和4年度月別	215人	280人	141人	131人	143人	97人	105人	187人	148人	257人	226人	268人
前年対比増減	27人	-87人	-6人	-21人	-31人	-11人	13人	-6人	-148人	-257人	-226人	-268人
前年同月比	113%	69%	96%	84%	78%	89%	112%	97%	0%	0%	0%	0%
令和5年度累計	242人	435人	570人	680人	792人	878人	996人	1,177人	人	人	人	人
令和4年度累計	215人	495人	636人	767人	910人	1,007人	1,112人	1,299人	1,447人	1,704人	1,930人	2,198人
前年対比増減	27人	-60人	-66人	-87人	-118人	-129人	-116人	-122人	-1,447人	-1,704人	-1,930人	-2,198人
前年度累計比	113%	88%	90%	89%	87%	87%	90%	91%	0%	0%	0%	0%

<20歳から39歳の新規加入者数>

	4月	5月	6月	7月	8月	9月	10月	11月	12月	1月	2月	3月
令和5年度月別	149人	121人	73人	66人	72人	46人	57人	96人	人	人	人	人
令和4年度月別	118人	146人	93人	95人	70人	59人	57人	93人	80人	139人	122人	155人
前年対比増減	31人	-25人	-20人	-29人	2人	-13人	0人	3人	-80人	-139人	-122人	-155人
前年同月比	126%	83%	78%	69%	103%	78%	100%	103%	0%	0%	0%	0%
令和5年度累計	149人	270人	343人	409人	481人	527人	584人	680人	人	人	人	人
令和4年度累計	118人	264人	357人	452人	522人	581人	638人	731人	811人	950人	1,072人	1,227人
前年対比増減	31人	6人	-14人	-43人	-41人	-54人	-54人	-51人	-811人	-950人	-1,072人	-1,227人
前年度累計比	126%	102%	96%	90%	92%	91%	92%	93%	0%	0%	0%	0%

<女性の新規加入者数>

	4月	5月	6月	7月	8月	9月	10月	11月	12月	1月	2月	3月
令和5年度月別	81人	63人	43人	37人	32人	27人	40人	62人	人	人	人	人
令和4年度月別	61人	96人	49人	44人	42人	37人	38人	73人	57人	90人	74人	104人
前年対比増減	20人	-33人	-6人	-7人	-10人	-10人	2人	-11人	-57人	-90人	-74人	-104人
前年同月比	133%	66%	88%	84%	76%	73%	105%	85%	0%	0%	0%	0%
令和5年度累計	81人	144人	187人	224人	256人	283人	323人	385人	人	人	人	人
令和4年度累計	61人	157人	206人	250人	292人	329人	367人	440人	497人	587人	661人	765人
前年対比増減	20人	-13人	-19人	-26人	-36人	-46人	-44人	-55人	-497人	-587人	-661人	-765人
前年度累計比	133%	92%	91%	90%	88%	86%	88%	88%	0%	0%	0%	0%

☆このニュースを、農業者年金の加入推進関係者等に幅広く配布・回覧してください。

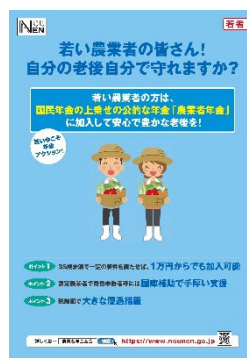
★文章、データ及びイラストの他のPR資料への転載は自由です。積極的なご活用をお願いいたします。



〈添付資料／16点〉

- 1 令和5年度都道府県別加入状況（全体の新規加入者数）
- 2 令和5年度都道府県別加入状況（20歳から39歳の新規加入者数）
- 3 令和5年度都道府県別加入状況（女性の新規加入者数）
- 4 都道府県別 保険料納付下限額の引下げを利用した新規加入者数
- 5 都道府県別 加入可能年齢の引上げを利用した新規加入者数
- 6 全体の新規加入実績（対前年同月比）
- 7 年度別・都道府県別新規加入者の推移
- 8 農業者年金の加入実績について
- 9 都道府県別進捗状況（全体の新規加入者数、5年11月）
- 10 都道府県別進捗状況（20歳から39歳の新規加入者数、5年11月）
- 11 都道府県別進捗状況（女性の新規加入者数、5年11月）
- 12 市町村別新規加入者数（5年11月）
- 13 JA別新規加入者数（5年11月）
- 14 令和5年度 全体の新規加入者数ランキング上位（5年11月）
- 15 令和5年度 20歳から39歳の新規加入者数ランキング上位（5年11月）
- 16 令和5年度 女性の新規加入者数ランキング上位（5年11月）

基金からののお知らせ



農業者年金基金のホームページでは、令和5年度版の加入推進用チラシ及びパンフレットのPDFデータを掲載しておりますので、加入推進対象者の属性に合わせてご活用下さい。

また、ご要望がありましたらお送りいたしますので、企画調整室(03-3502-3942)までご連絡ください。

※残りが少なくなってきましたので、ご要望はお早めに！

【掲載場所】

ホーム>農業者年金の紹介>制度のご案内（一人ひとりの農業者を応援する農業者年金）>パンフレット

令和5年度 都道府県別加入状況（全体の新規加入者数）

単位：人

都道府県	令和5年度														前年度同期実績		28～4年度平均 同期実績	
	4月	5月	6月	7月	8月	9月	10月	11月	12月	1月	2月	3月	計	加入者数	増減	加入者数	増減	
北海道	72	38	22	15	19	9	10	21					206	285	-79	373	-167	
青森	4	4	5	4	3	0	0	8					28	28	0	43	-15	
岩手	5	1	2	2	3	1	2	1					17	21	-4	30	-13	
宮城	1	1	2	2	2	2	1	1					12	24	-12	31	-19	
秋田	1	2	2	0	0	2	0	2					9	25	-16	21	-12	
山形	14	10	4	3	2	2	2	2					39	38	1	41	-2	
福島	5	3	6	1	3	0	0	4					22	20	2	27	-5	
茨城	5	10	4	8	11	2	6	19					65	38	27	38	27	
栃木	9	7	4	11	2	5	7	5					50	31	19	37	13	
群馬	1	1	5	0	1	1	1	5					15	19	-4	36	-21	
埼玉	2	2	5	3	2	4	1	0					19	22	-3	24	-5	
千葉	4	8	0	5	3	0	7	6					33	49	-16	47	-14	
東京	0	1	0	0	0	1	1	1					4	4	0	7	-3	
神奈川	3	7	8	2	2	1	3	2					28	22	6	23	5	
新潟	3	2	4	1	3	0	2	3					18	29	-11	36	-18	
富山	1	1	3	0	0	0	0	0					5	5	0	2	3	
石川	0	0	0	0	2	0	0	2					4	6	-2	5	-1	
福井	1	0	0	0	0	0	0	0					1	1	0	5	-4	
山梨	2	2	1	0	1	0	0	1					7	4	3	8	-1	
長野	15	12	6	2	5	3	10	13					66	67	-1	71	-5	
岐阜	3	2	0	0	2	2	2	8					19	12	7	15	4	
静岡	5	3	1	8	3	1	2	6					29	25	4	36	-7	
愛知	3	4	0	1	4	3	2	2					19	24	-5	22	-3	
三重	1	1	0	0	0	0	0	1					3	6	-3	6	-3	
滋賀	1	0	0	3	0	0	0	2					6	10	-4	5	1	
京都	1	0	2	0	1	0	0	7					11	16	-5	14	-3	
大阪	0	4	0	0	1	0	0	1					6	5	1	7	-1	
兵庫	1	2	0	0	2	1	4	1					11	17	-6	15	-4	
奈良	1	1	0	2	0	2	0	0					6	4	2	8	-2	
和歌山	4	3	5	0	2	1	0	0					15	16	-1	24	-9	
鳥取	2	0	2	0	0	0	0	1					5	8	-3	10	-5	
島根	2	1	0	1	0	0	4	0					8	5	3	6	2	
岡山	2	1	0	2	0	1	4	0					10	8	2	12	-2	
広島	2	2	3	1	0	0	2	0					10	8	2	8	2	
山口	1	0	1	0	0	0	1	0					3	9	-6	10	-7	
徳島	2	1	3	3	1	2	3	3					18	11	7	15	3	
香川	1	2	4	0	2	3	0	0					12	6	6	9	3	
愛媛	4	9	4	3	1	4	10	2					37	33	4	36	1	
高知	4	5	1	3	1	2	3	3					22	13	9	25	-3	
福岡	4	7	4	2	2	3	1	6					29	47	-18	30	-1	
佐賀	5	9	4	4	1	6	6	9					44	48	-4	38	6	
長崎	7	7	4	5	2	6	8	4					43	36	7	49	-6	
熊本	17	7	5	5	10	7	1	11					63	73	-10	84	-21	
大分	6	1	0	0	1	3	0	3					14	20	-6	18	-4	
宮崎	7	4	4	1	3	2	2	5					28	44	-16	53	-25	
鹿児島	5	3	4	4	3	3	9	8					39	42	-3	53	-14	
沖縄	3	2	1	3	6	1	1	2					19	15	4	17	2	
全国計	242	193	135	110	112	86	118	181	0	0	0	0	1,177	1,299	-122	1531	-354	

参考

4年度 同月	215	280	141	131	143	97	105	187	148	257	226	268	2,198
増減	27	-87	-6	-21	-31	-11	13	-6					
28～4年度 同月平均	278	221	185	199	153	118	158	219	213	284	356	438	2,822
増減	-36	-28	-50	-89	-41	-32	-40	-38					

令和5年度 都道府県別加入状況(20歳から39歳の新規加入者数)

単位: 人

都道府県	令和5年度													前年度同期実績		28~4年度平均 同期実績	
	4月	5月	6月	7月	8月	9月	10月	11月	12月	1月	2月	3月	計	加入者数	増減	加入者数	増減
北海道	54	32	15	11	14	7	5	15					153	198	-45	266	-113
青森	1	2	4	2	2	0	0	3					14	13	1	24	-10
岩手	4	0	2	2	0	0	1	0					9	7	2	16	-7
宮城	0	0	1	1	1	1	0	1					5	17	-12	19	-14
秋田	0	1	2	0	0	2	0	2					7	12	-5	13	-6
山形	10	7	1	2	2	1	0	1					24	22	2	30	-6
福島	4	1	1	1	1	0	0	4					12	9	3	16	-4
茨城	2	6	1	4	7	2	2	6					30	23	7	20	10
栃木	4	6	2	4	2	4	2	3					27	16	11	22	5
群馬	0	1	1	0	1	1	0	4					8	12	-4	19	-11
埼玉	2	0	2	3	1	0	0	0					8	12	-4	12	-4
千葉	3	5	0	2	3	0	6	1					20	20	0	22	-2
東京	0	0	0	0	0	0	1	1					2	3	-1	4	-2
神奈川	3	5	6	1	0	1	2	2					20	11	9	13	7
新潟	2	1	2	1	2	0	1	2					11	18	-7	24	-13
富山	1	1	2	0	0	0	0	0					4	4	0	3	1
石川	0	0	0	0	1	0	0	1					2	2	0	4	-2
福井	0	0	0	0	0	0	0	0					0	0	0	3	-3
山梨	0	2	1	0	1	0	0	0					4	3	1	4	0
長野	10	4	4	2	1	2	6	3					32	32	0	41	-9
岐阜	0	1	0	0	0	1	0	7					9	9	0	8	1
静岡	1	1	1	5	1	1	1	1					12	15	-3	20	-8
愛知	1	1	0	1	3	1	1	0					8	7	1	11	-3
三重	0	1	0	0	0	0	0	1					2	4	-2	4	-2
滋賀	0	0	0	1	0	0	0	2					3	5	-2	3	0
京都	1	0	1	0	0	0	0	4					6	8	-2	7	-1
大阪	0	2	0	0	0	0	0	0					2	3	-1	3	-1
兵庫	0	0	0	0	2	1	1	1					5	9	-4	9	-4
奈良	1	1	0	2	0	1	0	0					5	2	3	5	0
和歌山	2	2	2	0	2	1	0	0					9	9	0	13	-4
鳥取	2	0	1	0	0	0	0	0					3	6	-3	6	-3
島根	2	1	0	1	0	0	4	0					8	3	5	3	5
岡山	2	1	0	2	0	1	3	0					9	4	5	7	2
広島	0	2	1	0	0	0	2	0					5	2	3	4	1
山口	0	0	1	0	0	0	0	0					1	6	-5	6	-5
徳島	0	1	2	0	1	1	2	1					8	5	3	10	-2
香川	1	2	2	0	2	2	0	0					9	4	5	6	3
愛媛	3	5	2	3	1	1	4	2					21	13	8	18	3
高知	2	2	1	0	0	0	1	0					6	7	-1	15	-9
福岡	2	6	0	2	1	2	0	4					17	20	-3	18	-1
佐賀	5	4	2	4	1	3	2	5					26	24	2	22	4
長崎	3	5	3	2	2	4	5	3					27	19	8	28	-1
熊本	10	3	4	3	8	5	1	8					42	47	-5	48	-6
大分	2	0	0	0	0	0	0	1					3	10	-7	11	-8
宮崎	5	4	1	0	2	0	2	4					18	26	-8	32	-14
鹿児島	2	2	1	1	3	0	2	3					14	22	-8	29	-15
沖縄	2	0	1	3	4	0	0	0					10	8	2	8	2
全国計	149	121	73	66	72	46	57	96	0	0	0	0	680	731	-51	930	-250

参考

4年度 同月	118	146	93	95	70	59	57	93	80	139	122	155	1,227
増減	31	-25	-20	-29	2	-13	0	3					
28~4年度 同月平均	176	136	121	125	93	71	89	119	125	165	217	270	1,707
増減	-27	-15	-48	-59	-21	-25	-32	-23					

令和5年度 都道府県別加入状況(女性の新規加入者数)

単位: 人

都道府県	令和5年度														前年度同期実績		28~4年度平均 同期実績	
	4月	5月	6月	7月	8月	9月	10月	11月	12月	1月	2月	3月	計	加入者数	増減	加入者数	増減	
北海道	35	13	6	10	7	2	6	11					90	121	-31	164	-74	
青森	1	2	1	1	1	0	0	3					9	7	2	13	-4	
岩手	2	0	0	1	0	0	0	1					4	9	-5	11	-7	
宮城	0	1	0	1	1	0	0	0					3	4	-1	8	-5	
秋田	1	0	1	0	0	0	0	0					2	9	-7	7	-5	
山形	2	4	1	0	0	0	1	1					9	9	0	9	0	
福島	1	1	2	0	1	0	0	1					6	5	1	7	-1	
茨城	0	5	3	1	3	0	2	7					21	13	8	10	11	
栃木	3	2	1	3	0	3	3	0					15	9	6	11	4	
群馬	0	0	2	0	0	0	1	0					3	7	-4	14	-11	
埼玉	1	2	2	1	1	2	1	0					10	9	1	7	3	
千葉	0	2	0	2	0	0	1	2					7	20	-13	15	-8	
東京	0	0	0	0	0	0	0	0					0	1	-1	2	-2	
神奈川	0	2	2	0	1	0	0	0					5	9	-4	8	-3	
新潟	0	1	1	0	0	0	1	1					4	5	-1	7	-3	
富山	0	1	0	0	0	0	0	0					1	1	0	0	1	
石川	0	0	0	0	1	0	0	2					3	2	1	2	1	
福井	1	0	0	0	0	0	0	0					1	0	1	1	0	
山梨	1	1	0	0	0	0	0	1					3	1	2	3	0	
長野	4	3	4	0	3	2	4	7					27	17	10	22	5	
岐阜	2	0	0	0	1	1	1	2					7	4	3	4	3	
静岡	0	1	1	3	1	0	1	3					10	4	6	9	1	
愛知	2	1	0	1	2	2	0	0					8	6	2	7	1	
三重	1	0	0	0	0	0	0	0					1	1	0	2	-1	
滋賀	0	0	0	1	0	0	0	1					2	4	-2	1	1	
京都	1	0	2	0	0	0	0	1					4	3	1	4	0	
大阪	0	1	0	0	0	0	0	0					1	0	1	2	-1	
兵庫	1	0	0	0	1	0	1	1					4	5	-1	4	0	
奈良	1	0	0	0	0	1	0	0					2	0	2	1	1	
和歌山	1	1	2	0	0	0	0	0					4	2	2	8	-4	
鳥取	0	0	0	0	0	0	0	0					0	1	-1	3	-3	
島根	0	0	0	0	0	0	1	0					1	3	-2	2	-1	
岡山	0	1	0	1	0	0	2	0					4	2	2	3	1	
広島	1	0	2	0	0	0	0	0					3	2	1	2	1	
山口	0	0	0	0	0	0	0	0					0	3	-3	4	-4	
徳島	1	1	1	1	0	0	1	1					6	3	3	4	2	
香川	1	1	0	0	1	1	0	0					4	3	1	3	1	
愛媛	0	4	1	2	0	1	5	0					13	14	-1	12	1	
高知	1	1	0	1	0	2	2	0					7	4	3	7	0	
福岡	2	2	2	0	1	1	1	3					12	19	-7	11	1	
佐賀	2	3	2	4	0	1	1	2					15	18	-3	13	2	
長崎	3	2	0	2	0	2	3	2					14	13	1	17	-3	
熊本	3	2	0	0	2	3	0	4					14	33	-19	30	-16	
大分	2	0	0	0	1	2	0	1					6	7	-1	6	0	
宮崎	3	1	2	0	1	0	0	0					7	14	-7	17	-10	
鹿児島	1	0	2	1	0	1	1	3					9	12	-3	18	-9	
沖縄	0	1	0	0	2	0	0	1					4	2	2	3	1	
全国計	81	63	43	37	32	27	40	62	0	0	0	0	385	440	-55	519	-134	

参考

4年度 同月	61	96	49	44	42	37	38	73	57	90	74	104	765
増減	20	-33	-6	-7	-10	-10	2	-11					
28~4年度 同月平均	90	75	63	65	50	41	55	80	73	97	124	149	961
増減	-9	-12	-20	-28	-18	-14	-15	-18					

※小数点以下を四捨五入している。

都道府県	令和5年度												
	4月	5月	6月	7月	8月	9月	10月	11月	12月	1月	2月	3月	計
北海道	1	-	-	-	-	-	-	1	-				2
青森	1	-	1	-	1	-	-	-	-				3
岩手	-	-	-	-	-	-	-	-	-				0
宮城	-	-	-	-	-	-	-	-	1				1
秋田	-	-	-	-	-	-	-	-	-				0
山形	1	-	-	-	-	-	-	-	-				1
福島	-	-	-	1	-	-	-	-	-				1
茨城	-	-	-	-	-	-	-	-	1				1
栃木	-	-	-	-	-	-	-	1	-				1
群馬	-	-	-	-	-	-	-	-	-				0
埼玉	-	-	1	1	-	-	-	-	-				2
千葉	-	1	-	-	-	-	-	2	-				3
東京	-	-	-	-	-	-	-	-	-				0
神奈川	-	1	-	-	-	-	-	-	-				1
新潟	-	-	-	-	-	-	-	-	-				0
富山	-	-	-	-	-	-	-	-	-				0
石川	-	-	-	-	-	-	-	-	-				0
福井	-	-	-	-	-	-	-	-	-				0
山梨	-	-	-	-	-	-	-	-	-				0
長野	-	-	-	-	-	-	-	-	-				0
岐阜	-	-	-	-	-	-	-	-	-				0
静岡	-	-	-	-	-	-	-	-	-				0
愛知	-	-	-	-	-	-	-	-	-				0
三重	-	-	-	-	-	-	-	-	-				0
滋賀	-	-	-	-	-	-	-	-	-				0
京都	-	-	-	-	-	-	-	-	-				0
大阪	-	-	-	-	-	-	-	-	-				0
兵庫	-	-	-	-	-	-	-	-	-				0
奈良	-	-	-	-	-	-	-	-	-				0
和歌山	-	-	-	-	-	-	-	-	-				0
鳥取	-	-	-	-	-	-	-	-	-				0
島根	-	-	-	-	-	-	-	-	-				0
岡山	-	-	-	-	-	-	-	-	-				0
広島	-	-	-	-	-	-	-	-	-				0
山口	-	-	-	-	-	-	-	-	-				0
徳島	-	-	-	-	-	-	-	-	-				0
香川	-	-	-	-	-	-	-	-	-				0
愛媛	-	1	-	-	-	-	-	-	-				1
高知	-	-	-	-	-	-	-	-	-				0
福岡	-	-	-	-	-	-	-	-	-				0
佐賀	-	1	-	-	1	1	-	-	-				3
長崎	1	-	-	-	-	-	-	-	-				1
熊本	-	-	-	-	-	-	1	1	-				2
大分	-	-	-	-	-	-	-	-	-				0
宮崎	-	-	1	-	-	-	-	-	-				1
鹿児島	1	-	-	-	-	-	-	1	-				2
沖縄	-	-	1	-	-	-	-	-	-				1
全国計	5	4	4	2	2	1	6	3	0	0	0	0	27

令和5年度 都道府県別 60歳以上65歳未満の新規加入状況

単位：人

都道府県	令和5年度												
	4月	5月	6月	7月	8月	9月	10月	11月	12月	1月	2月	3月	計
北海道	-	-	1	-	-	-	-	-	-	-	-	-	1
青森	-	-	-	-	-	-	-	-	-	-	-	-	0
岩手	-	-	-	-	-	-	-	-	-	-	-	-	0
宮城	-	-	-	-	-	-	-	-	-	-	-	-	0
秋田	-	-	-	-	-	-	-	-	-	-	-	-	0
山形	-	-	-	-	-	-	-	-	-	-	-	-	0
福島	-	-	-	-	-	-	-	-	-	-	-	-	0
茨城	-	-	-	-	-	-	-	-	-	-	-	-	0
栃木	-	-	-	-	-	-	-	-	-	-	-	-	0
群馬	-	-	-	-	-	-	-	-	-	-	-	-	0
埼玉	-	-	-	-	-	-	-	-	-	-	-	-	0
千葉	-	-	-	1	-	-	-	-	-	-	-	-	1
東京	-	-	-	-	-	-	-	-	-	-	-	-	0
神奈川	-	-	-	-	-	-	-	-	-	-	-	-	0
新潟	-	-	-	-	-	-	-	-	-	-	-	-	0
富山	-	-	-	-	-	-	-	-	-	-	-	-	0
石川	-	-	-	-	-	-	-	-	-	-	-	-	0
福井	-	-	-	-	-	-	-	-	-	-	-	-	0
山梨	-	-	-	-	-	-	-	-	-	-	-	-	0
長野	-	-	-	-	-	-	-	-	-	-	-	-	0
岐阜	-	-	-	-	-	-	-	-	-	-	-	-	0
静岡	-	-	-	-	-	-	-	-	-	-	-	-	0
愛知	-	-	-	-	-	-	-	-	-	-	-	-	0
三重	-	-	-	-	-	-	-	-	-	-	-	-	0
滋賀	-	-	-	-	-	-	-	-	-	-	-	-	0
京都	-	-	-	-	1	-	-	-	-	-	-	-	1
大阪	-	-	-	-	-	-	-	-	-	-	-	-	0
兵庫	-	-	-	-	-	-	-	-	-	-	-	-	0
奈良	-	-	-	-	-	-	-	-	-	-	-	-	0
和歌山	-	-	-	-	-	-	-	-	-	-	-	-	0
鳥取	-	-	-	-	-	-	-	-	-	-	-	-	0
島根	-	-	-	-	-	-	-	-	-	-	-	-	0
岡山	-	-	-	-	-	-	-	-	-	-	-	-	0
広島	-	-	-	-	-	-	-	-	-	-	-	-	0
山口	-	-	-	-	-	-	-	-	-	-	-	-	0
徳島	-	-	-	-	-	-	-	-	-	-	-	-	0
香川	-	-	-	-	-	-	-	-	-	-	-	-	0
愛媛	-	-	-	-	-	1	-	-	-	-	-	-	1
高知	-	-	-	-	-	-	-	-	-	-	-	-	0
福岡	-	-	-	-	-	-	-	-	-	-	-	-	0
佐賀	-	-	-	-	-	-	-	-	-	-	-	-	0
長崎	-	-	-	-	-	-	-	-	-	-	-	-	0
熊本	-	-	-	-	-	-	-	-	-	-	-	-	0
大分	-	-	-	-	1	-	-	-	-	-	-	-	1
宮崎	-	-	-	-	-	-	-	-	-	-	-	-	0
鹿児島	-	1	-	-	-	-	-	-	-	-	-	-	1
沖縄	-	-	-	-	-	-	-	-	-	-	-	-	0
全国計	0	1	1	1	2	1	0	0	0	0	0	0	6

令和5年度の新規加入実績（対前年同月比）

（単位：人）

都道府県	4月	5月	6月	7月	8月	9月	10月	11月	12月	1月	2月	3月	合計
北海道	72	38	22	15	19	9	10	21					206
対前年同月比	△ 8	△ 24	△ 2	△ 19	2	△ 4	△ 12	△ 12					△ 79
青森	4	4	5	4	3	0	0	8					28
対前年同月比	1	△ 8	2	3	0	△ 2	△ 2	6					0
岩手	5	1	2	2	3	1	2	1					17
対前年同月比	0	△ 4	0	2	2	△ 3	0	△ 1					△ 4
宮城	1	1	2	2	2	2	1	1					12
対前年同月比	△ 3	△ 3	1	△ 3	△ 2	△ 2	1	△ 1					△ 12
秋田	1	2	2	0	0	2	0	2					9
対前年同月比	△ 4	△ 7	0	△ 1	△ 1	1	△ 4	0					△ 16
山形	14	10	4	3	2	2	2	2					39
対前年同月比	7	0	2	0	△ 3	△ 1	0	△ 4					1
福島	5	3	6	1	3	0	0	4					22
対前年同月比	0	△ 1	6	△ 1	△ 1	△ 1	0	0					2
茨城	5	10	4	8	11	2	6	19					65
対前年同月比	2	3	1	7	3	0	3	8					27
栃木	9	7	4	11	2	5	7	5					50
対前年同月比	8	1	1	6	△ 1	2	4	△ 2					19
群馬	1	1	5	0	1	1	1	5					15
対前年同月比	△ 1	△ 2	3	△ 4	0	0	△ 2	2					△ 4
埼玉	2	2	5	3	2	4	1	0					19
対前年同月比	△ 2	△ 5	5	△ 2	1	4	△ 2	△ 2					△ 3
千葉	4	8	0	5	3	0	7	6					33
対前年同月比	△ 4	0	△ 4	0	△ 2	△ 8	6	△ 4					△ 16
東京	0	1	0	0	0	1	1	1					4
対前年同月比	△ 1	1	△ 2	0	0	1	0	1					0
神奈川	3	7	8	2	2	1	3	2					28
対前年同月比	1	7	1	△ 3	2	0	△ 2	0					6
新潟	3	2	4	1	3	0	2	3					18
対前年同月比	2	△ 10	△ 2	0	△ 2	△ 1	2	0					△ 11
富山	1	1	3	0	0	0	0	0					5
対前年同月比	1	△ 1	1	△ 1	0	0	0	0					0
石川	0	0	0	0	2	0	0	2					4
対前年同月比	0	△ 2	0	△ 2	1	0	0	1					△ 2
福井	1	0	0	0	0	0	0	0					1
対前年同月比	0	0	0	0	0	0	0	0					0
山梨	2	2	1	0	1	0	0	1					7
対前年同月比	1	2	△ 1	0	0	0	0	1					3
長野	15	12	6	2	5	3	10	13					66
対前年同月比	△ 1	△ 4	△ 4	△ 1	1	△ 2	9	1					△ 1
岐阜	3	2	0	0	2	2	2	8					19
対前年同月比	2	△ 4	0	△ 1	0	1	2	7					7
静岡	5	3	1	8	3	1	2	6					29
対前年同月比	3	△ 5	0	8	△ 1	△ 4	△ 2	5					4
愛知	3	4	0	1	4	3	2	2					19
対前年同月比	2	1	△ 2	1	△ 4	3	0	△ 6					△ 5
三重	1	1	0	0	0	0	0	1					3
対前年同月比	0	0	0	△ 3	△ 1	0	0	1					△ 3
滋賀	1	0	0	3	0	0	0	2					6
対前年同月比	△ 1	0	△ 1	3	△ 3	△ 1	0	△ 1					△ 4
京都	1	0	2	0	1	0	0	7					11
対前年同月比	0	△ 1	0	△ 3	△ 2	△ 1	△ 1	3					△ 5
大阪	0	4	0	0	1	0	0	1					6
対前年同月比	△ 1	3	△ 1	0	1	0	△ 1	0					1
兵庫	1	2	0	0	2	1	4	1					11

(単位：人)

都道府県	4月	5月	6月	7月	8月	9月	10月	11月	12月	1月	2月	3月	合計
対前年同月比	0	1	△2	0	△2	△4	2	△1					△6
奈良	1	1	0	2	0	2	0	0					6
対前年同月比	△2	1	0	2	△1	2	0	0					2
和歌山	4	3	5	0	2	1	0	0					15
対前年同月比	2	2	3	0	1	1	△3	△7					△1
鳥取	2	0	2	0	0	0	0	1					5
対前年同月比	2	△4	2	0	△1	△1	△1	0					△3
島根	2	1	0	1	0	0	4	0					8
対前年同月比	0	0	0	1	0	△2	4	0					3
岡山	2	1	0	2	0	1	4	0					10
対前年同月比	2	△2	△2	2	△1	0	3	0					2
広島	2	2	3	1	0	0	2	0					10
対前年同月比	0	0	2	1	0	△1	2	△2					2
山口	1	0	1	0	0	0	1	0					3
対前年同月比	1	△4	1	0	△2	0	△2	0					△6
徳島	2	1	3	3	1	2	3	3					18
対前年同月比	△1	1	3	2	0	△1	0	3					7
香川	1	2	4	0	2	3	0	0					12
対前年同月比	0	2	3	△1	0	3	0	△1					6
愛媛	4	9	4	3	1	4	10	2					37
対前年同月比	△2	1	0	△2	△3	0	8	2					4
高知	4	5	1	3	1	2	3	3					22
対前年同月比	0	2	0	3	1	2	2	△1					9
福岡	4	7	4	2	2	3	1	6					29
対前年同月比	△1	△1	△2	△4	△7	0	△3	0					△18
佐賀	5	9	4	4	1	6	6	9					44
対前年同月比	4	△3	△2	△3	△6	4	2	0					△4
長崎	7	7	4	5	2	6	8	4					43
対前年同月比	1	△2	△4	4	△1	5	6	△2					7
熊本	17	7	5	5	10	7	1	11					63
対前年同月比	13	△3	△5	△7	1	△1	△5	△3					△10
大分	6	1	0	0	1	3	0	3					14
対前年同月比	4	△5	△2	△4	1	2	△4	2					△6
宮崎	7	4	4	1	3	2	2	5					28
対前年同月比	3	△7	△2	△3	△6	1	△1	△1					△16
鹿児島	5	3	4	4	3	3	9	8					39
対前年同月比	△6	△3	△2	0	2	△2	6	2					△3
沖縄	3	2	1	3	6	1	1	2					19
対前年同月比	3	0	△1	2	3	△1	△2	0					4
全国計	242	193	135	110	112	86	118	181					1,177
対前年同月比	27	△87	△6	△21	△31	△11	13	△6					△122

	平成15年度	16年度	17年度	18年度	19年度	20年度	21年度	22年度	23年度	24年度	25年度	26年度	27年度	28年度	29年度	30年度	令和元年度	2年度	3年度	4年度	5年度 (11月)
北海道	442	600	585	712	908	898	1,107	1,083	1,045	943	1,128	842	992	929	1,002	830	694	631	530	487	206
青森	22	16	47	65	108	73	97	80	51	80	79	64	78	129	100	91	110	89	70	69	28
岩手	52	62	86	89	184	111	98	79	68	65	80	56	69	60	58	93	67	57	38	38	17
宮城	74	66	50	56	66	71	97	112	94	105	99	72	105	83	76	57	53	58	43	42	12
秋田	17	20	18	31	38	47	42	37	41	38	63	37	28	55	54	36	47	39	46	46	9
山形	73	58	48	80	81	83	162	92	71	83	108	73	83	84	77	90	66	66	68	63	39
福島	31	20	18	31	95	101	73	81	46	64	79	53	48	46	47	58	47	39	36	30	22
茨城	11	15	12	32	78	51	47	58	72	126	151	75	83	85	82	58	71	59	58	63	65
栃木	40	54	53	68	115	115	127	92	69	71	79	64	66	74	40	69	76	68	71	57	50
群馬	13	14	8	16	74	79	84	47	43	52	44	25	98	52	91	68	65	45	31	29	15
埼玉	7	1	14	16	43	40	21	19	24	18	26	10	30	51	59	60	48	38	29	34	19
千葉	27	26	25	51	39	59	59	58	73	55	54	55	42	70	98	129	104	84	82	66	33
東京	3	0	1	5	14	9	6	9	18	7	11	8	11	3	13	16	11	10	10	6	4
神奈川	15	5	11	17	20	8	17	49	44	31	28	34	47	51	43	34	49	49	54	48	28
新潟	70	30	45	57	166	186	148	109	82	82	106	71	70	85	85	77	74	76	52	50	18
富山	12	5	5	10	22	13	19	3	7	12	12	13	4	8	6	7	6	4	8	8	5
石川	2	5	4	6	16	8	16	15	22	22	22	9	14	8	12	12	6	8	14	9	4
福井	5	7	10	18	25	19	6	10	16	10	10	6	6	11	16	10	6	8	10	1	1
山梨	4	0	1	6	9	20	31	17	20	12	13	25	21	12	22	22	13	22	19	11	7
長野	55	61	71	154	278	256	179	169	152	159	177	106	134	166	140	156	111	119	116	113	66
岐阜	10	10	17	14	37	31	19	34	23	25	36	51	28	27	24	28	47	21	18	34	19
静岡	8	10	11	26	79	89	92	64	47	52	56	46	35	59	59	62	46	53	38	33	29
愛知	2	4	6	29	57	55	35	34	21	29	34	34	30	26	44	32	28	33	32	35	19
三重	7	4	4	11	11	14	14	14	13	7	27	14	12	8	5	12	11	7	14	7	3
滋賀	2	5	5	1	17	13	15	12	5	7	8	4	12	13	14	2	5	13	8	13	6
京都	10	1	1	6	14	16	13	17	14	22	30	18	26	24	33	26	36	18	28	28	11
大阪	1	0	3	1	12	16	9	5	4	4	16	10	15	8	7	11	10	11	9	10	6
兵庫	4	11	10	19	24	22	24	18	15	18	21	18	14	23	16	23	31	19	21	25	11
奈良	2	6	3	2	10	4	5	7	8	6	12	7	10	11	14	14	14	16	23	11	6
和歌山	8	7	9	7	19	21	15	27	23	12	16	10	17	24	57	65	40	44	53	23	15
鳥取	3	2	2	6	17	20	25	19	10	14	14	12	16	15	27	22	16	20	19	18	5
島根	4	3	5	5	19	16	26	12	9	10	18	10	12	9	10	12	11	12	14	13	8
岡山	4	4	3	3	16	12	15	18	9	10	16	17	14	13	12	17	23	16	10	14	10
広島	9	5	5	6	21	21	7	16	22	14	11	24	13	10	8	10	15	10	17	20	10
山口	9	5	4	19	33	34	21	16	29	34	12	8	17	22	24	23	15	16	16	16	3
徳島	3	9	3	9	110	29	9	14	14	13	19	15	20	26	30	32	23	31	14	18	18
香川	6	2	8	8	13	13	15	8	19	16	15	16	13	23	23	14	11	13	11	9	12
愛媛	11	14	16	25	66	58	36	40	60	48	47	36	39	43	62	40	37	57	61	55	37
高知	4	0	7	6	33	28	34	47	24	24	16	26	26	40	53	43	48	37	24	22	22
福岡	8	11	25	31	60	93	88	57	86	81	58	54	57	48	71	45	55	52	61	61	29
佐賀	27	31	23	26	98	91	150	84	92	70	74	60	56	65	61	63	53	65	58	67	44
長崎	110	45	50	45	302	215	195	171	155	106	111	101	126	112	113	117	106	89	103	75	43
熊本	71	76	37	71	186	157	185	148	138	100	167	197	179	176	149	149	135	136	140	115	63
大分	32	17	13	32	64	66	52	45	26	38	27	27	34	38	32	35	37	43	34	55	14
宮崎	144	118	142	171	239	143	191	136	133	85	98	105	96	117	111	88	106	105	99	61	28
鹿児島	95	129	101	160	191	137	154	148	128	111	98	103	83	121	123	116	109	111	124	66	39
沖縄	15	19	28	37	46	46	28	22	18	23	26	40	39	37	32	33	21	20	29	24	19
全国計	1,584	1,613	1,653	2,296	4,173	3,707	3,908	3,452	3,203	3,014	3,452	2,761	3,068	3,200	3,335	3,107	2,813	2,637	2,463	2,198	1,177

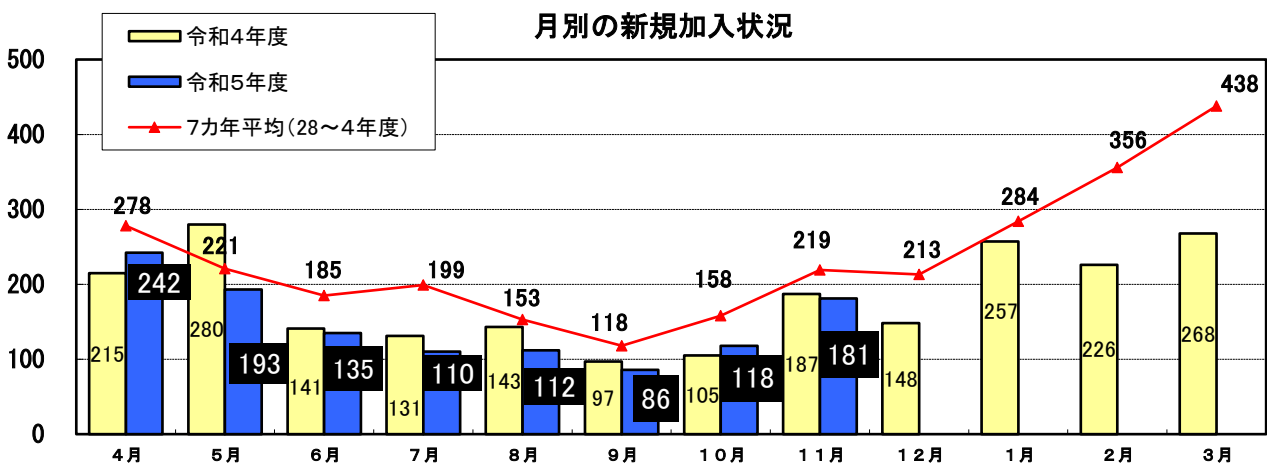
農業者年金の加入実績について

農業者年金の年度別新規加入者数等

(単位：人)

	新規加入者数	対前年同期増減	年度末加入者累計
平成14年度	—	—	77,031
平成15年度	1,584	—	78,558
平成16年度	1,613	+29	80,114
平成17年度	1,653	+40	81,713
平成18年度	2,296	+643	83,972
平成19年度	4,173	+1,877	88,103
平成20年度	3,707	-466	91,729
平成21年度	3,908	+201	95,565
平成22年度	3,452	-456	98,984
平成23年度	3,203	-249	102,153
平成24年度	3,014	-189	105,135
平成25年度	3,452	+438	108,556
平成26年度	2,761	-691	111,292
平成27年度	3,068	+307	114,341
平成28年度	3,200	+132	117,515
平成29年度	3,335	+135	120,818
平成30年度	3,107	-228	123,912
令和元年度	2,813	-294	126,706
令和2年度	2,637	-176	129,323
令和3年度	2,463	-174	131,760
令和4年度	2,198	-265	133,952
令和5年度	1,177	-122	135,118

(注) 資格取消等があるため、新規加入者数と年度末加入者累計の増加数は一致しない。



新規加入者の状況		男女計			政策支援加入	
			うち女性	うち39歳以下		うち区分3
新規加入者	令和4年度(11月)	1,299	440(33.9%)	731(56.3%)	311(23.9%)	187(60.1%)
	令和5年度(11月)	1,177	385(32.7%)	680(57.8%)	275(23.4%)	165(60.0%)

**「若い農業者及び女性農業者等への周知徹底、加入者累計15万人早期達成強化運動」
の都道府県別進捗状況（全体の新規加入者数、令和5年11月実績）**

	目標(人) ①	新規加入者数(人) ②	達成率(%) ②/①	未達成者数(人) ①-②	備考
北海道	428	206	48.1%	222	

	目標(人) ①	新規加入者数(人) ②	達成率(%) ②/①	未達成者数(人) ①-②	備考	
1	佐賀	44	44	100.0%	0	達成!
2	愛媛	50	37	74.0%	13	
3	長崎	59	43	72.9%	16	
4	長野	96	66	68.8%	30	
5	岐阜	28	19	67.9%	9	
6	島根	13	8	61.5%	5	
7	神奈川	46	28	60.9%	18	
8	香川	21	12	57.1%	9	
9	栃木	88	50	56.8%	38	
10	茨城	128	65	50.8%	63	
11	沖縄	38	19	50.0%	19	
12	山形	79	39	49.4%	40	
13	徳島	38	18	47.4%	20	
14	富山	11	5	45.5%	6	
15	大分	31	14	45.2%	17	
16	京都	25	11	44.0%	14	
17	熊本	145	63	43.4%	82	
18	鹿児島	90	39	43.3%	51	
19	高知	56	22	39.3%	34	
20	滋賀	16	6	37.5%	10	
21	広島	27	10	37.0%	17	
22	静岡	80	29	36.3%	51	
23	大阪	17	6	35.3%	11	
24	宮崎	81	28	34.6%	53	
25	奈良	18	6	33.3%	12	
26	石川	13	4	30.8%	9	
27	福岡	99	29	29.3%	70	
28	岡山	35	10	28.6%	25	
29	新潟	67	18	26.9%	49	
30	福島	82	22	26.8%	60	
31	千葉	126	33	26.2%	93	
32	埼玉	79	19	24.1%	60	
33	鳥取	21	5	23.8%	16	
34	宮城	51	12	23.5%	39	
35	群馬	64	15	23.4%	49	
36	岩手	73	17	23.3%	56	
37	兵庫	48	11	22.9%	37	
38	山口	14	3	21.4%	11	
39	和歌山	76	15	19.7%	61	
40	青森	143	28	19.6%	115	
41	山梨	38	7	18.4%	31	
42	愛知	115	19	16.5%	96	
43	秋田	61	9	14.8%	52	
44	東京	30	4	13.3%	26	
45	三重	25	3	12.0%	22	
46	福井	9	1	11.1%	8	
合計	3,022	1,177	38.9%	1,845		

**「若い農業者及び女性農業者等への周知徹底、加入者累計15万人早期達成強化運動」
の都道府県別進捗状況（20歳から39歳の新規加入者数、令和5年11月実績）**

	目標(人) ①	39歳以下の 新規加入者数(人) ②	達成率(%) ②/①	未達成者数(人) ①-②	備考
北海道	296	153	51.7%	143	

	目標(人) ①	39歳以下の 新規加入者数(人) ②	達成率(%) ②/①	未達成者数(人) ①-②	備考
1 島根	7	8	114.3%	(1)	達成!
2 佐賀	26	26	100.0%	0	達成!
3 香川	11	9	81.8%	2	
4 愛媛	26	21	80.8%	5	
5 神奈川	25	20	80.0%	5	
6 長崎	37	27	73.0%	10	
7 富山	6	4	66.7%	2	
8 長野	52	32	61.5%	20	
9 岐阜	16	9	56.3%	7	
10 沖縄	19	10	52.6%	9	
11 栃木	52	27	51.9%	25	
12 山形	47	24	51.1%	23	
13 奈良	10	5	50.0%	5	
14 岡山	18	9	50.0%	9	
15 熊本	89	42	47.2%	47	
16 京都	13	6	46.2%	7	
17 徳島	20	8	40.0%	12	
18 茨城	78	30	38.5%	48	
19 宮崎	48	18	37.5%	30	
20 滋賀	9	3	33.3%	6	
21 広島	15	5	33.3%	10	
22 福島	39	12	30.8%	27	
23 静岡	39	12	30.8%	27	
24 鹿児島	46	14	30.4%	32	
25 新潟	37	11	29.7%	26	
26 福岡	58	17	29.3%	41	
27 千葉	70	20	28.6%	50	
28 石川	7	2	28.6%	5	
29 和歌山	35	9	25.7%	26	
30 大阪	8	2	25.0%	6	
31 鳥取	12	3	25.0%	9	
32 山梨	17	4	23.5%	13	
33 岩手	39	9	23.1%	30	
34 兵庫	23	5	21.7%	18	
35 群馬	38	8	21.1%	30	
36 秋田	35	7	20.0%	28	
37 埼玉	40	8	20.0%	32	
38 高知	33	6	18.2%	27	
39 大分	17	3	17.6%	14	
40 青森	80	14	17.5%	66	
41 宮城	30	5	16.7%	25	
42 三重	13	2	15.4%	11	
43 山口	7	1	14.3%	6	
44 愛知	60	8	13.3%	52	
45 東京	16	2	12.5%	14	
46 福井	5	0	0.0%	5	
合計	1,724	680	39.4%	1,044	

「若い農業者及び女性農業者等への周知徹底、加入者累計15万人早期達成強化運動」
の都道府県別進捗状況（女性の新規加入者数、令和5年11月実績）

	目標(人) ①	女性の 新規加入者数(人) ②	達成率(%) ②/①	未達成者数(人) ①-②	備考
北海道	180	90	50.0%	90	

	目標(人) ①	女性の 新規加入者数(人) ②	達成率(%) ②/①	未達成者数(人) ①-②	備考	
1	佐賀	16	15	93.8%	1	
2	愛媛	15	13	86.7%	2	
3	石川	4	3	75.0%	1	
4	長野	36	27	75.0%	9	
5	岐阜	10	7	70.0%	3	
6	長崎	21	14	66.7%	7	
7	大分	10	6	60.0%	4	
8	香川	7	4	57.1%	3	
9	栃木	28	15	53.6%	13	
10	茨城	40	21	52.5%	19	
11	京都	8	4	50.0%	4	
12	沖縄	9	4	44.4%	5	
13	徳島	14	6	42.9%	8	
14	埼玉	24	10	41.7%	14	
15	滋賀	5	2	40.0%	3	
16	山形	23	9	39.1%	14	
17	高知	18	7	38.9%	11	
18	広島	8	3	37.5%	5	
19	静岡	27	10	37.0%	17	
20	岡山	11	4	36.4%	7	
21	福岡	33	12	36.4%	21	
22	神奈川	14	5	35.7%	9	
23	富山	3	1	33.3%	2	
24	福井	3	1	33.3%	2	
25	奈良	6	2	33.3%	4	
26	鹿児島	30	9	30.0%	21	
27	熊本	51	14	27.5%	37	
28	兵庫	15	4	26.7%	11	
29	島根	4	1	25.0%	3	
30	宮崎	29	7	24.1%	22	
31	福島	25	6	24.0%	19	
32	新潟	17	4	23.5%	13	
33	山梨	13	3	23.1%	10	
34	大阪	5	1	20.0%	4	
35	愛知	42	8	19.0%	34	
36	青森	48	9	18.8%	39	
37	宮城	16	3	18.8%	13	
38	千葉	40	7	17.5%	33	
39	岩手	25	4	16.0%	21	
40	和歌山	27	4	14.8%	23	
41	群馬	21	3	14.3%	18	
42	三重	8	1	12.5%	7	
43	秋田	17	2	11.8%	15	
44	東京	8	0	0.0%	8	
45	鳥取	6	0	0.0%	6	
46	山口	5	0	0.0%	5	
合計	1,025	385	37.6%	640		

○市町村別新規加入者数（令和5年11月実績）

都道府県名	市町村コード	市町村名	新規加入者数	新規加入者数 (20歳～39歳)	新規加入者数 (女性)	保険料納付下限額 引き下げを利用し た新規加入者数	加入可能年齢の拡 大による新規加入 者数
01	北海道	100	札幌市	1	-	1	-
01	北海道	208	北見市	2	-	2	-
01	北海道	210	岩見沢市	1	1	-	-
01	北海道	231	恵庭市	1	1	-	-
01	北海道	371	せたな町	2	2	1	-
01	北海道	401	共和町	2	2	2	-
01	北海道	432	新十津川町	1	1	-	-
01	北海道	433	妹背牛町	1	1	1	-
01	北海道	434	秩父別町	2	1	1	-
01	北海道	549	訓子府町	1	1	1	-
01	北海道	559	湧別町	1	1	-	-
01	北海道	564	大空町	2	2	-	-
01	北海道	601	日高町	1	1	1	-
01	北海道	631	音更町	2	-	1	-
01	北海道	636	清水町	1	1	-	-
02	青森県	202	弘前市	2	1	1	-
02	青森県	204	黒石市	2	1	1	-
02	青森県	206	十和田市	3	-	1	-
02	青森県	450	新郷村	1	1	-	-
03	岩手県	201	盛岡市	1	-	1	-
04	宮城県	100	仙台市	1	1	-	1
05	秋田県	206	男鹿市	1	1	-	-
05	秋田県	368	大潟村	1	1	-	-
06	山形県	203	鶴岡市	1	1	-	-
06	山形県	208	村山市	1	-	1	-
07	福島県	201	福島市	2	2	1	-
07	福島県	203	郡山市	1	1	-	-
07	福島県	422	湯川村	1	1	-	-
08	茨城県	205	石岡市	2	2	-	1
08	茨城県	210	下妻市	2	-	1	-
08	茨城県	226	那珂市	1	1	-	-
08	茨城県	230	かすみがうら市	1	1	-	-
08	茨城県	232	神栖市	2	-	1	-
08	茨城県	233	行方市	3	1	1	-
08	茨城県	234	鉾田市	5	-	3	-
08	茨城県	447	河内町	3	1	1	-
09	栃木県	205	鹿沼市	1	1	-	-
09	栃木県	345	芳賀町	3	2	-	-
09	栃木県	411	那珂川町	1	-	-	-
10	群馬県	201	前橋市	1	1	-	-
10	群馬県	202	高崎市	2	1	-	-
10	群馬県	448	昭和村	2	2	-	-
12	千葉県	202	銚子市	2	1	1	-
12	千葉県	215	旭市	1	-	-	-
12	千葉県	237	山武市	1	-	-	-
12	千葉県	349	東庄町	2	-	1	-
13	東京都	201	八王子市	1	1	-	-
14	神奈川県	110	横浜市南西部	1	1	-	-
14	神奈川県	130	川崎市	1	1	-	-
15	新潟県	206	新発田市	1	1	1	-
15	新潟県	213	燕市	1	1	-	-
15	新潟県	226	南魚沼市	1	-	-	-
17	石川県	201	金沢市	1	1	1	-
17	石川県	384	志賀町	1	-	1	-
19	山梨県	211	笛吹市	1	-	1	-
20	長野県	201	長野市	1	-	1	-
20	長野県	202	松本市	5	1	3	-
20	長野県	304	川上村	1	-	-	-
20	長野県	385	南箕輪村	2	1	1	-
20	長野県	402	松川町	1	-	-	-
20	長野県	448	生坂村	2	-	1	-
20	長野県	450	山形村	1	1	1	-
21	岐阜県	203	高山市	7	7	2	-
21	岐阜県	220	下呂市	1	-	-	-
22	静岡県	213	掛川市	2	-	1	-
22	静岡県	214	藤枝市	1	-	1	-
22	静岡県	225	伊豆の国市	3	1	1	-
23	愛知県	201	豊橋市	1	-	-	-
23	愛知県	211	豊田市	1	-	-	-
24	三重県	472	南伊勢町	1	1	-	-
25	滋賀県	206	草津市	2	2	1	-
26	京都府	100	京都市	2	-	1	-
26	京都府	208	向日市	1	1	-	-
26	京都府	213	南丹市	1	1	-	-
26	京都府	322	久御山町	2	1	-	-
26	京都府	407	京丹波町	1	1	-	-
27	大阪府	228	泉南市	1	-	-	-
28	兵庫県	219	三田市	1	1	1	-
31	鳥取県	384	日吉津村	1	-	-	-
36	徳島県	204	阿南市	1	1	-	-
36	徳島県	321	佐那河内村	2	-	1	-
38	愛媛県	204	八幡浜市	1	1	-	-
38	愛媛県	506	愛南町	1	1	-	-
39	高知県	204	南国市	1	-	-	-
39	高知県	205	土佐市	1	-	-	-
39	高知県	212	香美市	1	-	-	-
40	福岡県	213	行橋市	1	-	-	-

○市町村別新規加入者数（令和5年11月実績）

都道府県名	市町村コード	市町村名	新規加入者数	新規加入者数 (20歳～39歳)	新規加入者数 (女性)	保険料納付下限額 引き下げを利用し た新規加入者数	加入可能年齢の拡 大による新規加入 者数
40	福岡県	229	みやま市	4	3	2	-
40	福岡県	230	糸島市	1	1	1	-
41	佐賀県	201	佐賀市	2	1	1	-
41	佐賀県	202	唐津市	3	2	1	-
41	佐賀県	205	伊万里市	1	1	-	-
41	佐賀県	208	小城市	1	-	-	-
41	佐賀県	424	江北町	2	1	-	-
42	長崎県	201	長崎市	2	2	1	-
42	長崎県	213	雲仙市	1	-	-	-
42	長崎県	214	南島原市	1	1	1	-
43	熊本県	100	熊本市	1	1	-	-
43	熊本県	202	八代市	3	2	1	-
43	熊本県	206	玉名市	1	1	-	-
43	熊本県	215	天草市	2	2	1	-
43	熊本県	364	玉東町	1	-	-	-
43	熊本県	447	山都町	2	1	1	1
43	熊本県	514	あさぎり町	1	1	1	-
44	大分県	205	佐伯市	2	-	1	-
44	大分県	212	豊後大野市	1	1	-	-
45	宮崎県	201	宮崎市	3	3	-	-
45	宮崎県	204	日南市	1	-	-	-
45	宮崎県	402	新富町	1	1	-	-
46	鹿児島県	217	曾於市	1	-	-	-
46	鹿児島県	223	南九州市	2	1	1	-
46	鹿児島県	490	錦江町	1	-	1	-
46	鹿児島県	502	南種子町	2	-	1	-
46	鹿児島県	533	和泊町	2	2	-	-
47	沖縄県	214	宮古島市	2	-	1	-
			181	96	62	3	0

○ J A別新規加入者数（令和5年11月実績）

都道府県名	J Aコード	J A名	新規加入者数	新規加入者数 (20歳～39歳)	新規加入者数 (女性)	保険料納付下限額 引き下げを利用し た新規加入者数	加入可能年齢の拡 大による新規加入 者数
10	北海道	0003	新函館	2	2	1	-
10	北海道	0112	きょうわ	2	2	2	-
10	北海道	0184	門別町	1	1	1	-
10	北海道	0200	札幌市	1	-	1	-
10	北海道	0229	道央	1	1	-	-
10	北海道	0300	いわみざわ	1	1	-	-
10	北海道	0326	ビンネ	1	1	-	-
10	北海道	0333	北いぶき	3	2	2	-
10	北海道	0510	十勝清水町	1	1	-	-
10	北海道	0515	音更町	2	-	1	-
10	北海道	0611	えんゆう	1	1	-	-
10	北海道	0622	きたみらい	3	1	3	-
10	北海道	0626	女満別町	2	2	-	-
20	青森県	0201	つがる弘前	1	1	-	-
20	青森県	0319	津軽みらい	3	1	2	-
20	青森県	0501	十和田おいらせ	3	-	1	-
20	青森県	0735	八戸	1	1	-	-
21	岩手県	0006	新岩手	1	-	1	-
22	宮城県	0001	仙台	1	1	-	1
23	秋田県	0328	秋田なまはげ	1	1	-	-
23	秋田県	0353	大潟村	1	1	-	-
24	山形県	0200	みちのく村山	1	-	1	-
24	山形県	0600	庄内たがわ	1	1	-	-
25	福島県	0002	ふくしま未来	2	2	1	-
25	福島県	0541	会津よつば	1	1	-	-
25	福島県	0661	福島さくら	1	1	-	-
30	茨城県	0054	常陸	1	1	-	-
30	茨城県	0271	茨城旭村	3	-	2	-
30	茨城県	0274	ほこた	2	-	1	-
30	茨城県	0280	なめがたしおさい	5	1	2	-
30	茨城県	0401	稲敷	3	1	1	-
30	茨城県	0459	水郷つくば	1	1	-	-
30	茨城県	0556	やさと	1	1	-	-
30	茨城県	0569	新ひたち野	1	1	-	1
30	茨城県	0652	常総ひかり	2	-	1	-
31	栃木県	0101	上都賀	1	1	-	-
31	栃木県	0201	はが野	3	2	-	-
31	栃木県	0601	那須南	1	-	-	-
32	群馬県	0006	前橋市	1	1	-	-
32	群馬県	0070	高崎市	1	1	-	-
32	群馬県	0074	はぐくみ	1	-	-	-
32	群馬県	0470	利根沼田	2	2	-	-
34	千葉県	0305	山武郡市	1	-	-	-
34	千葉県	0651	かとり	2	-	1	-
34	千葉県	0676	ちばみどり	3	1	1	-
35	東京都	0101	八王子市	1	1	-	-
36	神奈川県	0030	セレサ川崎	1	1	-	-
36	神奈川県	0050	横浜	1	1	-	-
37	山梨県	0149	笛吹	1	-	1	-
38	長野県	0006	長野八ヶ岳	1	-	-	-
38	長野県	0198	上伊那	2	1	1	-
38	長野県	0254	みなみ信州	1	-	-	-
38	長野県	0351	松本ハイランド	8	2	5	-
38	長野県	0494	グリーン長野	1	-	1	-
39	新潟県	0025	北越後	1	1	1	-
39	新潟県	0131	新潟かがやき	1	1	-	-
39	新潟県	0399	みなみ魚沼	1	-	-	-
41	石川県	0202	金沢市	1	1	1	-
41	石川県	0371	志賀	1	-	1	-
42	岐阜県	0721	飛騨	8	7	2	-
43	静岡県	0100	富士伊豆	3	1	1	-
43	静岡県	0300	大井川	1	-	1	-
43	静岡県	0430	遠州夢咲	2	-	1	-
44	愛知県	0491	あいち豊田	1	-	-	-
44	愛知県	0741	豊橋	1	-	-	-
45	三重県	0426	伊勢	1	1	-	-
51	滋賀県	0001	レーク滋賀	2	2	1	-
52	京都府	0056	京都中央	3	1	1	-
52	京都府	0101	京都やましろ	2	1	-	-
52	京都府	0351	京都	2	2	-	-
53	大阪府	0207	大阪泉州	1	-	-	-
54	兵庫県	0001	兵庫六甲	1	1	1	-
60	鳥取県	0300	鳥取西部	1	-	-	-
70	徳島県	0001	徳島市	2	-	1	-
70	徳島県	0100	阿南	1	1	-	-
72	愛媛県	0500	西宇和	1	1	-	-
72	愛媛県	0650	えひめ南	1	1	-	-
73	高知県	0411	高知県	3	-	-	-
80	福岡県	0151	糸島	1	1	1	-
80	福岡県	0510	南筑後	4	3	2	-
80	福岡県	0775	福岡京築	1	-	-	-
81	佐賀県	0401	唐津	3	2	1	-
81	佐賀県	0501	伊万里市	1	1	-	-
81	佐賀県	0840	佐賀県	5	2	1	-
82	長崎県	0003	長崎西彼	2	2	1	-
82	長崎県	0204	島原雲仙	2	1	1	-
83	熊本県	0001	熊本市	1	1	-	-
83	熊本県	0101	玉名	2	1	-	-
83	熊本県	0401	上益城	2	1	1	1
83	熊本県	0551	八代地域	3	2	1	-
83	熊本県	0651	球磨地域	1	1	1	-
83	熊本県	0701	本渡五和	1	1	-	-

○ J A別新規加入者数（令和5年11月実績）

都道府県名	J Aコード	J A名	新規加入者数	新規加入者数 (20歳～39歳)	新規加入者数 (女性)	保険料納付下限額 引き下げを利用し た新規加入者数	加入可能年齢の拡 大による新規加入 者数
83	熊本県	0710	あまくさ	1	1	1	-
84	大分県	0300	大分県	3	1	1	-
85	宮崎県	0010	宮崎中央	3	3	-	-
85	宮崎県	0101	はまゆう	1	-	-	-
85	宮崎県	0401	児湯	1	1	-	-
86	鹿児島県	0026	あまみ	2	2	-	-
86	鹿児島県	0101	南さつま	2	1	1	-
86	鹿児島県	0450	そお鹿児島	1	-	-	-
86	鹿児島県	0500	鹿児島きもつき	1	-	1	-
86	鹿児島県	0557	種子屋久	2	-	1	-
90	沖縄県	0001	沖縄県	2	-	1	-
			181	96	62	3	0

**令和5年度市町村（農業委員会）別における
全体の新規加入者ランキング上位（令和5年11月時点累計）**

ランキング	市町村コード	市町村名	都道府県名	新規加入者数
1	234	銚田市	茨城県	16
2	204	八幡浜市	愛媛県	15
3	233	行方市	茨城県	13
4	106	横浜市中心	神奈川県	12
5	210	岩見沢市	北海道	11
5	203	高山市	岐阜県	11
5	214	南島原市	長崎県	11
5	215	天草市	熊本県	11

**令和5年度JA別における
全体の新規加入者ランキング上位（令和5年11月時点累計）**

ランキング	JAコード	JA名	都道府県名	新規加入者数
1	0840	佐賀県	佐賀県	27
2	0204	島原雲仙	長崎県	23
3	0411	高知県	高知県	21
4	0201	はが野	栃木県	19
4	0001	沖縄県	沖縄県	19

※4位以下は多数のため省略

**令和5年度市町村（農業委員会）別における
20歳～39歳の新規加入者ランキング（令和5年11月時点累計）**

ランキング	市町村コード	市町村名	都道府県名	新規加入者数 (20歳～39歳)
1	428	長沼町	北海道	10
1	215	天草市	熊本県	10
3	203	高山市	岐阜県	9
4	205	鹿沼市	栃木県	8
5	208	北見市	北海道	7
5	210	岩見沢市	北海道	7
5	202	弘前市	青森県	7
5	345	芳賀町	栃木県	7
5	204	八幡浜市	愛媛県	7
5	213	雲仙市	長崎県	7
5	214	南島原市	長崎県	7
5	201	宮崎市	宮崎県	7

**令和5年度JA別における
20歳～39歳の新規加入者ランキング（令和5年11月時点累計）**

ランキング	JAコード	JA名	都道府県名	新規加入者数 (20歳～39歳)
1	0840	佐賀県	佐賀県	20
2	0204	島原雲仙	長崎県	17
3	0315	ながぬま	北海道	10
3	0001	沖縄県	沖縄県	10
5	0622	きたみらい	北海道	9
5	0201	はが野	栃木県	9
5	0050	横浜	神奈川県	9
5	0721	飛騨	岐阜県	9
5	0001	香川県	香川県	9

**令和5年度市町村（農業委員会）別における
女性の新規加入者ランキング上位（令和5年11月時点累計）**

ランキング	市町村コード	市町村名	都道府県名	新規加入者数 (女性)
1	234	銚田市	茨城県	7
1	214	南島原市	長崎県	7
3	211	網走市	北海道	6
3	564	大空町	北海道	6
3	202	松本市	長野県	6

※3位以下は多数のため省略

**令和5年度JA別における
女性の新規加入者ランキング上位（令和5年11月時点累計）**

ランキング	JAコード	JA名	都道府県名	新規加入者数 (女性)
1	0351	松本ハイランド	長野県	11
2	0840	佐賀県	佐賀県	10
3	0204	島原雲仙	長崎県	8
4	0201	はが野	栃木県	7
5	0333	北いぶき	北海道	6
5	0626	女満別町	北海道	6
5	0631	オホーツク網走	北海道	6
5	0280	なめがたしおさい	茨城県	6
5	0411	高知県	高知県	6
5	0300	大分県	大分県	6